

中部電力グループ

日本エスコン



IDEAL to REAL

日本エスコンの住まい
中部版 2025.3-4

提携企業にお勤めの皆様へ

提携特典
分譲価格(税抜)より

1%OFF

- ☑ お問い合わせは、【各物件へ直接】お願いいたします。
- ☑ 提携特典割引を受けるには、提携先窓口発行の【紹介カード】が必要です。来場時に必ずご持参下さい。

物件一覧HP



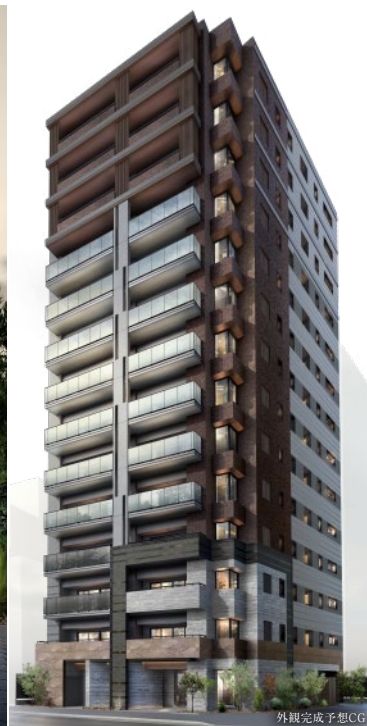
レ・ジェイド名古屋丸の内

地下鉄鶴舞線・桜通線

「丸の内」駅徒歩3分 / 全邸角住戸 / 第1期1次・第2期1次17戸〈全39戸〉供給御礼
ホテルライクな内廊下設計 / 1フロア3邸、各階セキュリティ / 大型車対応駐車場設置率約76%



車路完成予想CG



外観完成予想CG

2LDK
50㎡超

4,900万円台

第2期2次予定販売価格
(100万円単位)
※駐車場優先権無し

5,600万円台

第2期2次予定販売価格
(100万円単位)

入居時駐車場
1台使用可

タワーパーキング

〈大型車対応〉

天井 2,000mm

全車許容
全高 1,800mm~2,000mm

月額

19,000円~

※1 入居時の初回抽選時に1台分の区画を確約するものとなり、区画は抽選となります。抽選において希望区画の優先をお約束するものではありません。なお、駐車場の確約については駐車場の初回抽選時のみの権利となります。売却時や賃貸募集時には区画を第三者へ引継ぎはできません。

第2期2次事前案内会開催

お電話でのお問い合わせ

☎ 0120-039-752

10:00~18:00(火・水定休)
※祝日を除く

■所在 / 愛知県名古屋市中区丸の内二丁目216番1外3筆(地番)

■交通 / 地下鉄鶴舞線・桜通線「丸の内」駅徒歩3分