

フォレストガーデン二子玉川



※掲載の完成予想CGは図面を基に描き起こしたもので、実際とは多少異なります。
掲載は竣工時には図程度には成長しておらず、特定の季節の状況を示すものではありません。



東急田園都市線・東急大井町線
「二子玉川」駅
徒歩18分

景観が守られる
風致地区内

全邸
100㎡超の
敷地面積

ACCESS 東急田園都市線・大井町線「二子玉川」駅徒歩18分
「二子玉川」駅より東急バス乗車6分、「民家園」バス停より徒歩2分

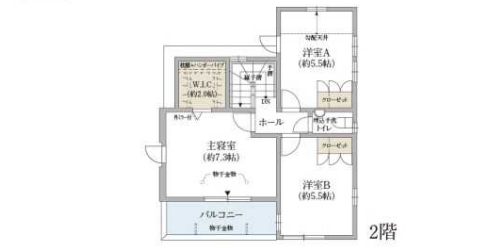
●情報更新日/2022年7月25日
●取引条件有効期限/2022年8月31日

12号棟先着順申込受付中!



No.12
販売価格 **11,100**万円(税込)
3LDK +ウオークインクローゼット

- 敷地面積/105.26㎡(約31.84坪)
- 建物面積/92.72㎡(約28.04坪)
- 1階面積/46.78㎡(約14.15坪)
- 2階面積/45.94㎡(約13.89坪)



【フォレストガーデン二子玉川 全体概要】●所在地/東京都世田谷区岡本2丁目574-1番他(地番)●交通/東急田園都市線・大井町線「二子玉川」駅より徒歩18分、「二子玉川」駅より東急バス乗車6分、「民家園」バス停より徒歩2分●総区画数/全13区画●建蔽率/50%●容積率/100%●地目/宅地●用途地域/第一種低層住居専用地域 世田谷西部地域 大蔵・岡本・鎌田・瀬田地区地区計画 第2種風致地区●私道負担/私道負担有り(一部住戸)●分譲後の権利形態/所有権●道路/道路幅員公道約6.5m・5.2m・5m●施設・設備/東京電力、都市ガス、公営水道、公共下水道●売主/住友林業株式会社 住宅・建築事業本部 東京支社 国土交通大臣免許(15)第687号(免許更新申請中) 国土交通大臣許可(特-27)第4237号(一社)不動産協会会員(公社)首都圏不動産公正取引協議会加盟 〒160-0023 東京都新宿区西新宿1-24-1 エステック情報ビル12階●販売代理/住友林業ホームサービス株式会社 宅地建物取引業者免許番号:国土交通大臣免許(16)第220号、(一社)不動産流通経営協会会員、(公社)東京都宅地建物取引業協会会員、(公社)首都圏不動産公正取引協議会加盟 〒160-0023 東京都新宿区西新宿3-2-11 ※1㎡=0.3025坪、小数点第3位以下は切り捨てで計算しています。●図面と現状が異なる場合は現状を優先とします。
【第1期先着順販売概要】●販売戸数/1戸●販売価格(税込)/11,100万円●間取り/3LDK●敷地面積/105.26㎡●建物面積/92.72㎡●構造/木造軸組工法(MB構法)2階建て●建築確認番号/第東日本21-15927号(令和3年10月12日付)●建物完成時期/2022年6月●入居時期/2022年8月下旬予定(※但し諸手続き後) ●お申込みの際は認印及び直近2年分の収入証明、ご本人確認書類(運転免許証・パスポート等)をご持参ください。●先着順につき販売済みの際はご容赦願います。●お申込みの際は事前融資審査等の承認が必要です。審査結果により希望に添えない場合がありますのでご了承下さい。●販売価格はすべて消費税10%を含みます。

■お問合せ先 住友林業株式会社
9:30~17:00/年中無休
法人営業グループ  0120-667-683

グランドヒルトップあざみ野



※掲載の写真はモデルハウス(5号棟)を撮影(2022年3月撮影)したものです。※家具・備品等は価格に含まれません。

東急田園都市線急行停車駅
「あざみ野」駅
徒歩 **10**分

静けさに抱かれた高台の
第一種低層住居
専用地域

「渋谷」駅へ直通 **23**分
東急田園都市線急行利用
(日中平常の場合)



カーナビ検索「横浜市青葉区あざみ野1-23-41」と入力してください。



広く通り(約550m/徒歩7分)



あざみ野三規庭(約320m/徒歩4分)



たまぐら Terrace(約1480m/徒歩19分)
※2019年11月撮影

ACCESS 東急田園都市線・横浜市営地下鉄ブルーライン
「あざみ野」駅徒歩10分

●情報更新日/2022年7月25日
●取引条件有効期限/2022年8月31日

いよいよ最終1邸! 販売価格**9,280**万円(税込)

販売区画



No.2
4LDK
■敷地面積/125.18㎡(約37.86坪)
■建物面積/94.39㎡(約28.54坪)
■1階面積/48.85㎡(約14.77坪)
■2階面積/45.54㎡(約13.77坪)

販売価格 **9,280**万円(税込)

※建物面積は建築確認申請の面積です。※帖数は1帖を1.6562㎡として概算しております。※壁ふかし、本棚は床面積に含まれます。※住宅の平面、外観、設備、外構(植栽含む)等は、工事施工上の都合により現況と異なる場合があります。図面と異なる場合は現況を優先します。



【グランドヒルトップあざみ野 全体概要】●所在地/神奈川県横浜市青葉区あざみ野一丁目23-41(地番)●交通/東急田園都市線・横浜市営地下鉄ブルーライン「あざみ野」駅徒歩10分●総区画数/41区画(内、住友林業18区画)●建蔽率/40%(50%)●容積率/80%●地目/宅地●用途地域/第一種低層住居専用地域●私道負担/無し●分譲後の権利形態/所有権●道路/公道約5.5m、約6.5m、約8.5m●施設/設備/電気東京電力(他の小売電気事業者の選択も可能)、ガス東京ガス、水道公営水道 下水:公共下水道●売主/住友林業株式会社 住宅:建築事業本部 東京支社 国土交通大臣免許(14)第687号 国土交通大臣許可(特-2)第4237号(一社)不動産協会会員(公社)首都圏不動産公正取引協議会加盟 〒160-0023 東京都新宿区西新宿1-24-1 エステック情報ビル2階●販売代理/住友林業ホームサービス株式会社 宅地建物取引業者免許番号:国土交通大臣免許(16)第220号、(一社)不動産流通経営協会会員、(公社)東京都宅地建物取引業協会会員、(公社)首都圏不動産公正取引協議会加盟 〒160-0023 東京都新宿区西新宿3-2-11 ※1㎡=0.3025坪、小数点第3位以下は切り捨てで計算しています。●図面と現況が異なる場合は現況を優先とします。
【第5期1次先着順販売概要】●販売戸数/1戸●販売価格(税込)/9,280万円●間取り/4LDK●敷地面積/125.18㎡●建物面積/94.39㎡●構造/木造軸組工法(MB構法)2階建●建築確認番号/第ERI-20027848号(令和2年8月20日付)●建物完成時期/令和3年9月下旬●入居時期/即入居可(※但し諸手続き後) ※お申込みの際は認印及び直近2年分の収入証明、ご本人確認書類(運転免許証、パスポート等)をご持参ください。※先着順につき販売済みの際はご容赦願います。※お申込みの際は事前融資審査等の承認が必要です。審査結果により希望に添えない場合がありますのでご了承下さい。※販売価格はすべて消費税10%を含みます。

■お問合せ先 住友林業株式会社

9:30~17:00/年中無休

法人営業グループ

0120-667-683

未来の森ガーデン 東久留米



モデルハウス(61号棟)を撮影したものです。※2022年3月撮影



西武池袋線最大級^{※1}
全**145**区画

西武池袋線「東久留米」駅より
「池袋」駅へ**17**^{※2}分

上の原ショッピングエリア
徒歩**8**分(約590m)

新座市立西堀小学校
徒歩**1**分(約40m)

※1.2010年以降に新規発売された西武池袋線を最寄り駅にする新築分譲戸建てプロジェクトにおいて総戸数145戸は最大規模となります。(2019年8月MRCデータによる)※2.掲載の所要時間は日中平常時のもので時間帯により異なります。また、乗り換え、待ち時間は含まれません。

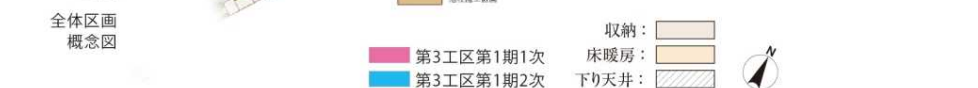
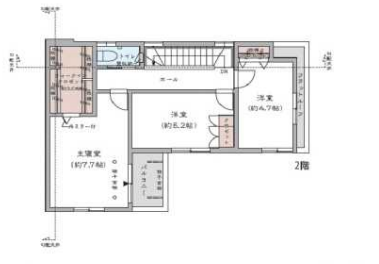
ACCESS 西武池袋線「東久留米」駅徒歩20分
西武池袋線「東久留米」駅より西武バス8分乗車「西堀小学校」バス停徒歩1分
西武池袋線「東久留米」駅より西武バス7分乗車「西堀」バス停徒歩5分
東武東上線「朝霞台」駅よりバス26分乗車「西堀」バス停徒歩4分

販売区画

No.58

4LDK + ウォークインクローゼット

- 敷地面積 / 100.09㎡ (約30.27坪)
- 建物面積 / 97.55㎡ (約29.50坪)
- 1階面積 / 49.65㎡ (約15.01坪)
- 2階面積 / 47.87㎡ (約14.48坪)

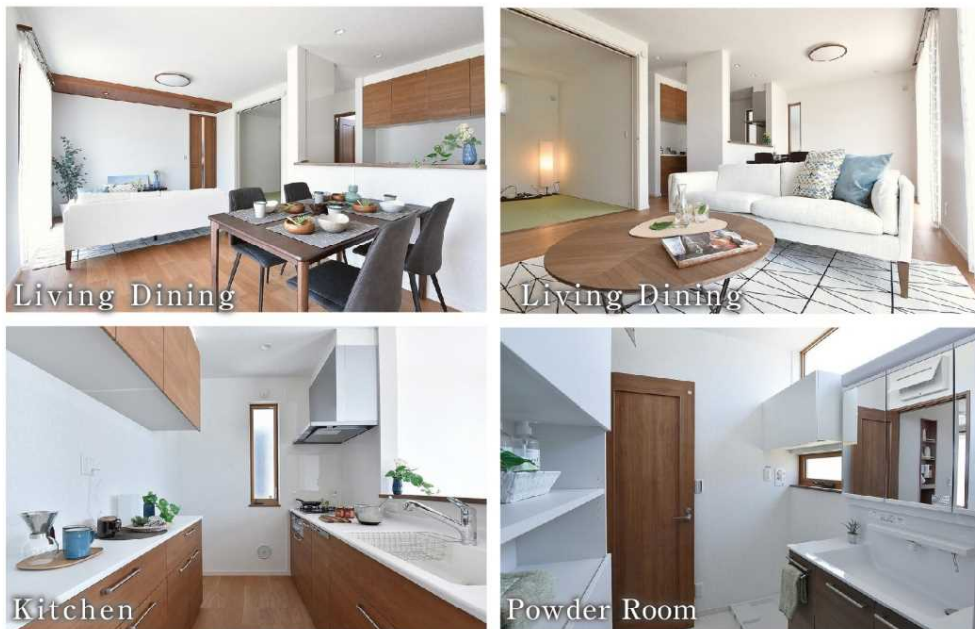


【未来の森ガーデン東久留米 全体概要】●所在地 / 埼玉県新座市西堀2-519番168他(地番)●交通 / 西武池袋線「東久留米」駅徒歩20分、西武池袋線「東久留米」バス8分西堀小学校徒歩1分、東武東上線「朝霞台」バス26分西堀徒歩4分●総区画数 / 56戸(第一工区)●建ぺい率 / 60%●容積率 / 100%●地目 / 宅地●用途地域 / 第一種住居地域●私道負担 / 無し●分譲後の権利形態 / 所有権●道路 / 道路幅員約6.0m●施設・設備 / 電気:東京電力(他の小売電気事業者の選択も可能です)、ガス:都市ガス、水道:公営水道、下水:公共下水●売主 / 住友林業株式会社 住宅・建築事業本部 東京支社 宅地建物取引業免許:国土交通大臣免許(14)第687号 建設業許可番号:国土交通大臣許可(特-27)第4237号(一社)不動産協会会員(公社)首都圏不動産公正取引協議会加盟 〒160-0023 東京都新宿区西新宿1-24-1 エステック情報ビル12階●販売代理 / 住友林業株式会社 住宅・建築事業本部 埼玉西支社 国土交通大臣免許(14)第687号 国土交通大臣許可(特-27)第4237号 〒350-1123 埼玉県川越市脇田本町1番地3グランベル川越ビル6階 ※1㎡=0.3025坪、小数点第3位以下は切り捨てて計算しています。●図面と現状が異なる場合は現状を優先とします。【第3工区第1期1次先着順販売概要】●販売戸数 / 1戸●販売価格(税込) / 4,850万円●間取り / 4LDK●敷地面積 / 100.09㎡●建物面積 / 97.55㎡●構造 / 木造軸組工法(MB構法)2階建●建築確認番号 / 第ER1-21028109号(令和3年8月12日付)●建物完成時期 / 令和4年3月中旬●入居時期 / 即入居可(※但し諸手続き後)【第3工区第1期2次先着順販売概要】●販売戸数 / 1戸●販売価格(税込) / 4,960万円●間取り / 4LDK●敷地面積 / 100.09㎡●建物面積 / 97.55㎡●構造 / 木造軸組工法(MB構法)2階建●建築確認番号 / 第ER1-21028108号(令和3年8月12日付)●建物完成時期 / 令和4年6月上旬●入居時期 / 即入居可(※但し諸手続き後) ※お申込みの際は認印及び直近2年分の収入証明、ご本人確認書類(運転免許証・パスポート等)をご持参ください。※先着順につき販売済みの際はご容赦願います。※お申込みの際は事前融資審査等の承認が必要です。審査結果により希望に添えない場合がありますのでご了承下さい。※販売価格はすべて消費税10%を含みます。

■お問合せ先 住友林業株式会社
9:30~17:00 / 年中無休
0120-667-683
法人営業グループ

●情報更新日/2022年7月25日
●取引条件有効期限/2022年8月31日

八千代台グレイスフィールド



※掲載の写真はモデルハウス(C-32号棟)を2022年7月に撮影したものです。



京成本線
「八千代台」駅徒歩9分

全**287**区画の
大規模開発

全区画敷地面積
135m²超

都心へスムーズアクセス
「東京」駅へ**35**分
「新宿」駅へ**47**分

ACCESS 京成本線「八千代台」駅 徒歩9分

FieldC先着順販売開始! **FieldF2**期8月下旬販売開始予定!

field C-32 販売区画 C 街区

4LDK +納戸
+ウォークインクローゼット

■敷地面積/135.10㎡(約40.86坪)
■建物面積/107.31㎡(約32.46坪)
■1階面積/53.60㎡ ■2階面積/53.71㎡



凡例表 下り天井 床暖房



■ 第4期4次先着順販売

※掲載の図面は設計段階の図面を基に書き起こした概略のもので、実際とは異なる場合があります。また、施工上変更が生じる場合がありますので、予めご了承下さい。

【八千代台グレイスフィールド 全体概要】●所在地/千葉県八千代市八千代台北十一丁目2-28他(地番)●交通/京成本線「八千代台」駅徒歩9分●総区画数/287区画(内、住友林業株式会社所有区画数72区画)●建蔽率/50%●容積率/100%●地目/宅地●用途地域/第一種低層住居専用地域●私道負担/無し●分譲後の権利形態/所有権●道路/道路幅員約6.0m●施設/設備/電気:東京電力・ガス:東京ガス・水道:東京都水道局・下水:公共下水道●売主/住友林業株式会社 住宅・建築事業本部 東京支社 国土交通大臣免許(14)第687号 国土交通大臣許可(特-2)第4237号(一社)不動産協会会員(公社)首都圏不動産公正取引協議会加盟 〒160-0023 東京都新宿区西新宿1-24-1 エステック情報ビル12階●販売代理/住友林業ホームサービス株式会社 宅地建物取引業者免許番号:国土交通大臣免許(16)第220号、(一社)不動産流通経営協会会員、(公社)東京都宅地建物取引業協会会員、(公社)首都圏不動産公正取引協議会加盟 〒160-0023 東京都新宿区西新宿3-2-11 ※1㎡=0.3025坪、小数点第3位以下は切り捨てで計算しています。※図面と現状が異なる場合は現状を優先とします。
【C街区 第4期先着順販売概要】●販売戸数/1戸●販売価格(税込)/5,460万円●間取り/4LDK●敷地面積/135.10㎡●建物面積/107.31㎡●構造/木造軸組工法(MB構法)2階建て●建築確認番号/第東日本21-12997号(令和3年8月17日付)●建物完成時期/令和4年7月下旬予定●入居時期/令和4年9月下旬予定(但し諸手続き後) ※お申込みの際は認印及び直近2年分の収入証明、ご本人確認書類(運転免許証・パスポート等)をご持参ください。※先着順につき販売済みの際はご容赦願います。※お申込みの際は事前融資審査等の承認が必要です。審査結果により希望に添えない場合がありますのでご了承下さい。※販売価格はすべて消費税10%を含みます。

■お問合せ先 **住友林業株式会社** 9:30~17:00/年中無休
法人営業グループ **0120-667-683**