

# 未来の森ガーデン 東久留米



モデルハウス(61号棟)を撮影したものです。※2022年3月撮影



西武池袋線最大級※1  
全**145**区画

西武池袋線「東久留米」駅より  
「池袋」駅へ**25**分※2

上の原ショッピングエリア  
自転車**3~4**分(約670~730m)

新都市立西堀小学校  
徒歩**2~5**分(約120~330m)

※1.2010年以降に新規発売された西武池袋線を最寄り駅にする新築分譲戸建てプロジェクトにおいて総戸数145戸は最大規模となります。(2019年8月MRCデータによる)※2.掲載の所要時間は通勤時のもので時間帯により異なります。また、通勤時・日中時いずれも乗換時間を含みます。

## ACCESS

西武池袋線「東久留米」駅徒歩21~26分  
西武池袋線「東久留米」駅より西武バス8分乗車「西堀小学校」バス停徒歩2~5分  
西武池袋線「東久留米」駅より西武バス7分乗車「西堀」バス停徒歩5分  
東武東上線「朝霞台」駅よりバス26分乗車「西堀」バス停徒歩4分

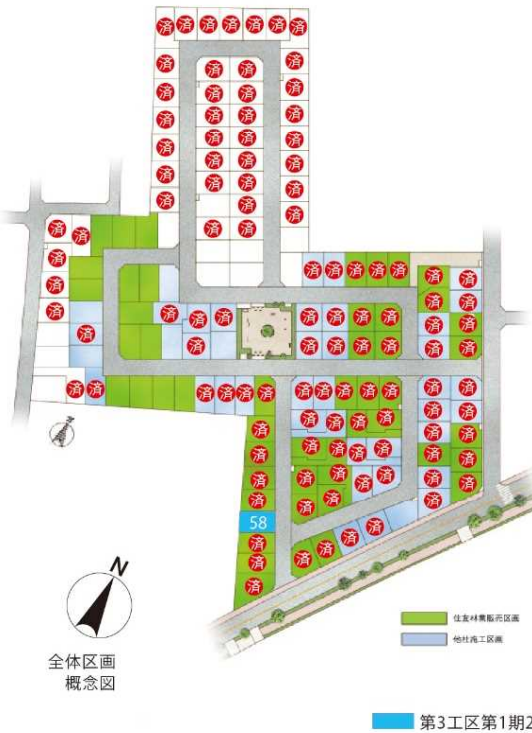
●情報更新日/2022年12月19日  
●取引条件有効期限/2023年1月31日

## 販売区画

## No.58

### 4LDK + ウォークインクローゼット

- 敷地面積/100.11㎡(約30.28坪)
- 建物面積/98.88㎡(約29.91坪)
- 1階面積/50.72㎡(約15.34坪)
- 2階面積/48.16㎡(約14.56坪)



全体区画概念図

- 住友林業販売区画
- 他社施工区画
- 第3工区第1期2次
- 収納
- 床暖房
- 下り天井

【未来の森ガーデン東久留米 全体概要】●所在地/埼玉県新都市西堀2-519番168他(地番)●交通/西武池袋線「東久留米」徒歩21~26分、西武池袋線「東久留米」バス8分西堀小学校徒歩2~5分、東武東上線「朝霞台」バス26分西堀徒歩4分●総区画数/56戸(第一工区)●建ぺい率/60%●容積率/100%●地目/宅地●用途地域/第一種住居地域●私道負担/無し●分譲後の権利形態/所有権●道路/道路幅員約6.0m●施設・設備/電気・東京電力(他の小売電気事業者の選択も可能です)、ガス:都市ガス、水道:公営水道、下水:公共下水●売主/住友林業株式会社 住宅・建築事業本部 東京支社 宅地建物取引業免許:国土交通大臣免許(15)第687号 建設業許可番号:国土交通大臣許可(特-27)第4237号 (一社)不動産協会会員(公社)首都圏不動産公正取引協議会加盟 〒160-0023 東京都新宿区西新宿1-24-1 エステック情報ビル12階●販売代理/住友林業株式会社 住宅・建築事業本部 埼玉西支社 国土交通大臣免許(15)第687号 国土交通大臣許可(特-27)第4237号 〒350-1123 埼玉県川越市脇田本町1番地3グランドビル川越ビル6階 ※1㎡=0.3025坪、小数点第3位以下は切り捨てで計算しています。●区画と現状が異なる場合は現状を優先とします。【第3工区第1期先着順販売概要】●販売戸数/1戸●販売価格(税込)/4,850万円●間取り/4LDK●敷地面積/100.09㎡●建物面積/97.55㎡●構造/木造軸組工法(MB構法)2階建●建築確認番号/第ERI-21028109号(令和3年8月12日付)●建物完成時期/令和4年4月上旬●入居時期/即入居可(但し諸手続き後) ※お申込みの際は認印及び直近2年分の収入証明、ご本人確認書類(運転免許証・パスポート等)をご持参ください。※先着順につき販売済みの際はご容赦願います。※お申込みの際は事前融資審査等の承認が必要となります。審査結果により希望に添えない場合がありますのでご了承下さい。※販売価格はすべて消費税10%を含みます。

## ■お問合せ先 住友林業株式会社

9:30~17:00/年中無休

法人営業グループ

**0120-667-683**



# フォレストガーデン八千代緑が丘



※街並み完成予想図/図面を基に描き起こしたもので実際とは多少異なります。植栽の樹種・大きさについては、未確定となっており、竣工時には完成予想図程度に成長してはおりません。また植栽は特定の季節の状況を示すものではありません。



「大手町」駅  
直通 **48**分(直通時)  
東葉高速線  
(通勤時は通勤快速)直通

八千代緑ヶ丘  
はぐみの杜エリアの  
全**38**邸

収納充実  
全棟  
エントランス  
クローゼット付

日当たり良好な **高台**  
南向き 住戸中心

## ACCESS 東葉高速鉄道「八千代緑が丘」駅徒歩25分

●情報更新日/2022年12月19日  
●取引条件有効期限/2023年1月31日

いよいよ残り1邸! 先着順申込受付中!

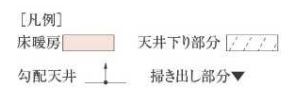
### 販売区画



### No.37

#### 4LDK エントランスクローゼット +ウォークインクローゼット

- 敷地面積/135.02㎡(約40.84坪)
- 建物面積/104.58㎡(約31.63坪)
- 1F床面積/52.17㎡(約15.78坪)
- 2F床面積/52.41㎡(約15.85坪)



※掲載の区画図、間取図は設計図書を基に描き起こしたもので実際とは多少異なる場合があります。車、自転車、家具、家電、調度品等は価格に含まれません。

【凡例】  
床暖房 天井下り部分  
勾配天井 掃き出し部分

【フォレストガーデン八千代緑が丘 全体概要】●所在地/千葉県八千代市緑が丘西6丁目2-56他(地番)●交通/東葉高速鉄道「八千代緑が丘」駅徒歩25分、東葉高速鉄道「八千代緑が丘」駅よりバス乗車約6分「7丁目西」バス徒歩5分●総区画数/全38区画●建蔽率/50%●容積率/100%●地目/宅地●用途地域/第一種低層住居専用地域●私道負担/無し●分譲後の権利形態/所有権●道路/道路幅員約6.00m(公道・アスファルト舗装)●施設・設備/東京電力、都市ガス、公営水道、公共下水道●売主/住友林業株式会社 住宅建築事業本部 東京支社 国土交通大臣免許(15)第687号 国土交通大臣許可(特27)第4237号(一社)不動産協会会員(公社)首都圏不動産公正取引協議会加盟 〒160-0023 東京都新宿区西新宿1-24-1 エステック情報ビル12階●販売代理/住友林業ホームサービス株式会社 宅地建物取引業者免許番号:国土交通大臣免許(16)第220号、(一社)不動産流通経営協会会員、(公社)東京宅地建物取引業協会会員、(公社)首都圏不動産公正取引協議会加盟 〒160-0023 東京都新宿区西新宿3-2-11 ※1㎡=0.3025坪、小敷点第3位以下は切り捨てで計算しています。※図面と現状が異なる場合は現状を優先とします。

【第8期2次先着順販売概要】●販売戸数/1戸●販売価格(税込)/4,390万円●間取り/4LDK●敷地面積/135.02㎡●建物面積/104.58㎡●構造/木造軸組工法(MB構法)2階建●建築確認番号/第東日本21-16054(号令和3年10月5日)●建物完成時期/2022年7月下旬●入居時期/2023年3月上旬予定(※但し諸手続き後) ※お申込みの際は認印及び直近2年分の収入証明、ご本人確認書類(運転免許証・パスポート等)をご持参ください。※先着順につき販売済みの際はご容赦願います。※お申込みの際は事前融資審査等の承認が必要です。審査結果により希望に添えない場合がありますのでご了承ください。※販売価格はすべて消費税10%を含みます。

■お問合せ先 住友林業株式会社 9:30~17:00/年中無休

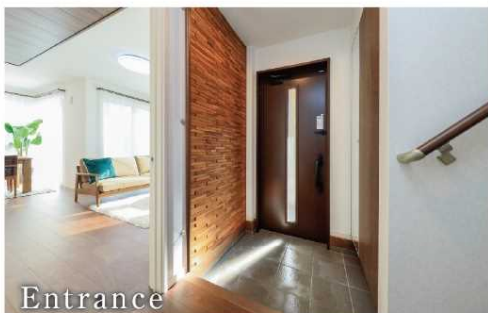
法人営業グループ 0120-667-683



# 八千代台グレイスフィールド



Exterior



Entrance



Living Dining



Kitchen

※掲載の写真はモデルハウス(F-37号棟)を2022年10月に撮影したものです。



京成本線  
「八千代台」駅徒歩 **9~15**分

全**287**区画の  
大規模開発

全区画敷地面積  
**135m<sup>2</sup>超**

都心へスムーズアクセス  
「東京」駅へ**45~51**分  
「新宿」駅へ**63~66**分

※掲載の所要時間は乗り換え時間・待ち時間を含む、通勤時間帯(午前7~9時)の最短・最長時間の所要時間となります。

## ACCESS 京成本線「八千代台」駅 徒歩9~15分

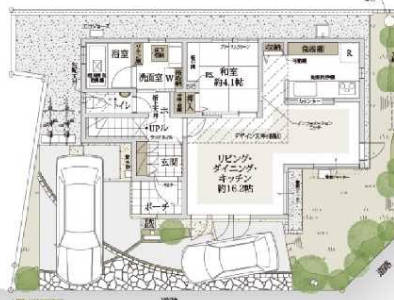
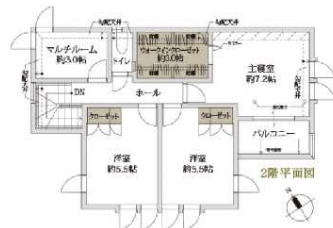
●情報更新日/2022年12月19日  
●取引条件有効期限/2023年1月31日

F街区(F-37号棟)先着順申込受付中! C街区第5期分譲は2023年1月下旬販売開始予定!

### field F-37

**4LDK** +ウォークインクローゼット  
+マルチルーム

- 敷地面積/135.10㎡(約40.86坪)
- 建物面積/104.74㎡(約31.68坪)
- 1階面積/51.34㎡
- 2階面積/53.40㎡



### 販売区画 F 街区



住友林業区画 第2期3次先着順販売

凡例表 下り天井 床暖房  
※掲載の図面は設計段階の図面に書き起こした概略のもので、実際とは異なる場合があります。また、施工上変更が生じる場合がありますので、予めご了承下さい。

【八千代台グレイスフィールド 全体概要】●所在地/千葉県八千代市八千代台北十一丁目2-28他(地番)●交通/京成本線「八千代台」駅徒歩9~15分●総区画面数/287区画(内、住友林業株式会社所有区画面数72区画)●建蔽率/50%●容積率/100%●地目/宅地●用途地域/第一種低層住居専用地域●私道負担/無し●分譲後の権利形態/所有権●道路/道路幅員約6.0m●施設・設備/電気:東京電力・ガス:東京ガス・水道:東京水道局・下水:公共下水道●売主/住友林業株式会社 住宅・建築事業本部 東京支社 国土交通大臣免許(15)第687号 国土交通大臣許可(特-2)第4237号(一社)不動産協会会員(公社)首都圏不動産公正取引協議会加盟 〒160-0023 東京都新宿区西新宿1-24-1 エステック情報ビル12階●販売代理/住友林業ホームサービス株式会社 宅地建物取引業者免許番号:国土交通大臣免許(16)第220号(一社)不動産流通経営協会会員、(公社)東京都宅地建物取引協会会員、(公社)首都圏不動産公正取引協議会加盟 〒160-0023 東京都新宿区西新宿3-2-11 ※1㎡=0.3025坪、小数点第3位以下は切り捨てで計算しています。※図面と現状が異なる場合は現状を優先とします。  
【F街区 第2期3次先着順販売概要】●販売戸数/1戸●販売価格(税込)/4,960万円●間取り/4LDK●敷地面積/135.10㎡●建物面積/104.74㎡●構造/木造軸組工法(MB構法)2階建て●建築確認番号/第東日本22-01011号(令和4年1月26日付)●建物完成時期/令和4年7月下旬●引渡時期/即入居可(※但し諸手続き後) ※お申込みの際は認印及び直近2年分の収入証明、ご本人確認書類(運転免許証・パスポート等)をご持参ください。※先着順につき販売済みの際はご容赦願います。※お申込みの際は事前融資審査等の承認が必要です。審査結果により希望に添えない場合がありますのでご了承下さい。※販売価格はすべて消費税10%を含みます。

■お問合せ先 **住友林業株式会社** 9:30~17:00/年中無休  
法人営業グループ **0120-667-683**