

フォレストガーデン荻窪今川



※掲載の写真は現地街並みを撮影(2023年10月)したものです。※一部分譲済戸含む※掲載の室内写真はモデルハウス(5号棟)を撮影(2023年10月)したものです。※家具・備品等は価格に含まれません。



JR中央線・総武線・
東京メトロ丸ノ内線「荻窪」駅
西武新宿線「井荻」駅
2駅徒歩圏※1
「荻窪」駅・「井荻」駅
(徒歩15分)

2駅4路線※2の都心アクセス
「新宿」駅へ11分※3
「東京」駅へ26分※4

閉静で大きな空が広がる良好な
住環境が守られる
第一種低層住居
専用地域

強く美しい注文住宅で培った
住友林業こだわりの設計
《全9邸》

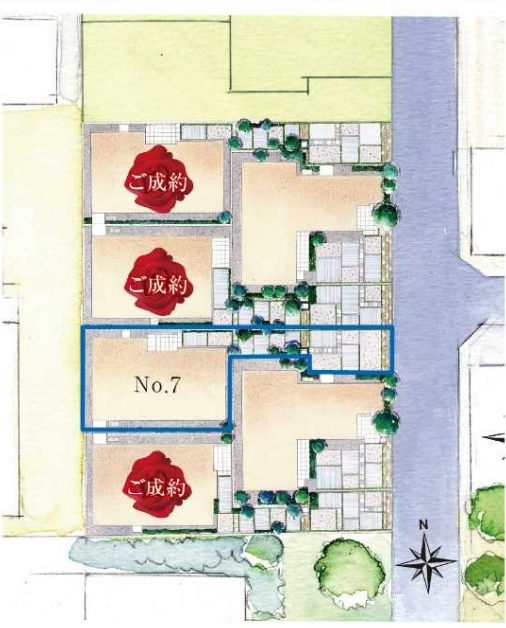
※1JR中央線・総武線「荻窪」駅へ徒歩19分、西武新宿線「井荻」駅へ徒歩15分 ※2JR中央線・総武線・東京メトロ丸ノ内線「荻窪」駅と、西武新宿線「井荻」駅の2駅4路線が利用可。
※3JR中央線快速利用(日中平常時:10分) ※4JR中央線快速利用(日中平常時:24分)

ACCESS 西武新宿線「井荻」駅へ徒歩15分
JR中央線・総武線・東京メトロ丸ノ内線「荻窪」駅へ徒歩19分
「荻窪」駅へ徒歩5分の「清水二丁目」バス停よりバス乗車9~11分(往路乗車3~4分)

●情報更新日/2024年4月22日
●取引条件有効期限/2024年5月31日

3/1(金)より第1期先着順販売開始!

販売区画



No.7

3LDK +ウオーキングローゼット
+納戸

- 敷地面積/101.21㎡(約30.61坪)
- 建物面積/91.99㎡(約27.82坪)
- 1階面積/45.44㎡(約13.74坪)
- 2階面積/46.55㎡(約14.08坪)



■ 第1期先着順販売
※掲載の区画图、間取図、完成予想図は設計図書を基に描き起こしたもので実際とは多少異なる場合があります。

【フォレストガーデン荻窪今川 全体概要】●所在地/東京都杉並区今川1丁目111-2の一部(地番)●交通/西武新宿線「井荻」駅へ徒歩15分、JR中央線・総武線・東京メトロ丸ノ内線「荻窪」駅へ徒歩19分、「荻窪」駅へ徒歩5分の「清水二丁目」バス停よりバス乗車9~11分(往路乗車3~4分)●総区画数/9区画●建ぺい率/50%●容積率/100%●地目/宅地●用途地域/第一種低層住居専用地域、第一種高度地区●私道負担/無し●分譲後の権利形態/所有権●道路/東側公道約5.3m(アスファルト舗装)●施設・設備/東京電力(他の小売事業者の選択も可能です)、都市ガス、公営水道、公共下水道●売主/住友林業株式会社 住宅事業本部 東京支社 国土交通大臣免許(15)第687号 国土交通大臣許可(特-27)第4237号(一社)不動産協会会員 (公社)首都圏不動産公正取引協議会加盟〒160-0023 東京都新宿区西新宿1-24-1 エステック情報ビル12階

【第1期 先着順販売概要】●販売戸数/1戸●販売価格(税込)/9,680万円●間取り/3LDK●敷地面積/101.21㎡●建物面積/91.99㎡●構造/木造軸組工法(マルチバランス構法)2階建●建築確認番号/第東日本23-02210号(令和5年3月31日付)●建物完成時期/令和6年1月下旬完成●入居時期/令和5年3月下旬予定(諸手続き後) ※お申込みの際は認印及び直近2年分の収入証明、ご本人確認書類(運転免許証・パスポート等)をご持参ください。※先着順につき販売済みの際はご容赦願います。※お申込みの際は事前融資審査等の承認が必要です。審査結果により希望に添えない場合がありますのでご了承ください。※販売価格はすべて消費税10%を含みます。

■お問合せ先 住友林業株式会社 9:30~17:00/年中無休

法人営業グループ 池上 0120-667-683

フォレストガーデン中野哲学堂



外観写真(2023年7月撮影)



JR中央線「中野」駅より「江古田の森」行バスでもお越し頂けます。
⇒「江古田住宅」バス停降車

- 哲学堂公園
(約570m)
- 第一種低層住居
専用地域
- 都心近接
2路線アクセス
- 中野区アドレス
&高台住宅地
- スマートハウス
+太陽光発電

ACCESS 都営地下鉄大江戸線「新江古田」駅へ徒歩11分
西武鉄道池袋線「東長崎」駅へ徒歩13分

●情報更新日/2024年4月22日
●取引条件有効期限/2024年5月31日

第1期1次戸建分譲 先着順申込受付中!

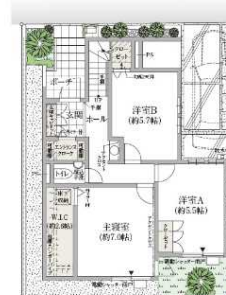
販売区画

No.2

3LDK +エントランスクローク +ウォークインクローゼット +ワークスペース 販売価格 **12,000**万円(税込)

- 敷地面積/96.10㎡(約29.07坪)
- 建物面積/101.17㎡(約30.60坪)
- 1F床面積/49.83㎡(約15.07坪)
- 2F床面積/51.34㎡(約15.53坪)

- 床暖房
- 収納



※掲載の区画図、間取図、完成予想図は設計図書を基に描き起こしたもので実際とは多少異なる場合があります。

【フォレストガーデン中野哲学堂 全体概要】●所在地/東京都中野区江原町1丁目22番他(地番)●交通/都営地下鉄大江戸線「新江古田」駅徒歩11分、西武鉄道池袋線「東長崎」駅徒歩13分●総区画数/12区画●建ぺい率/60%●容積率/150%●地目/宅地●用途地域/第一種低層住居専用地域 第一種高度地区・日影規制・準防火地域●私道負担/無し(但し地役権設定あり)●分譲後の権利形態/所有権●道路/42条1項道路(北側)幅員5.25m、42条2項道路(東側)幅員5m●施設・設備/東京電力(その他小売り事業者の選択も可能)、都市ガス、公営水道、公共下水道●売主/住友林業株式会社 住宅事業本部 東京支社 国土交通大臣免許(15)第687号 国土交通大臣許可(特-27)第4237号 (一社)不動産協会会員(公社)首都圏不動産公正取引協議会加盟 〒160-0023 東京都新宿区西新宿1-24-1 エステック情報ビル12階●販売代理/住友林業ホームサービス株式会社 宅地建物取引業者免許番号:国土交通大臣免許(16)第220号 (一社)不動産流通経営協会会員、(一社)不動産協会、(公社)首都圏不動産公正取引協議会加盟 〒160-0023 東京都新宿区西新宿3-2-11 新宿三井ビルディング二号館11階 ※1㎡=0.3025坪、小数点第3位以下は切り捨てて計算しています。※図面と現状が異なる場合は現状を優先とします。

【第1期1次 先着順販売物件概要】●販売戸数/1戸●販売価格(税込)/12,000万円●間取り/3LDK●敷地面積/96.01㎡●建物面積/101.17㎡●構造/木造軸組工法(マルチバランス構法)2階建●建築確認番号/第東日本22-12868号(令和4年10月3日付)●建物完成時期/2023年6月下旬完成●入居時期/即入居可(諸手続き後) ※お申込みの際は印鑑及び直近2年分の収入証明、ご本人確認書類(運転免許証・パスポート等)をご持参ください。※先着順につき販売済みの際はご容赦願います。※お申込みの際は事前融資審査等の承認が必要です。審査結果により希望に添えない場合がありますのでご了承下さい。※販売価格はすべて消費税10%を含みます。

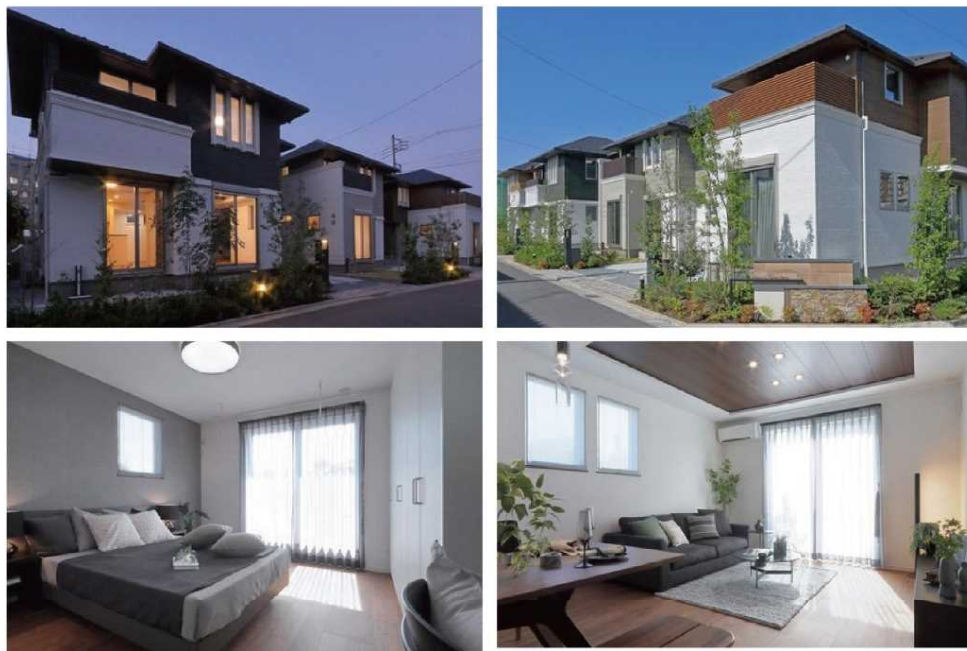
■お問合せ先 住友林業株式会社

9:30~17:00/年中無休

法人営業グループ 池上

0120-667-683

フォレストガーデン東久留米本町



※掲載の写真は2023年10月に撮影したものです。家具・家電・備品等は価格に含まれません。



「池袋」へ直通22分
「新宿」へ33分
「大手町」へ43分

「イトーヨーカドー
東久留米店」
(徒歩5分)をはじめ、
生活利便施設が揃う
中心地、「本町」アドレス。

全区画110㎡超の
ゆとりの敷地。
全16区画、住友林業の
邸宅街区。

ACCESS 西武池袋線「東久留米」駅徒歩8～9分
●情報更新日/2024年4月22日
●取引条件有効期限/2024年5月31日

モデルハウス見学会開催中!(予約制)

販売区画 No.12 3LDK +ウォークインクローゼット

- 敷地面積 / 110.10㎡ (約33.30坪)
- 建物面積 / 83.82㎡ (約25.35坪)
- 1階面積 / 42.42㎡ (約12.83坪)
- 2階面積 / 41.40㎡ (約12.52坪)

■凡例表

- 第1期先着順販売
- 第2期先着順販売
- 販売事務所
- ご成約
- No.4
- No.12
- No.15
- EC=エントランスローグ
- 下り天井
- 床暖房

※掲載の図面は設計段階の図面を基に書き起こした概略のもので、実際とは異なる場合があります。また、施工上変更が生じる場合がありますので、予めご了承下さい。

【フォレストガーデン東久留米本町 全体概要】●所在地/東京都東久留米市本町4丁目710番27他(地番)●交通/西武池袋線「東久留米」駅徒歩8～9分●総区画数/16区画●建ぺい率/40%●容積率/80%●地目/宅地●用途地域/第1種低層住居専用地域●私道負担/無し●分譲後の権利形態/所有権●道路/東側:公道約6m、北側:公道約5m、開発道路:公道約5m(アスファルト舗装)●施設・設備/東京電力(他の小売事業者の選択も可能です)、都市ガス、公営水道、公共下水道●売主/住友林業株式会社 住宅事業本部 東京支社 国土交通大臣免許(15)第687号 国土交通大臣許可(特-27)第4237号(一社)不動産協会会員(公社)首都圏不動産公正取引協議会加盟 〒160-0023 東京都新宿区西新宿1-24-1 エステック情報ビル12階●販売代理/住友林業ホームサービス株式会社 宅地建物取引業者免許番号: 国土交通大臣免許(16)第220号、(一社)不動産流通経営協会会員、(一社)不動産協会会員、(公社)首都圏不動産公正取引協議会加盟 〒160-0023 東京都新宿区西新宿3-2-11 ※1㎡=0.3025坪、小数点第3位以下は切り捨てで計算しています。※図面と現状が異なる場合は現状を優先とします。

【第1期 先着順販売概要】●販売戸数/2戸●販売価格(税込)/7,490万円・7,680万円●間取り/3LDK●敷地面積/110.10㎡・114.31㎡●建物面積/83.82㎡・86.94㎡●構造/木造軸組工法(マルチバランス構造)2階建●建築確認番号/第東日本23-03437号(令和5年3月30日付)他●建物完成時期/令和6年2月下旬●入居時期/令和5年3月下旬予定(諸手続き後)

【第2期 先着順販売概要】●販売戸数/1戸●販売価格(税込)/8,690万円●間取り/4LDK●敷地面積/110.12㎡●建物面積/85.50㎡●構造/木造軸組工法(マルチバランス構造)2階建●建築確認番号/第東日本23-03434号(令和5年3月29日付)●建物完成時期/令和5年10月上旬●入居時期/令和5年3月下旬予定(諸手続き後) ※お申込みの際は認印及び直近2年分の収入証明、ご本人確認書類(運転免許証・パスポート等)をご持参ください。※先着順につき販売済みの際はご容赦願います。※お申込みの際は事前融資審査等の承認が必要です。審査結果により希望に添えない場合がありますのでご了承下さい。※販売価格はすべて消費税10%を含みます。

■お問合せ先 住友林業株式会社 9:30～17:00/年中無休
法人営業グループ 池上 0120-667-683

フォレストガーデン東久留米 こやまの杜



※掲載の写真は現地街並みを撮影(2023年9月)したものです。※一部分譲済戸含む※掲載の室内写真はモデルハウス(3号棟)を撮影(2023年9月)したものです。※家具・備品等は価格に含まれません。



西武池袋線快速・急行停車駅
「清瀬」駅 徒歩14分
「東久留米」駅 徒歩15分

西武池袋線「東久留米」駅より
「池袋」駅へ22分

緑豊かな公園や緑地が点在※
自然と暮らす
※小山第3緑地 約190~250m、
小山台遺跡公園 約410~470m

30年保証
最長**60年保証**
プログラム
長期優良住宅
30年間メンテナンスフリー
※防蟻については10年おきの防蟻処理再施工にて10年ごとに延長。

ACCESS 西武池袋線「清瀬」駅へ徒歩14分
西武池袋線「東久留米」駅へ徒歩15分

●情報更新日/2024年4月22日
●取引条件有効期限/2024年5月31日

3/29(金)より第1期1次 先着順販売開始!



No.7

3LDK + 階段下物入+ワークスペース

- 敷地面積/110.10㎡(約33.30坪)
- 建物面積/86.98㎡(約26.30坪)
- 1階面積/44.71㎡(約13.52坪)
- 2階面積/39.25㎡(約11.87坪)



■ 第1期1次先着順販売
■ 床暖房 ■ 収納

※掲載の図面は設計段階の図面に書き起こした概略のもので、実際とは異なる場合があります。また、施工上変更が生じる場合がありますので、予めご了承下さい。

【フォレストガーデン東久留米 こやまの杜 全体概要】●所在地/東京都東久留米市小山3丁目440番1他(地番)●交通/西武池袋線「清瀬」駅へ徒歩14分、西武池袋線「東久留米」駅へ徒歩15分●建ぺい率/40%、50%(3号棟)●容積率/80%●地目/宅地●用途地域/第一種低層住居専用地域●私道負担/無●分譲後の権利形態/所有権●道路/西側:公道約6m(アスファルト舗装)、南側:公道約6m(アスファルト舗装)●施設・設備/東京電力(その他の小売り事業者の選択も可能です)、都市ガス、公営水道、公共下水道●売主/住友林業株式会社 住宅事業本部 東京支社 国土交通大臣免許(15)第687号 国土交通大臣許可(特-27)第4237号 (一社)不動産協会会員(公社)首都圏不動産公正取引協議会加盟 〒160-0023 東京都新宿区西新宿1-24-1 エステック情報ビル12階 ●販売代理/住友林業ホームサービス株式会社 宅地建物取引業者免許番号:国土交通大臣免許(16)第220号、(一社)不動産流通経営協会会員、(一社)不動産協会会員、(公社)首都圏不動産公正取引協議会加盟 〒160-0023 東京都新宿区西新宿3-2-11 ※1㎡=0.3025坪、小数点第3位以下は切り捨てで計算しています。※図面と現状が異なる場合は現状を優先とします。

【第1期1次 先着順販売概要】●販売戸数/2戸●販売価格(税込)/6,690万円・6,940万円●間取り/4LDK●敷地面積/110.10㎡・126.41㎡●建物面積/80.78㎡・95.33㎡●構造/木造軸組工法(マルチバランス構法)2階建●建築確認番号/第東日本23-01825号(令和5年2月2日)他●建物完成時期/令和5年9月中旬完成●入居時期/令和5年3月下旬予定(諸手続き後) ※お申込みの際は認印及び直近2年分の収入証明、ご本人確認書類(運転免許証・パスポート等)をご持参ください。※先着順につき販売済みの際はご容赦願います。※お申込みの際は事前融資審査等の承認が必要です。審査結果により希望に添えない場合がありますのでご了承下さい。※販売価格はすべて消費税10%を含みます。

■お問合せ先 住友林業株式会社
9:30~17:00/年中無休
法人営業グループ 池上 **0120-667-683**

せせらぎテラス



※掲載の写真は現地街並みを撮影(2023年10月)したものです。※一部分譲済戸含※掲載の室内写真はモデルハウス(13号棟)を撮影(2023年10月)したものです。※家具・備品等は価格に含まれません。



※1通勤時:西武池袋線通勤準利用、「ひばりヶ丘」駅で西武池袋線急行に乗り換え 日中時:西武池袋線各駅停車利用、「ひばりヶ丘」駅で西武池袋線急行に乗り換え ※2通勤時:西武池袋線各駅停車利用、「ひばりヶ丘」駅で急行に乗り換え、「池袋」駅でJR湘南新宿ライン快速に乗り換え 日中時:西武池袋線各駅停車利用、「ひばりヶ丘」駅で急行に乗り換え、「池袋」駅でJR湘南新宿ライン快速に乗り換え※徒歩分数は80mを1分として算出、端数は切り上げています。※電車の所要時間は通勤時のもので、時間帯により異なります。待ち時間・乗り換え時間が含まれています。

西武池袋線「清瀬」駅より※1
「池袋」駅へ28分(23分)
「新宿」駅へ36分(34分)

敷地面積 120㎡超
建物面積 95.28㎡・105.99㎡

大手ハウスメーカー3社による
32邸のまちづくり

「木」にこだわる家づくり
住友林業品質

ACCESS 西武池袋線「清瀬」駅まで徒歩19~20分
西武池袋線「清瀬」駅までバス乗車約4分(徒歩1~2分「中里四丁目」バス停乗車)、
JR武蔵野線「東所沢」駅まで徒歩21~22分

●情報更新日/2024年4月22日
●取引条件有効期限/2024年5月31日

3/28(木)より第1期1次 先着順販売開始!

販売区画 No.8

3LDK +ウォークインクローゼット+マルチルーム
+階段下土間収納

- 敷地面積/120.09㎡(約36.32坪)
- 建物面積/95.28㎡(約28.81坪)
- 1階面積/49.68㎡(約15.02坪)
- 2階面積/45.60㎡(約13.79坪)



■ 第1期1次先着順販売
※掲載の図面は設計段階の図面を基に書き起こした概略のもので、実際とは異なる場合があります。また、施工上変更が生じる場合がありますので、予めご了承下さい。

【せせらぎテラス 全体概要】●所在地/東京都清瀬市中里3丁目976番2他(地番)●交通/①西武池袋線「清瀬」駅まで徒歩19~20分 ②「清瀬」駅までバス乗車12分、「中里四丁目」バス停まで徒歩2~3分 ③JR武蔵野線「東所沢」駅まで徒歩21~23分 ●総区画数/33区画 ●非分譲区画1区画を含む。(内、住友林業保有分:11区画)●建ぺい率/50%・60%●容積率/100%・200%●地目/宅地●用途地域/第一種低層住居専用地域・第二種中高層住居専用地域、準防火地域、第一種高度地区、第二種高度地区●私道負担/無●分譲後の権利形態/所有権●道路/幅員 5m(分譲地内)・7m(北側公道)・4.64m~5.82m(西側公道)●施設・設備/東京電力(その他小売り事業者の選択も可能です)、都市ガス、公営水道、公共下水道
●売主/住友林業株式会社 住宅事業本部 東京支社 国土交通大臣免許(15)第687号 国土交通大臣許可(特-27)第4237号(一社)不動産協会会員(公社)首都圏不動産公正取引協議会加盟 〒160-0023 東京都新宿区西新宿1-24-1 エスタック情報ビル12階●販売代理/住友林業ホームサービス株式会社 宅地建物取引業者免許番号:国土交通大臣免許(16)第220号、(一社)不動産流通経営協会会員、(一社)不動産協会会員、(公社)首都圏不動産公正取引協議会加盟 〒160-0023 東京都新宿区西新宿3-2-11 ※1㎡=0.3025坪、小数点第3位以下は切り捨てで計算しています。※図面と現状が異なる場合は現状を優先とします。
【第1期1次 先着順販売概要】●販売戸数/1戸●販売価格(税込)/5,380万円●間取り/3LDK●敷地面積/120.09㎡●建物面積/95.28㎡●構造/木造軸組工法(マルチバランス構法)2階建●建築確認番号/第東日本23-04065号(令和5年4月5日)他●建物完成時期/令和5年10月下旬完成●入居時期/令和5年4月下旬予定(諸手続き後) ※お申込みの際は認印及び直近2年分の収入証明、ご本人確認書類(運転免許証・パスポート等)をご持参ください。※先着順につき販売済みの際はご容赦願います。※お申込みの際は事前融資審査等の承認が必要です。審査結果により希望に添えない場合がありますのでご了承下さい。※販売価格はすべて消費税10%を含みます。

■お問合せ先 住友林業株式会社 9:30~17:00/年中無休
法人営業グループ 池上 0120-667-683

フォレストガーデン花小金井



※掲載の写真は現地街並みを撮影(2022年10月)したものです



カーナビ検索「東京都小平市花小金井2丁目26付近」と入力してください。

西武新宿線
「花小金井」駅
まで徒歩13分

30年保証
最長60年プログラム
長期優良住宅
30年メンテナンスフリー

全22区画
美しい街並み

全棟
太陽光発電
システム搭載

ACCESS 西武新宿線「花小金井」駅まで徒歩13分
JR中央線「武蔵小金井」駅までバス乗車約20分
「花小金井五丁目」バス停まで徒歩8分

●情報更新日/2024年4月22日
●取引条件有効期限/2024年5月31日

22邸全棟街並み完成! 好評販売中!!

販売区画

No.21

3LDK +エントランスクローク 販売価格 **7,530** (税込) 万円

- 敷地面積/110.38㎡(約33.38坪)
- 建物面積/87.89㎡(約26.58坪)
- 1F床面積/43.11㎡(約13.04坪)
- 2F床面積/44.78㎡(約13.54坪)



街の入口の顔となる、タウンゲートと
高さ1.4mのタウンウォール。

タウンゲート完成予想図

※掲載の区画図、間取図、完成予想図は設計図書を基に描き起こしたもので実際とは多少異なる場合があります。

【フォレストガーデン花小金井 全体概要】●所在地/東京都小平市花小金井2丁目735番5(地番)他●交通/西武新宿線「花小金井」駅より徒歩13分、JR中央線「武蔵小金井」駅までバス乗車約20分「花小金井五丁目」バス停より徒歩8分●総区画数/全22区画●建ぺい率/40%●角地緩和(50%)●容積率/80%●地目/宅地●用途地域/第一種低層住居専用地域、第一種高度地区、風致地区(東京道)●私道負担/なし●分譲後の権利形態/所有権●道路/公道:約6.0m・新設道路:約5.0m(アスファルト舗装)●施設設備/東京電力(他の小売電気事業者の選択も可能)、都市ガス、公営水道、公共下水道●売主/住友林業株式会社 住宅事業本部 東京支社 国土交通大臣免許(15)第687号 国土交通大臣許可(特-27)第4237号(一社)不動産協会会員(公社)首都圏不動産公正取引協議会加盟〒160-0023 東京都新宿区西新宿1-24-1 エステック情報ビル12階●販売代理/住友林業ホームサービス株式会社 宅地建物取引業者免許番号:国土交通大臣免許(16)第220号(一社)不動産流通経営協会会員、(一社)不動産協会、(公社)首都圏不動産公正取引協議会加盟 〒160 0023東京都新宿区西新宿3 2 11 新宿三井ビルディング二号楼11階 ※1㎡=0.3025坪、小数点第3位以下は切り捨てで計算しています。※図面と現状が異なる場合は現状を優先とします。

【第1期3次 先着順販売物件概要】●販売戸数/1戸●販売価格(税込)/7,530万円●間取り/3LDK●敷地面積/110.38㎡●建物面積/87.89㎡●構造/木造軸組工法(マルチバランス構法)2階建●建築確認番号/第東日本22-02803号(令和4年3月10日付)●建物完成時期/2022年11月下旬完成●入居時期/即入居可(諸手續き後)

【第4期2次 先着順販売物件概要】●販売戸数/1戸●販売価格(税込)/6,980万円●間取り/3LDK●敷地面積/111.26㎡●建物面積/87.86㎡●構造/木造軸組工法(マルチバランス構法)2階建●建築確認番号/第東日本22-14653号(令和4年10月14日付)●建物完成時期/2022年11月下旬完成●入居時期/即入居可(諸手續き後) ※お申込みの際は認印及び直近2年分の収入証明、ご本人確認書類(運転免許証・パスポート等)をご持参ください。※先着順につき販売済みの際はご容赦願います。※お申込みの際は事前融資審査等の承認が必要です。審査結果により希望に添えない場合がありますのでご了承下さい。※販売価格はすべて消費税10%を含みます。

■お問合せ先 住友林業株式会社 9:30~17:00/年中無休

法人営業グループ 池上 0120-667-683

フォレストガーデン国立 翠の杜



※掲載の写真は現地街並みを撮影(2022年10月)したものです。※一部分譲済住戸含む
※掲載の室内写真はモデルハウスを撮影(2023年4月)したものです。※家具・備品等は価格に含まれません。



JR中央線「国立」駅
まで徒歩16~19分

商業施設が揃う
立川エリアが生活圈

平均敷地面積136㎡超
37区画の街づくり

SDGsに対応する
太陽光発電

ACCESS JR中央線「国立」駅まで徒歩16~19分
JR中央線「立川」駅までバス乗車約12分「多摩車検場」バス停まで徒歩6~8分

●情報更新日/2024年4月22日
●取引条件有効期限/2024年5月31日

残り3棟! 先着順申込受付中!

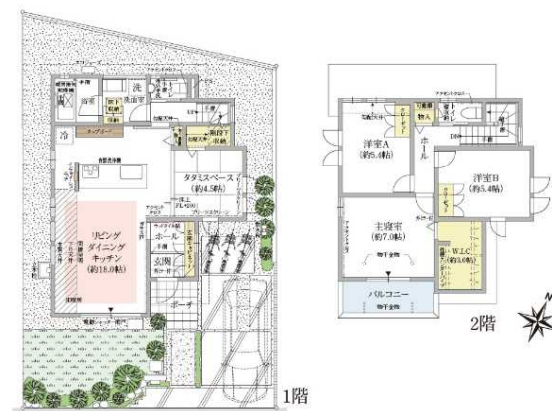
販売区画



No.2
3LDK +ウォークインクローゼット
+タタミスペース

- 敷地面積 / 135.05㎡ (約40.85坪)
- 建物面積 / 104.94㎡ (約31.74坪)
- 1階面積 / 54.65㎡ (約16.53坪)
- 2階面積 / 50.29㎡ (約15.21坪)

■床暖房 ■収納
※WIC=ウォークインクローゼット ※N=納戸
※建物面積は建築確認申請の面積です。※帖数は1帖を1.6562㎡として概算しております。
※壁ふかし、本棚は床面積に含まれます。 ※住宅の平面、外観、設備、外構(植栽含む)等は、工事施工上の都合により現況と異なる場合があります。 ※図面と異なる場合は現況を優先します。 ※一部バルコニー面積が建物面積に含まれている場合があります。



【フォレストガーデン国立 翠の杜 全体概要】●所在地/東京都国分寺市西町1丁目19番-1(地番)他●交通/JR中央線「国立」駅より徒歩16分~19分、JR中央線「立川」駅より徒歩26分~28分●総区画数/全37区画(内、戸建分譲 31区画、建築条件付土地分譲6区画)●建築条件付土地分譲6区画は全て完成済。●建ぺい率/40%~60% ※角地緩和有 50%●容積率/80%~200%●地目/宅地●用途地域/第一種低層住居専用地域、第二種中高層住居専用地域、第一種高度地区、一部準防火地域●私道負担/なし●分譲後の権利形態/所有権●道路/公道、約6.5m、新設道路約5m(インターロッキング舗装)●施設・設備/東京電力(他の小売電気事業者の選択も可能)、都市ガス、公営水道、公共下水道●売主/住友林業株式会社 住宅事業本部 東京支社 国土交通大臣免許(15)第687号 国土交通大臣許可(特-27)第4237号(一社)不動産協会会員(公社)首都圏不動産公正取引協議会加盟 〒160-0023 東京都新宿区西新宿1-24-1 エステック情報ビル12階

【第4期 先着順販売概要】●販売戸数/3戸●販売価格(税込)/8,100万円~8,240万円●間取り/3LDK・4LDK●敷地面積/135.04㎡~140.05㎡●建物面積/102.68㎡~104.94㎡●構造/木造軸組工法(マルチバランス構法)2階建●建築確認番号/第東日本22-08498号(令和4年6月21日付)他●建物完成時期/令和4年12月上旬・令和5年5月下旬・令和5年10月中旬●入居時期/令和6年3月下旬(諸手続き後) ※お申込みの際は認印及び直近2年分の収入証明、ご本人確認書類(運転免許証・パスポート等)をご持参ください。 ※先着順につき販売済みの際はご容赦願います。 ※お申込みの際は事前融資審査等の承認が必要です。 審査結果により希望に添えない場合がありますのでご了承下さい。 ※販売価格はすべて消費税10%を含みます。

■お問合せ先 住友林業株式会社

9:30~17:00/年中無休

法人営業グループ 池上

0120-667-683

フォレストガーデン国立 樹々の園



KIGINOSO NO キギノソノ

※掲載の完成予想CGは図面を基に描き起こしたもので、実際とは多少異なります。植栽は竣工時には図程度には成長しておらず、特定の季節の状況を示すものではありません。



JR中央線「国立」駅より
「新宿」駅へ38分※

※JR中央線「国立」駅より中央線快速利用、「国分寺」駅で中央線中央特快に乗り換え(日中平常時も同経路)電車の所要時間は通勤時間帯のもので、時間帯により異なります。待ち時間・乗換え時間を含みます。

公園を中心に描く
58家族の街

敷地面積
平均136㎡台

ACCESS JR中央線「国立」駅まで徒歩21分
「国立」駅よりバス乗車約6分「富士本三丁目」バス停より徒歩3分

●情報更新日/2024年4月22日
●取引条件有効期限/2024年5月31日

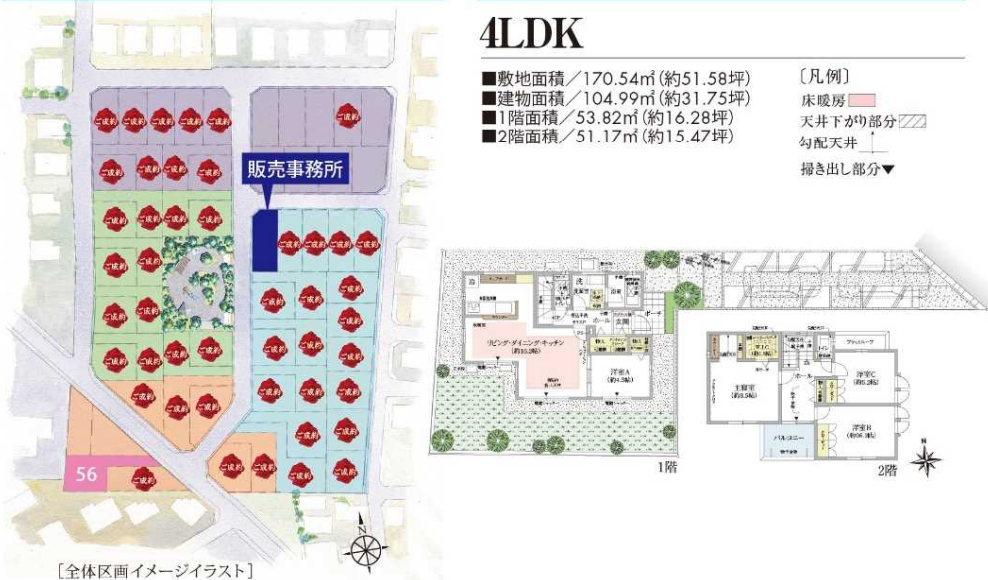
第8期 先着順申込受付中!

販売区画 No.56

4LDK

- 敷地面積/170.54㎡(約51.58坪)
- 建物面積/104.99㎡(約31.75坪)
- 1階面積/53.82㎡(約16.28坪)
- 2階面積/51.17㎡(約15.47坪)

- 【凡例】
- 床暖房
 - 天井下(勾配)部分
 - 勾配天井
 - 掘き出し部分



【全体区画イメージイラスト】
第8期先着順販売

※建物面積は建築確認申請の面積です。※帖数は1帖を1.6562㎡として概算しております。※壁ふかし、本棚は床面積に含まれます。※住宅の平面、外観、設備、外構(植栽含む)等は、工事施工上の都合により現況と異なる場合があります。図面と異なる場合は現況を優先します。※一部バルコニー面積が建物面積に含まれている場合があります。

【フォレストガーデン国立 樹々の園 全体概要】●所在地/東京都国分寺市新町三丁目1-40番、国分寺市富士本三丁目2-2他(地番)●交通/JR中央線「国立」駅より徒歩21分、「国立」駅よりバス乗車約6分「富士本三丁目」バス停より徒歩3分●総区画数/全58区画 ※内、戸建分譲51区画、建築条件付土地分譲7区画●建ぺい率/新町:40%・角地緩和有50%、富士本:50%・角地緩和無●容積率/80%●地目/宅地●用途地域/第一種低層住居専用地域、第一種高度地区●私道負担/なし●分譲後の権利形態/所有権●道路/公道:東側約3.63~4.84m・西側約5~5.5m・北側約5~5.5m・南側約7m新設道路:南北約6m・東西約5m●施設・設備/東京電力(他の小売電気事業者の選択も可能)、都市ガス、公営水道、公共下水道●売主/住友林業株式会社 住宅・建築事業本部 東京支社 国土交通大臣免許(15)第687号 国土交通大臣許可(特-27)第4237号 (一社)不動産協会会員 (公社)首都圏不動産公正取引協議会加盟 〒160-0023 東京都新宿区西新宿1-24-1 エステック情報ビル12階●販売代理/住友林業ホームサービス株式会社 宅地建物取引業者免許番号:国土交通大臣免許(16)第220号 (一社)不動産流通経営協会会員、(一社)不動産協会、(公社)首都圏不動産公正取引協議会加盟 〒160-0023 東京都新宿区西新宿3-2-11 新宿三井ビルディング二号楼11階

※1㎡=0.3025坪、小数点第3位以下は切り捨てて計算しています。※図面と現状が異なる場合は現状を優先とします。
【第8期 先着順販売概要】●販売戸数/1戸●販売価格(税込)/7,380万円●間取り/4LDK●敷地面積/170.54㎡●建物面積/104.99㎡●構造/木造軸組工法(マルチバランス構法)2階建●建築確認番号/第東日本23-06326号(令和5年5月26日付)●建物完成時期/令和6年3月下旬●入居時期/令和6年5月中旬(諸手続き後) ※お申込みの際は認印及び直近2年分の収入証明、ご本人確認書類(運転免許証・パスポート等)をご持参ください。※先着順につき販売済みの際はご容赦願います。※お申込みの際は事前融資審査等の承認が必要です。審査結果により希望に添えない場合がありますのでご了承下さい。※販売価格はすべて消費税10%を含みます。

■お問合せ先 住友林業株式会社
9:30~17:00/年中無休
法人営業グループ 池上 0120-667-683

フォレストガーデン船橋・習志野



※掲載の写真は現地街並みを撮影(2023年12月)したものです。※掲載の室内写真はモデルハウス(2号棟)を撮影(2023年12月)したものです。※家具・備品等は価格に含まれません。



東葉高速鉄道
「北習志野」駅から
「大手町」駅へ
直通43分^{※1}(34分)

住友林業の美しい街並み
全20区画
平均
敷地面積 113m²超

ガスで電気をつくる
家庭用の燃料電池を
「エネファーム」
全棟搭載

※1/「北習志野」駅より[通勤時]東葉高速鉄道通勤快速利用、[日中時]東葉高速鉄道快速利用。
※電車の所要時間は通勤ラッシュ時(括弧内は日中平常時)のもので時間帯により異なります。乗換え・待ち時間が含まれています。

ACCESS 新京成線「習志野」駅へ徒歩3分
東葉高速鉄道「北習志野」駅へ徒歩10分~11分

●情報更新日/2024年4月22日
●取引条件有効期限/2024年5月31日

3/29(金)より第1期3次先着順販売開始!

販売区画

□ 第1期3次先着順販売



No.3
4LDK + エントランスクローク
+ オークインクローゼット

- 敷地面積/100.17㎡(約30.30坪)
- 建物面積/98.20㎡(約29.70坪)
- 1階面積/47.61㎡(約14.40坪)
- 2階面積/50.59㎡(約15.30坪)

□ 床暖房 □ 収納

※掲載の区画図、間取図は設計図書に基づき起こしたもので実際とは多少異なる場合があります。



【フォレストガーデン船橋・習志野 全体概要】●所在地/千葉県船橋市西習志野4丁目696番1号(地番)●交通/新京成線「習志野」駅へ徒歩3分、東葉高速鉄道「北習志野」駅へ徒歩10分~11分●総区画数/20区画●建ぺい率/60%(角地緩和有り)●容積率/200%●地目/宅地●用途地域/第一種住居地域、第2種高度地区、法22条地域●私道負担/有 ※各区画持分400.70㎡の19分の1●分譲後の権利形態/所有権●道路/分譲地西側:公道約6.5m(アスファルト舗装)、分譲地内開発道路:私道約5m(アスファルト舗装)●施設・設備/東京電力(他の小売電気事業者の選択も可能です)、都市ガス、公営水道、公共下水道●売主/住友林業株式会社 住宅事業本部 東京支社 国土交通大臣免許(15)第687号 国土交通大臣許可(特27)第4237号 (一社)不動産協会会員 (公社)首都圏不動産公正取引協議会加盟 〒160-0023 東京都新宿区西新宿1-24-1 エステック情報ビル12階●販売代理/住友林業ホームサービス株式会社 宅地建物取引業者免許番号: 国土交通大臣免許(16)第220号、(一社)不動産流通経営協会会員、(一社)不動産協会会員、(公社)首都圏不動産公正取引協議会加盟 〒160-0023 東京都新宿区西新宿3-2-11 ※1㎡=0.3025坪、小数点第3位以下は切り捨てで計算しています。※図面と現状が異なる場合は現状を優先とします。
【第1期3次 先着順販売概要】●販売戸数/1戸●販売価格(税込)/7,480万円●間取り/4LDK●敷地面積/100.17㎡●建物面積/98.20㎡●構造/木造軸組工法(マルチバランス構法)2階建●建築確認番号/第東日本23-06678号(令和5年5月23日)他●建物完成時期/令和6年3月中旬●入居時期/令和5年4月下旬予定(諸手続き後) ※お申込みの際は認印及び直前2年分の収入証明、ご本人確認書類(運転免許証・パスポート等)をご持参ください。※先着順につき販売済みの際はご容赦願います。※お申込みの際は事前融資審査等の承認が必要です。審査結果により希望に添えない場合がありますのでご了承ください。※販売価格はすべて消費税10%を含みます。

■お問合せ先 住友林業株式会社
9:30~17:00/年中無休
法人営業グループ 池上
0120-667-683

とき咲く街 所沢航空公園



※掲載の写真はモデルハウスを2023年7月に撮影したものです。



「所沢」駅生活圏

「航空公園」駅
徒歩 **23~25**分

「所沢航空記念公園」
徒歩 **10**分

敷地面積 全区画 **120**m²超

ACCESS 西武新宿線「航空公園」駅より徒歩23分~25分
 「航空公園」駅よりバス乗車3分「秩父学園」バス停下車徒歩7分(センター街区)
 西武池袋線・西武新宿線「所沢」駅よりバス乗車6分「こぶし団地入口」バス停下車徒歩10分(センター街区)

●情報更新日/2024年4月22日
 ●取引条件有効期限/2024年5月31日

第2期戸建分譲 先着順申込受付中!

販売区画 No.19-14

販売価格 **5,900**万円(税込) **4LDK** +ウォークインクローゼット +納戸

■敷地面積/125.10m²(約37.84坪)
 ■建物面積/108.25m²(約32.73坪)
 ■1階面積/52.99m²(約16.02坪)
 ■2階面積/55.26m²(約16.71坪)

■床暖房 ■収納

※WIC=ウォークインクローゼット ※N=納戸※建物面積は建築確認申請の面積です。※帖数は1帖を1.6562m²として概算しております。※壁ふかし、本棚は床面積に含みます。※住宅の平面、外観、設備、外構(植栽含む)等は、工事施工上の都合により現況と異なる場合があります。図面と異なる場合は現況を優先します。※一部バルコニー面積が建物面積に含まれている棟があります。

【とき咲く街所沢航空公園 全体概要】●所在地/埼玉県所沢市若松町土地画整理事業地内 14街区 17画地(保留地)●交通/西武新宿線「航空公園」駅より徒歩23分~25分、「航空公園」駅よりバス乗車3分「秩父学園」バス停下車徒歩7分(センター街区)、西武池袋線・西武新宿線「所沢」駅よりバス乗車6分「こぶし団地入口」バス停下車徒歩10分(センター街区)●総区画数/162区画(センター街区:119区画、イースト街区:43区画)●区内、住友林業50区画(センター街区38区画、イースト街区12区画)●建ぺい率/60%●容積率/100%●地目/地目なし、換地処分後宅地予定(造成完了時現況宅地)●用途地域/市街化区域 第1種低層住居専用地域●私道負担/なし●分譲後の権利形態/使用収益権(換地処分公告日まで)、所有権(換地処分公告日の翌日以降)●道路/区画整理による道路 幅員6.0m・5.0m(換地処分公告後換地処分公告日)●施設・設備/東京電力(その他小売り事業者の選択も可能です)、都市ガス、公営水道、公共下水道●備考/本分譲地では、快適で良好な住環境を提供する為に外構等について基本的なガイドラインを設けております。購入者には当該ガイドラインを順守していただきます。※外構工事につきましては指定業者での施工とさせていただきます。水道加入金233,200円(税込)が販売価格に含まれています。●売主/住友林業株式会社 住宅事業本部 東京支社 国土交通大臣免許(15)第687号 国土交通大臣許可(特-27)第4237号(一社)不動産協会会員(公社)首都圏不動産公正取引協議会加盟 〒160-0023 東京都新宿区西新宿1-24-1 エステック情報ビル12階●販売代理/住友林業ホームサービス株式会社 宅地建物取引業者免許番号:国土交通大臣免許(16)第220号(一社)不動産流通経営協会会員、(一社)不動産協会、(公社)首都圏不動産公正取引協議会加盟 〒160-0023 東京都新宿区西新宿3-2-11 新宿三井ビルディング2号館11階 ※1m²=0.3025坪、小数点第3位以下は切り捨てで計算しています。●※図面と現況が異なる場合は現況を優先とします。【第2期1次 先着順販売概要】●販売戸数/1戸●販売価格(税込)/5,900万円●間取り/4LDK●敷地面積/125.10m²●建物面積/108.25m²●構造/木造軸組工法(マルチバランス構法)2階建●建築確認番号/第東日本22-18306号(令和4年12月19日付)●建物完成時期/2023年7月完成●入居時期/即入居可(諸手続き後)●※お申込みの際は認印及び直近2年分の収入証明、ご本人確認書類(運転免許証・パスポート等)をご持参ください。※先着順につき販売済みの際はご容赦願います。※お申込みの際は事前融資審査等の承認が必要です。審査結果により希望に添えない場合がありますのでご了承ください。※販売価格はすべて消費税10%を含みます。

■お問合せ先 住友林業株式会社

9:30~17:00/年中無休

法人営業グループ 池上 **0120-667-683**