

# フォレストガーデン八千代台



※掲載の写真は現地街並みを撮影(2025年4月)したものです。※一部分譲済住戸含



都心へダイレクトアクセス  
京成本線「八千代台」駅より  
快速特急利用で  
「東京」駅へ  
**46分(45分※)**

平均  
延床面積 **104㎡** 超が  
ゆとりある暮らしを実現

5年連続待機児童ゼロ!!  
充実した子育て環境  
千葉県  
花見川区アドレス

安心サポートシステム  
最長  
**30年60年保証**  
構造躯体と防水

※電車の所要時間は通勤ラッシュ時のもので時間帯により異なります。乗換え・待ち時間を含みます。

ACCESS 京成本線「八千代台」駅へ徒歩17分~18分

情報更新日/2025年6月23日  
取引有効期限/2025年6月29日

7号棟130万円DOWN!

**価格改定!!**

~~4,980~~ (税込) 万円  
(旧価格:令和7年2月8日公表)

➔ **4,850** (税込) 万円  
(新価格:令和7年6月19日公表)

## 販売区画

- 第1期 先着順販売
- 第2期 先着順販売



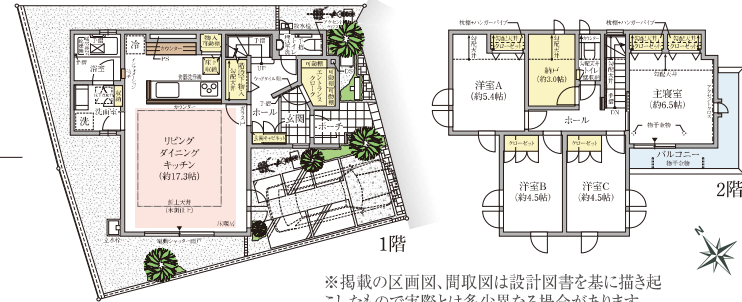
## No.6

販売価格 **5,150** (税込) 万円

**4LDK**+エントランスクロック  
+階段下物入 +納戸

- 敷地面積/110.10㎡(33.30坪)
- 建物面積/107.42㎡(32.49坪)
- 1階面積/51.13㎡(15.46坪)
- 2階面積/56.29㎡(17.02坪)

床暖房 収納



※掲載の区画図、間取図は設計図書を基に描き起こしたもので実際とは多少異なる場合があります。

【フォレストガーデン八千代台 全体概要】●所在地/千葉県花見川区作新台3-1407-1他(地番)●交通/京成本線「八千代台」駅へ徒歩17分~18分●建ぺい率/50%、60%(角地緩和あり)●容積率/100%、200%●地目/宅地●用途地域/第一種低層住居専用地域、第二種住居地域、第一種高度地区●私道負担/無●分譲後の権利形態/所有権●道路/開発道路:公道約6m(アスファルト舗装)、南側:公道約4m(アスファルト舗装)●施設・設備/東京電力(他の小売事業者の選択も可能です)、都市ガス、公営水道、公共下水道●土地売主・建物売主/住友林業株式会社 住宅事業本部 首都圏まちづくり支店 〒100-8270東京都千代田区大手町1丁目3番2号 経団連会館7階 国土交通大臣免許(15)第687号 国土交通大臣許可(特-27)第4237号(一社)不動産協会会員(一社)首都圏不動産公正取引協議会加盟●建物販売代理/土地販売復代理/住友林業ホームサービス株式会社 宅地建物取引業者免許番:国土交通大臣免許(16)第220号、(一社)不動産流通経営協会会員、(一社)不動産協会会員、(公社)首都圏不動産公正取引協議会加盟 〒160-0023 東京都新宿区西新宿3-2-11 ※1㎡=0.3025坪、小数点第3位以下は切り捨てで計算しています。※図面と現状が異なる場合は現状を優先とします。  
【第1期 先着順販売概要】●販売戸数/1戸●販売価格(税込)/5,150万円●間取り/4LDK●敷地面積/110.10㎡●建物面積/107.42㎡●構造/木造軸組工法(マルチバランス構法)2階建●建築確認番号/第東日本23-14341号(令和5年10月19日付)●建物完成時期/2024年8月●入居時期/即入居可(諸手続き後)  
【第2期 先着順販売概要】●販売戸数/1戸●販売価格(税込)/4,850万円●間取り/4LDK●敷地面積/120.00㎡●建物面積/110.57㎡●構造/木造軸組工法(マルチバランス構法)2階建●建築確認番号/第東日本23-14342号(令和6年1月23日付)●建物完成時期/2024年12月●入居時期/即入居可(諸手続き後) ※お申込みの際は認印及び直近2年分の収入証明、ご本人確認書類(運転免許証・パスポート等)をご持参ください。※先着順につき販売済みの際はご容赦願います。※お申込みの際は事前融資審査等の承認が必要です。審査結果により希望に添えない場合がありますのでご了承下さい。※販売価格はすべて消費税10%を含みます。

お問い合わせは 「フォレストガーデン八千代台」  
現地販売センター

物件ホームページはこちら

**0120-112-898**

<https://sfc.jp/bunjyo/yachiyodai/>

営業時間/10:00~17:00 毎週火・水曜日定休※祝日除く



# フォレストガーデン小平小川町



※掲載の写真は現地街並みを撮影(2024年6月)したものです。※掲載の室内写真はモデルハウス(7号棟)を撮影(2024年7月)したものです。※家具・備品等は価格に含まれません。



西武拝島線急行(新宿線直通)利用  
「東大和市」駅より  
「高田馬場」駅へ直通**33分**  
「西武新宿」駅へ直通**36分**

水・緑・知の  
武蔵野体感街区  
上宿図書館(徒歩1分)  
上宿緑地公園(徒歩2分)  
小川公園(徒歩3分)  
上宿小学校(徒歩5分)

武蔵野をモチーフとした  
木の温もりと緑樹・自然による  
全**12**区画の街並み

全邸太陽光発電搭載  
「エネカリプラス」導入

電車の所要時間は通勤ラッシュ時(括弧内は日中平常時)のもので時間帯によって異なります。乗り換え・待ち時間も含まれています。西武拝島線「東大和市」駅より、「高田馬場」駅へ直通33分(31分)、通勤時西武拝島線・新宿線(急行)直通利用、( )日中:西武拝島線(各停)利用「小平」駅で西武新宿線(急行)に乗り換え。「西武新宿」駅へ直通36分(35分)、通勤時:西武拝島線・新宿線(急行)直通利用、( )日中:西武拝島線(各停)利用「小平」駅で西武新宿線(急行)に乗り換え。

ACCESS 西武拝島線「東大和市」駅徒歩8~9分

情報更新日/2025年6月23日  
取引有効期限/2025年6月29日

平均床面積104㎡超!4LDKプランも選べます!

販売区画

No.8

販売価格 **6,580**万円(税込)

3LDK +ウオークインクローゼット

■敷地面積/112.06㎡(約33.89坪) ■建物面積/89.42㎡(約27.04坪)  
■1階面積/44.71㎡ ■2階面積/44.71㎡



※掲載の図面は設計段階の図面を基に書き起こした概略のもので、実際とは異なる場合があります。また、施工上変更が生じる場合がありますので、予めご了承下さい。

【フォレストガーデン小平小川町 全体概要】●所在地/東京都小平市小川町1丁目345番28他(地番)●交通/西武拝島線「東大和市」駅徒歩8~9分●地目/宅地●用途地域/第一種低層住居専用地域●建ぺい率/40%●容積率/80%●総区画数/12戸●分譲後の権利形態/所有権●私道負担/無●道路/西側:公道約6m、南側:公道約6m、開発道路:公道約6m(アスファルト舗装)●施設・設備/東京電力(他の電力小売り事業者の選択も可能です)、都市ガス、公営水道、公共下水道●土地売主・建物売主/住友林業株式会社 住宅事業本部 首都圏まちづくり支店 〒100-8270東京都千代田区大手町1丁目3番2号 経団連会館7階 国土交通大臣免許(15)第687号 国土交通大臣許可(特-27)第4237号 (一社)不動産協会会員 (公社)首都圏不動産公正取引協議会加盟●建物販売代理・土地販売復代理/住友林業ホームサービス株式会社 宅地建物取引業者免許番号:国土交通大臣免許(16)第220号、(一社)不動産流通経営協会会員、(一社)不動産協会会員、(公社)首都圏不動産公正取引協議会加盟 〒160-0023 東京都新宿区西新宿3-2-11 1㎡=0.3025坪、小数点第3位以下は切り捨てで計算しています。※図面と現状が異なる場合は現状を優先とします。

【第1期2次 先着順販売概要】●販売戸数/1戸●販売価格(税込)/6,580万円●間取り/3LDK●敷地面積/112.06㎡●建物面積/89.42㎡●構造/木造軸組工法(マルチバランス構法)2階建●建築確認番号/第東日本23-14252号(令和5年11月2日付)●建物完成時期/令和6年7月完成済み●入居時期/即入居可(※諸手続き後) ※お申込みの際は認印及び直近2年分の収入証明、ご本人確認書類(運転免許証・パスポート等)をご持参ください。※先着順につき販売済みの際はご容赦願います。※お申込みの際は事前融資審査等の承認が必要です。審査結果により希望に添えない場合がありますのでご了承下さい。※販売価格はすべて消費税10%を含みます。

お問い合わせは 「フォレストガーデン小平小川町」販売センター

物件ホームページはこちら

0120-310-336

https://sfc.jp/bunijo/kodairaogawacho/

営業時間/10:00~17:00 毎週火・水曜日休(祝日除く)



# フォレストガーデン松戸北小金



選ばれし場所だから、  
選びたい家がある。

※掲載の外観完成予想CGは計画段階の図面を基に描き起こしたもので実際とは多少異なります。また、今後変更になる場合があります。なお、外観の細部・設備機器・配管類等是一部省略又は簡略化しております。植栽につきましては特定の季節の状況を表現したのではなく、竣工時には完成予想図程度には成長しておりません。



※1/「大手町」駅へ…直通41分(39分) [JR常磐線「北小金」駅より各駅停車利用、「綾瀬」駅で東京メトロ千代田線に乗り入れ] ※電車の所要時間は通勤ラッシュ時(括弧内は日中平常時)のもので時間帯により異なります。乗換え・待ち時間が含まれています。

**ACCESS** JR常磐線「北小金」駅徒歩8分～9分

情報更新日/2025年6月23日  
取引有効期限/2025年6月29日

いよいよ最終1棟! 東南角地 日当たり良好物件!

販売区画

第2期2次戸建分譲

販売センター

ご成約 ご成約 ご成約 ご成約 ご成約 ご成約

ご成約 ご成約 ご成約 ご成約 ご成約

モデルハウス

プライベートガーデン

オープンガーデン

7号棟

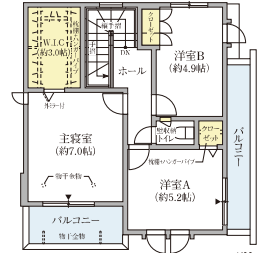
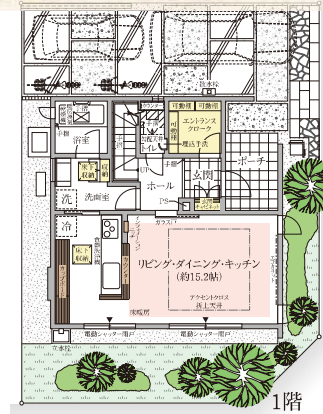
No.7

**3LDK** +エントランスクローク  
+ウォークインクローゼット  
+2バルコニー

- 敷地面積/120.03㎡(約36.30坪)
- 建物面積/98.01㎡(約29.64坪)
- 1階面積/46.37㎡(約14.02)
- 2階面積/51.64㎡(約15.62坪)

■床暖房 ■収納

※掲載の区画図、間取図は設計図書を基に描き起こしたもので実際とは多少異なる場合があります。



【フォレストガーデン松戸北小金 全体概要】●所在地/千葉県松戸市平賀28番7他(地番)●交通/JR常磐線「北小金」駅徒歩8分～9分●地目/宅地●用途地域/第一種低層住居専用地域、絶対高さ10m●建ぺい率/50%●容積率/100%●総区画数/12区画●分譲後の権利形態/所有権●私道負担/無●道路/公道約5m(アスファルト舗装)●施設・設備/東京電力(他の小売事業者の選択も可能です)、都市ガス、公営水道、公共下水道●売主/住友林業株式会社 住宅事業本部 首都圏まちづくり支店 〒100-8270東京都千代田区大手町1丁目3番2号 経団連会館7階 国土交通大臣免許(15)第687号 国土交通大臣許可(特-27)第4237号 (一社)不動産協会会員 (公社)首都圏不動産公正取引協議会加盟●建物販売代理・土地販売復代理/住友林業ホームサービス株式会社 宅地建物取引業者免許番号: 国土交通大臣免許(16)第220号、(一社)不動産流通経営協会会員、(公社)首都圏不動産公正取引協議会加盟 〒160-0023 東京都新宿区西新宿3-2-11 ※1㎡=0.3025坪、小数点第3位以下は切り捨てで計算しています。※図面と現状が異なる場合は現状を優先とします。

【第2期2次 先着順販売概要】●販売戸数/1戸●販売価格(税込)/6,680万円●間取り/3LDK●敷地面積/120.03㎡●建物面積/98.01㎡●構造/木造軸組工法(マルチバランス構造)2階建●建築確認番号/第東日本24-03425号(令和6年3月22日付)●建物完成時期/令和6年1月完成●入居時期/即入居可(※諸手続き後) ※お申込みの際は認印及び直近2年分の収入証明、ご本人確認書類(運転免許証・パスポート等)をご持参ください。※先着順につき販売済みの際はご容赦願います。※お申込みの際は事前融資審査等の承認が必要です。審査結果により希望に添えない場合がありますのでご了承ください。※販売価格はすべて消費税10%を含みます。

JR常磐線「北小金」駅へ  
徒歩**8～9分**  
「大手町」まで直通**41分**※1

本土寺(あじさい寺)参道  
徒歩**1分**  
歴史に守られた住環境

平均土地面積/ **120㎡**  
平均建物面積/ **100㎡**

住友林業による  
全戸**12邸**  
全棟整形区画の街づくり

お問い合わせは 「フォレストガーデン松戸北小金」  
販売センター

物件ホームページはこちら

**0120-60-6161**

<https://sfc.jp/bunjyo/matsudo-kitakogane/>

営業時間/10:00～17:00 毎週火・水曜日定休(祝日除く)



# フォレストガーデン西湘小田原

NEXCO中日本 × 住友林業

## 新しいODAWARAの、未来を住まう。

自然も進化も手に入れる西湘の18家族の街。



※掲載の写真は現地街並みを撮影(2024年12月)したものです。



JR東海道本線・上野東京ライン  
「鴨宮」駅へ徒歩13分

家庭のエネルギー収支をゼロ以下にする  
「ZEH」住宅※1

最長60年保証、  
30年メンテナンスフリー

全18区画の安全で快適な  
コミュニティ街区※1

NEXCO中日本と  
住友林業の共同開発

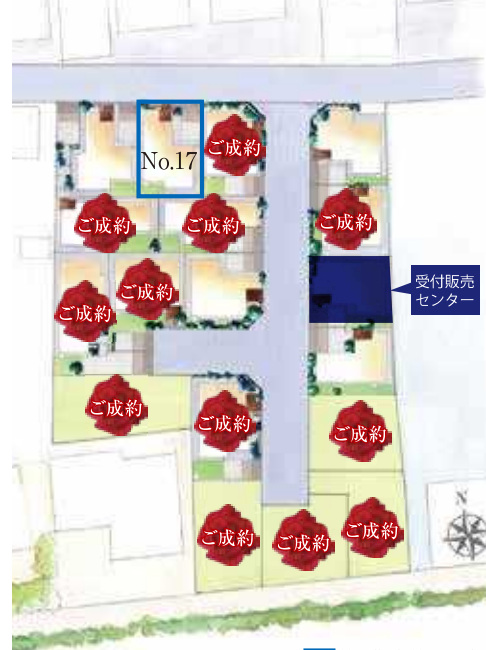
※1:全18区画のうち戸建分譲は13区画となります。また「ZEH住宅」は戸建分譲の13棟が対象となります。

ACCESS JR東海道本線「鴨宮」駅へ徒歩13分

情報更新日/2025年6月23日  
取引有効期限/2025年6月29日

## 西湘の地に誕生する、新しい街のカタチ。

販売区画



第2期先着順販売

※建物面積は建築確認申請の面積です。※帖数は1帖を1.6562㎡として概算しております。※壁ふかし、本棚は床面積に含まれます。※住宅の平面、外観、設備、外構(植栽含む)等は、工事施工上の都合により現況と異なる場合があります。図面と異なる場合は現況を優先します。※一部バルコニー面積が建物面積に含まれている棟があります。

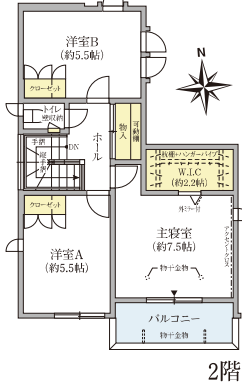
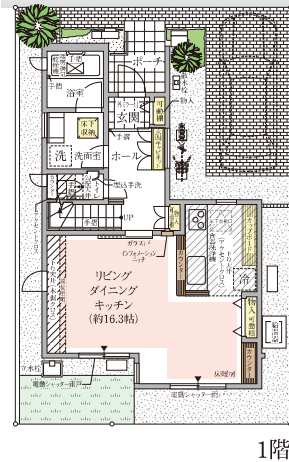
No.17

3LDK +ワークスペース  
+ウォークインクローゼット

- 敷地面積/100.25㎡(約30.32坪)
- 建物面積/95.70㎡(約28.94坪)
- 1階面積/46.37㎡(約14.02坪)
- 2階面積/49.33㎡(約14.92坪)

【凡例】

- 床暖房
- 天井下がり部分
- 勾配天井
- 掃き出し部分



【フォレストガーデン西湘小田原 全体概要】●所在地/神奈川県小田原市酒匂2丁目1195番5地(地番)●交通/JR東海道本線「鴨宮」駅へ徒歩13分●地目/宅地●用途地域/第一種中高層住居専用地域、準防火地域、第2種高度地区●建比率/60%(角地緩和70%)●容積率/200%●総区画数/全18区画※内、戸建分譲13区画●分譲後の権利形態/所有権●私道負担/無●道路/街区内開発道路:公道約6m(アスファルト舗装)、北側:公道約4.75m(アスファルト舗装)●施設・設備/東京電力(他の小売事業者の選択も可能です)、都市ガス、公営水道、公共下水道●土地売主/中日本高速道路株式会社 〒460-0003 愛知県名古屋市中区錦2丁目18-19 三井住友銀行名古屋ビル Tel.052-222-1620 宅地建物取引業者免許番号:愛知県知事免許番号(4)第204111号●土地・建物売主 土地販売代理(NEXCO中日本売主分に対して)/住友林業株式会社 住宅事業本部 神奈川西支店 〒243-0016 神奈川県厚木市旭町1丁目24-13 第一伊藤ビル 5階TEL.046-226-1200 宅地建物取引業者免許番号:国土交通大臣免許(15)第687号、建設業許可番号:国土交通大臣許可(特-2)第4237号、(一社)不動産協会会員、(公社)首都圏不動産公正取引協議会加盟 ※1㎡=0.3025坪、小数点第3位以下は切り捨てで計算しています。※図面と現況が異なる場合は現況を優先とします。

【第2期 先着順販売概要】●販売戸数/1戸●販売価格(税込)/4,680万円●間取り/3LDK●敷地面積/100.25㎡●建物面積/95.70㎡●構造/木造軸組工法(マルチバランス構法)2階建●建築確認番号/第東日本23-15337号(令和5年11月20日付)●建物完成時期/令和6年6月下旬完成●入居時期/即入居可(※諸手続き後) ※お申込みの際は認印及び直近2年分の収入証明、ご本人確認書類(運転免許証・パスポート等)をご持参ください。※先着順につき販売済みの際はご容赦願います。※お申込みの際は事前融資審査等の承認が必要です。審査結果により希望に添えない場合がありますのでご了承下さい。※販売価格はすべて消費税10%を含みます。

お問い合わせは 「フォレストガーデン 西湘小田原」  
現地販売センター

物件ホームページはこちら

0120-553-551

https://sfc.jp/bunjo/seisho-odawara/

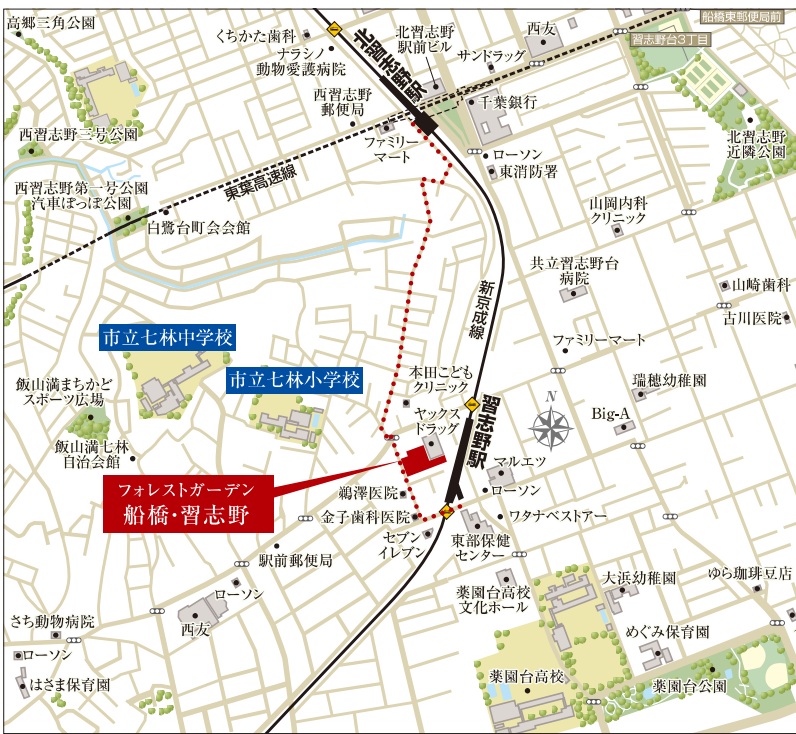
受付時間/10:00~17:00 定休日/火・水曜日・第1木曜日(祝日除く)



# フォレストガーデン船橋・習志野



※掲載の写真は現地街並みを撮影(2023年12月)したものです。※掲載の室内写真はモデルハウス(2号棟)を撮影(2023年12月)したものです。※家具・備品等は価格に含まれません。



東葉高速鉄道  
「北習志野」駅から  
「大手町」駅へ  
直通**43分**<sup>※1</sup>(34分)

住友林業の美しい街並み  
全**20**区画  
平均  
敷地面積 **113㎡**超

ガスで電気をつくる  
家庭用の燃料電池を  
「エネファーム」  
全棟搭載

※1/「北習志野」駅より[通勤時]東葉高速鉄道通勤快速利用、[日中時]東葉高速鉄道快速利用。  
※電車の所要時間は通勤ラッシュ時(括弧内は日中平常時)のもので時間帯により異なります。乗換え・待ち時間が含まれています。

## ACCESS

新京成線「習志野」駅へ徒歩3分  
東葉高速鉄道「北習志野」駅へ徒歩10分～11分

情報更新日/2025年6月23日  
取引有効期限/2025年6月29日

## 「習志野」駅徒歩3分/平均敷地面積113㎡超/「エネファーム」全棟搭載

### 販売区画

第4期1次先着順販売



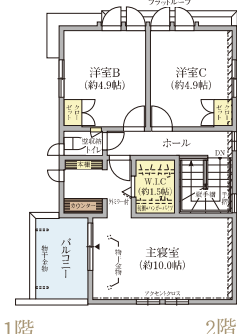
### No.15

**4LDK** +エントランスクローク  
+ウォークインクローゼット  
+ワークスペース

- 敷地面積/104.17㎡(約31.51坪)
- 建物面積/94.46㎡(約28.56坪)
- 1階面積/47.20㎡(約14.27坪)
- 2階面積/47.26㎡(約14.29坪)

床暖房 収納

※掲載の区画図、間取図は設計図書を基に描き起こしたもので実際とは多少異なる場合があります。



【フォレストガーデン船橋・習志野 全体概要】●所在地/千葉県船橋市西習志野4丁目696番1号(地番)●交通/新京成線「習志野」駅へ徒歩3分、東葉高速鉄道「北習志野」駅へ徒歩10分～11分●総区画数/20区画●建ぺい率/60%(角地緩和有り)●容積率/200%●地目/宅地●用途地域/第一種住居地域、第2種高度地区、法22条地域●私道負担/有 ※各区画持分:400.70㎡の19分の1●分譲後の権利形態/所有権●道路/分譲地西側:公道約6.5m(アスファルト舗装)、分譲地内開発道路:私道約5m(アスファルト舗装)●施設・設備/東京電力(他の小売電気事業者の選択も可能です)、都市ガス、公営水道、公共下水道●売主/住友林業株式会社 住宅事業本部 首都圏まちづくり支店 〒100-8270東京都千代田区大手町1丁目3番2号 経団連会館7階 国土交通大臣免許(15)第687号 国土交通大臣許可(特-27)第4237号(一社)不動産協会会員(公社)首都圏不動産公正取引協議会加盟●販売代理/住友林業ホームサービス株式会社 宅地建物取引業者免許番号:国土交通大臣免許(16)第220号、(一社)不動産流通経営協会会員、(一社)不動産協会会員、(公社)首都圏不動産公正取引協議会加盟 〒160-0023 東京都新宿区西新宿3-2-11 ※1㎡=0.3025坪、小数点第3位以下は切り捨てで計算しています。●※図面と現状が異なる場合は現状を優先とします。  
【第4期1次 先着順販売概要】●販売戸数/1戸●販売価格(税込)/6,880万円●間取り/4LDK●敷地面積/104.17㎡●建物面積/94.46㎡●構造/木造軸組工法(マルチバランス構法)2階建●建築確認番号/第東日本23-11545号(令和5年8月17日)●建物完成時期/令和6年5月完成●入居時期/即入居可(諸手続き後) ※お申込みの際は認印及び直近2年分の収入証明、ご本人確認書類(運転免許証・パスポート等)をご持参ください。※先着順につき販売済みの際はご容赦願います。※お申込みの際は事前融資審査等の承認が必要です。審査結果により希望に添えない場合がありますのでご了承下さい。※販売価格はすべて消費税10%を含みます。

お問い合わせは

「フォレストガーデン船橋・習志野」  
販売センター

物件ホームページはこちら

**0120-788-660**

<https://sfc.jp/bunjyo/funabashi-narashino/>

営業時間/10:00～17:00 毎週火・水曜日休 休日・祝日除く



# フォレストガーデン練馬春日町



※掲載の写真は現地街並みを撮影(2025年4月)したものです。



練馬区春日町5-20-16 (現地付近までのご案内になります)

「練馬城址公園」徒歩 **6-7**分  
 「区立春日小学校」徒歩 **5-6**分

第一種低層住居専用地域  
 に誕生する  
 平均  
 延床面積 **103**m<sup>2</sup>超

長期優良住宅認定  
 耐震等級**3**を取得

セコムホーム  
 セキュリティ  
 採用

## ACCESS

都営大江戸線「練馬春日町」駅徒歩8~9分

情報更新日/2025年6月23日  
 取引有効期限/2025年6月29日

都営大江戸線「練馬春日町」駅徒歩8~9分! 「新宿」駅へ直通23分、「池袋」駅へ19分!

## 販売区画



## No.8

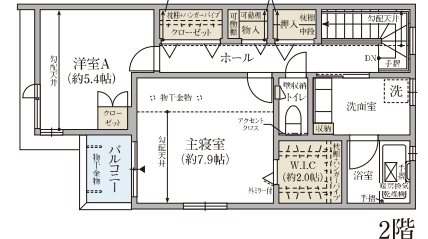
**2LDK**

+エントランスクローク  
 +ウォークインクローゼット  
 +マルチスペース

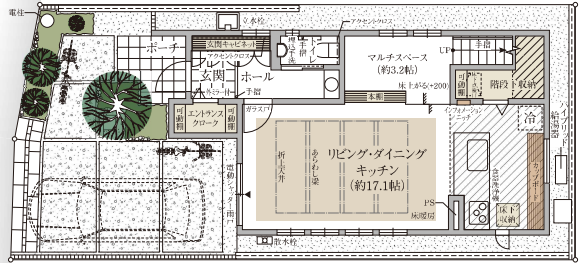
販売  
 価格 **10,800** (税込)  
 万円

- 敷地面積/100.06m<sup>2</sup>(約30.26坪)
- 建物面積/95.67m<sup>2</sup>(約28.93坪)
- 1F床面積/47.62m<sup>2</sup>(約14.04坪)
- 2F床面積/48.05m<sup>2</sup>(約14.53坪)

- 床暖房
- 収納



2階



1階

※掲載の区画図、間取図、完成予想図は設計図書を基に描き起こしたもので実際とは多少異なる場合があります。

【フォレストガーデン練馬春日町 全体概要】●所在地/東京都練馬区春日町5丁目3036-50他(地番)●交通/都営大江戸線「練馬春日町」駅徒歩8~9分●地目/宅地●用途地域/第一種低層住居専用地域●建ぺい率/50%(角地緩和あり)●容積率/100%●総区画数/12区画●分譲後の権利形態/所有権●私道負担/無●道路/開発道路:公道約4.5m、南側:公道約約6m、西側:公道約4m、北側:公道約6m (全てアスファルト舗装)●施設・設備/東京電力(他の小売事業者の選択も可能です)、都市ガス、公営水道、公共下水道●売主/住友林業株式会社 住宅事業本部 首都圏まちづくり支店 〒100-8270東京都千代田区大手町1丁目3番2号 経団連会館7階 国土交通大臣免許(15)第687号 国土交通大臣許可(特-27)第4237号(一社)不動産協会会員(公社)首都圏不動産公正取引協議会加盟  
 【第1期1次 先着順販売概要】●販売戸数/1戸●販売価格(税込)/10,800万円●間取り/2LDK●敷地面積/100.06m<sup>2</sup>●建物面積/95.67m<sup>2</sup>●構造/木造軸組工法(マルチバランス構法)2階建●建築確認番号/東第日本24-08383号(令和6年7月17日付) 他●建物完成時期/令和7年5月完成予定●入居時期/令和7年7月予定(※諸手続き後) ※お申込みの際は認印及び直近2年分の収入証明、ご本人確認書類(運転免許証・パスポート等)をご持参ください。※先着順につき販売済みの際はご容赦願います。※お申込みの際は事前融資審査等の承認が必要です。審査結果により希望に添えない場合がありますのでご了承ください。※販売価格はすべて消費税10%を含みます。

お問い合わせは 「フォレストガーデン練馬春日町」  
 現地販売センター

物件ホームページはこちら

**0120-302-031**

<https://sfc.jp/bunjyo/nerimakasugacho/>

営業時間/10:00~17:00 定休日/火・水・第一木曜日



# とき咲く街 所沢航空公園



※掲載の写真はモデルハウスを2025年1月に撮影したものです。



「所沢」駅生活圏

「航空公園」駅  
徒歩23~25分

「所沢航空記念公園」  
徒歩10分

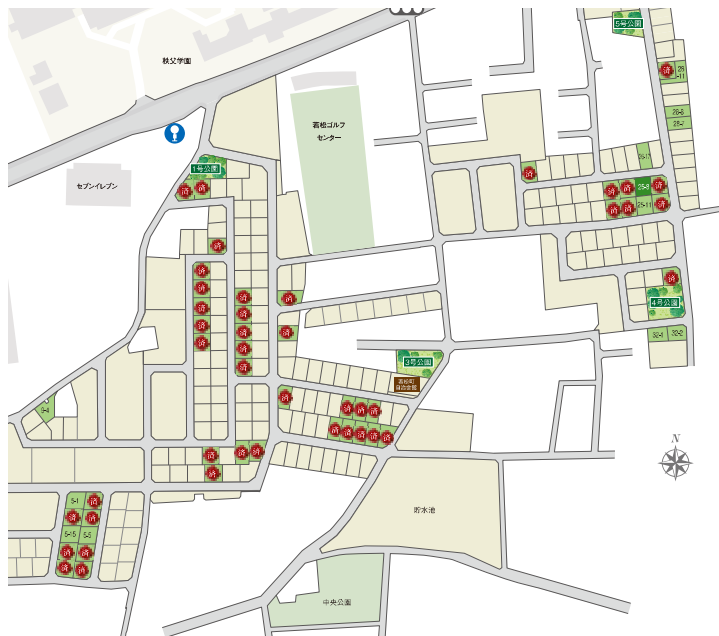
敷地面積 全区画  
120㎡超

**ACCESS** 西武新宿線「航空公園」駅より徒歩23分~25分  
「航空公園」駅よりバス乗車3分「秋父学園」バス停下車徒歩7分(センター街区)  
西武池袋線・西武新宿線「所沢」駅よりバス乗車6分「こぶし団地入口」バス停下車徒歩10分(センター街区)

情報更新日/2025年6月23日  
取引有効期限/2025年6月29日

所沢駅までバス乗車6分・最寄り駅より池袋駅まで33分/  
駐車場2台/平均敷地面積120㎡超

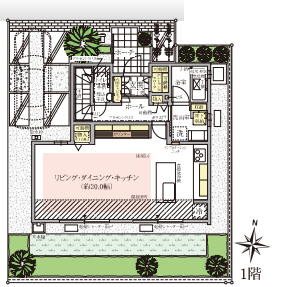
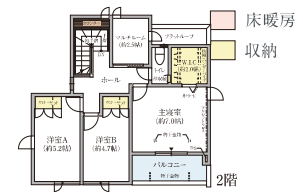
販売区画



No.25-8

販売価格 **5,580** (税込) 万円  
+ エントランスクローク  
+ ウォークインクローゼット  
+ マルチルーム

- 敷地面積 / 124.01㎡ (約37.51坪)
- 延床面積 / 105.16㎡ (約31.80坪)
- 1F床面積 / 52.17㎡ (約15.78坪)
- 2F床面積 / 52.99㎡ (約16.02坪)



※WIC=ウォークインクローゼット ※N=納戸※建物面積は建築確認申請の面積です。※帖数は1帖を1.6562㎡として概算しております。※壁ふかし、本棚は床面積に含みます。 ※住宅の平面、外観、設備、外構(植栽含む)等は、工事施工上の都合により現況と異なる場合があります。図面と異なる場合は現況を優先します。 ※一部バルコニー面積が建物面積に含まれている棟があります。

【とき咲く街所沢航空公園 全体概要】●所在地/埼玉県所沢市若松町土地区画整理事業地内 14街区 17画地(保留地)●交通/西武新宿線「航空公園」駅へ徒歩23分~25分、「航空公園」駅へバス乗車3分 「秋父学園」バス停下車徒歩7分(センター街区)、西武池袋線・西武新宿線「所沢」駅へバス乗車6分 「こぶし団地入口」バス停下車徒歩10分(センター街区)●総区画数/162区画(センター街区:119区画、イースト街区:43区画)●区内、住友林業50区画(センター街区:38区画、イースト街区:12区画)●建ぺい率/60%●容積率/100%●地目/地目なし、換地処分後宅地予定(造成完了時:現況宅地)●用途地域/市街化区域 第一種低層住居専用地域●私道負担/なし●分譲後の権利形態/使用収益権(換地処分公告日まで)、所有権(換地処分公告日の翌日以降)●道路/区画整理による道路 幅員6.0m・5.0m(換地処分公告後公道予定)●施設・設備/東京電力(その他小売り事業者の選択も可能です)、都市ガス、公営水道、公共下水道●備考/本分譲地では、快適で良好な住環境を皆様に提供する為に外構等について基本的なガイドラインを設けております。購入者には当ガイドラインを順守していただきます。※外構工事につきましては指定業者での施工とさせていただきます。水道加入金233,200円(税込)が販売価格に含まれています。●売主/住友林業株式会社 住宅事業本部 首都圏まちづくり支店 〒100-8270東京都千代田区大手町1丁目3番2号 経団連会館7階 国土交通大臣免許(15)第687号 国土交通大臣許可(特-27)第4237号 (一社)不動産協会会員 (公社)首都圏不動産公正取引協議会加盟●販売代理/住友林業ホームサービス株式会社 宅地建物取引業者免許番号:国土交通大臣免許(16)第220号 (一社)不動産流通経営協会会員、(一社)不動産協会、(公社)首都圏不動産公正取引協議会加盟 〒160-0023東京都新宿区西新宿3-2-11 新宿三井ビルディング二号館11階 ※1㎡=0.3025坪、小数点第3位以下は切り捨てて計算しています。※図面と現状が異なる場合は現状を優先とします。【第3期9次 先着順販売概要】●販売戸数 1戸●販売価格(税込) 5,580万円●間取り/3LDK●敷地面積/124.01㎡●建物面積/105.16㎡●構造/木造軸組工法(マルチバランス構法)2階建●建築確認番号/第東日本23-12191号(令和5年9月6日付)●建物完成時期/令和5年6月完成●入居時期/即入居可(諸手続き後) ※お申込みの際は認印及び直近2年分の収入証明、ご本人確認書類(運転免許証・パスポート等)をご持参ください。※先着順につき販売済みの際はご容赦願います。※お申込みの際は事前融資審査等の承認が必要です。審査結果により希望に添えない場合がありますのでご了承下さい。※販売価格はすべて消費税10%を含みます。

お問い合わせは 「住友林業とき咲く街 所沢航空公園」  
現地販売センター

0120-301-800

営業時間/10:00~17:00 火・水曜日休(祝日除く)

物件ホームページはこちら

<https://sfc.jp/bunijo/tokisakumachi/>



# フォレストガーデン長町南

※2025年5月20日よりプロジェクト名変更いたしました。



街並み完成予想CG(左から16号棟・15号棟)

多彩な大規模商業施設\*1へスムーズにアクセスできる  
**長町エリアの高台**

地下鉄南北線「長町南」駅  
地下鉄東西線「八木山動物公園」駅  
**2駅2路線利用可能**

**27区画の大規模分譲**

**庭園型公園\*2に隣接**  
第一種低層住居専用地域

※掲載の街並み完成予想CGは計画段階の図面を基に描き起こしたもので実際とは多少異なります。2023年7月に撮影した天沼公園から現地を望む写真に建物を合成したものです。なお、外観の細部・設備機器・配管類等は一部省略又は簡略化しております。掲載につきましては特定の季節の状況を表現したものでなく、竣工時には完成予想図程度には成長していません。  
※1:ヨークベニマル仙台西の平店(約730m・徒歩10分)、みやぎ生協 西多賀店(約1,040m・徒歩13分)、ララガーデン長町(約2,750m)、ザ・モール仙台長町店(約2,780m)、IKEA仙台(約3,700m)、コーナンあすと長町店(約3,800m) ※2:天沼公園(約130m・徒歩2分)



## ACCESS

- ①仙台市地下鉄南北線「長町南」駅へバス乗車8分
- ②JR東北本線・常磐線・仙台空港アクセス線「長町」駅へバス乗車13分
- ③仙台市地下鉄東西線「八木山動物公園」駅へバス乗車12分  
※現地より徒歩4~5分の「西多賀中学校前」バス停利用

情報更新日/2025年6月23日  
取引有効期限/2025年6月29日

## 【3号棟】4,980万円(税込) 先着順申込受付中!

### 販売区画



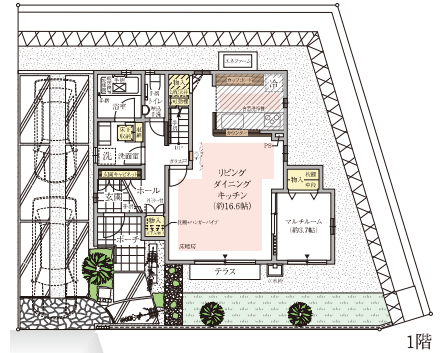
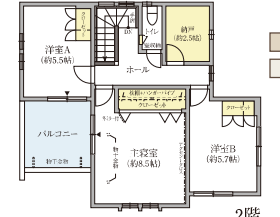
- 第1期1次先着順販売
- 第2期1次先着順販売

※掲載の図面は設計段階の図面を基に書き起こした概略のもので、実際とは異なる場合があります。また、施工上変更が生じる場合がありますので、予めご了承下さい。

### No.3

**3LDK** +ウォークインクローゼット  
+納戸+マルチルーム

- 敷地面積/176.43㎡(約53.37坪)
- 建物面積/110.32㎡(約33.36坪)



【フォレストガーデン長町南 全体概要】●所在地/宮城県仙台市太白区三神峯2丁目63番35(地番)他●交通/①仙台市地下鉄南北線「長町南」駅へバス乗車8分 ②JR東北本線・常磐線・仙台空港アクセス線「長町」駅へバス乗車13分 ③仙台市地下鉄東西線「八木山動物公園」駅へバス乗車12分 ※現地より徒歩4~5分の「西多賀中学校前」バス停利用●総区画数/27区画 ※内、戸建分譲23区画●建ぺい率/50%●容積率/80%●地目/宅地●用途地域/第一種低層住居専用地域●私道負担/有 ※分譲地内道路と延長道路は私道(公衆用道路)(63番3/約487㎡)(63番49/約1277㎡)計約1,714㎡(持分1/27) ※雨水排水路(雑種地)(63番48/約31㎡)(持分1/27) ※ゴミステーション3カ所(雑種地)63番45/2.03㎡(持分1/9)、63番46/2.03㎡(持分1/9)、63番47/2.03㎡(持分1/9) ※私道部分には区分地上権が設定されております。●分譲後の権利形態/所有権●道路/私道約6m(アスファルト舗装)●施設・設備/東北電力(他の小売事業者の選択も可能です)、都市ガス、公営上水道、公共下水道●売主/住友林業株式会社 住宅事業本部 首都圏まちづくり支店 〒100-8270東京都千代田区大手町1丁目3番2号 経団連会館7階 国土交通大臣免許(15)第687号 国土交通大臣許可(特-27)第4237号(一社)不動産協会会員(公社)首都圏不動産公正取引協議会加盟●販売代理/住友林業ホームサービス株式会社 宅地建物取引業者免許番号:国土交通大臣免許(16)第220号、(一社)不動産流通経営協会会員、(一社)不動産協会会員、(公社)首都圏不動産公正取引協議会加盟 〒160-0023 東京都新宿区西新宿3-2-11 ※1㎡=0.3025坪、小数点第3位以下は切り捨てで計算しています。※図面と現状が異なる場合は現状を優先とします。  
【第1期1次 先着順販売概要】●販売戸数/1戸●販売価格(税込)/5,480万円●間取り/4LDK●敷地面積/168.41㎡●建物面積/109.88㎡●構造/木造軸組工法(マルチバランス構法)2階建●建築確認番号/第東日本23-04973号(令和5年4月18日)●建物完成時期/令和6年2月中旬完成●入居時期/即引渡し可(諸手続き後)  
【第2期1次 先着順販売概要】●販売戸数/1戸●販売価格(税込)/4,980万円●間取り/4LDK●敷地面積/176.43㎡●建物面積/110.32㎡●構造/木造軸組工法(マルチバランス構法)2階建●建築確認番号/第東日本23-06359号(令和5年5月17日付)●建物完成時期/令和6年2月中旬完成●入居時期/即引渡し可(諸手続き後) ※お申込みの際は認印及び直近2年分の収入証明、ご本人確認書類(運転免許証・パスポート等)をご持参ください。※先着順につき販売済みの際はご容赦願います。※お申込みの際は事前融資審査等の承認が必要です。審査結果により希望に添えない場合がありますのでご了承下さい。※販売価格はすべて消費税10%を含みます。

お問い合わせは 「フォレストガーデン長町南」  
販売センター

物件ホームページはこちら

**0120-880-512**

<https://sfc.jp/bunjyo/sendaimikamine/>

営業時間/10:00~17:00 毎週火・水曜日休(祝日除く)

