

フォレストガーデン練馬春日町



※掲載の写真は現地街並みを撮影(2025年7月)したものです。



練馬区春日町5-20-16 (現地付近までのご案内になります)

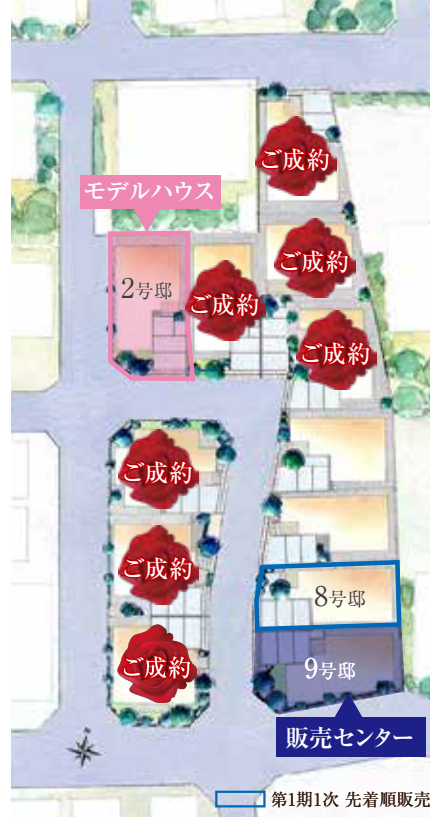
ACCESS

都営大江戸線「練馬春日町」駅徒歩8～9分

情報更新日/2025年12月15日
取引有効期限/2025年12月21日

都営大江戸線「練馬春日町」駅徒歩8～9分! 「新宿」駅へ直通23分、「池袋」駅へ19分!

販売区画



No.8

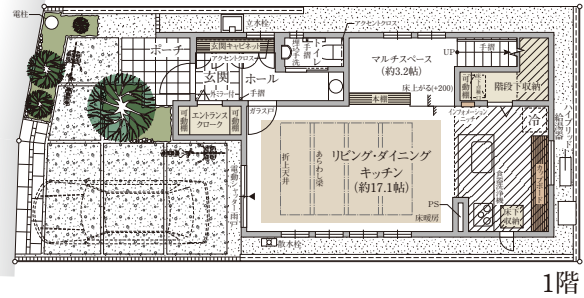
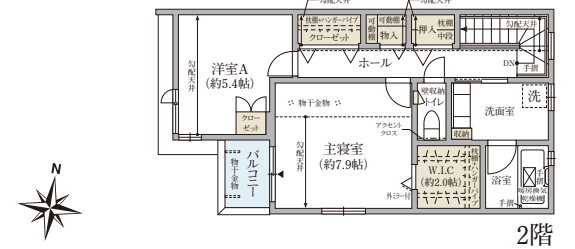
2LDK

+エントランスクローク
+ウォークインクローゼット
+マルチスペース

販売価格 **10,800**万円 (税込)

- 敷地面積/100.06㎡(約30.26坪)
- 建物面積/95.67㎡(約28.93坪)
- 1F床面積/47.62㎡(約14.04坪)
- 2F床面積/48.05㎡(約14.53坪)

床暖房
収納



※掲載の区画図、間取図、完成予想図は設計図書を基に描き起こしたもので実際とは多少異なる場合があります。

【フォレストガーデン練馬春日町 全体概要】●所在地/東京都練馬区春日町5丁目3036-50他(地番)●交通/都営大江戸線「練馬春日町」駅徒歩8～9分●地目/宅地●用途地域/第一種低層住居専用地域●建ぺい率/50%(角地緩和あり)●容積率/100%●総区画数/12区画●分譲後の権利形態/所有権●私道負担/無●道路/開発道路:公道約4.5m、南側:公道約約6m、西側:公道約4m、北側:公道約6m (全てアスファルト舗装)●施設・設備/東京電力(他の小売事業者の選択も可能です)、都市ガス、公営水道、公共下水道●売主/住友林業株式会社 住宅事業本部 首都圏まちづくり支店 〒100-8270東京都千代田区大手町1丁目3番2号 経団連会館7階 国土交通大臣免許(15)第687号 国土交通大臣許可(特-7)第4237号(一社)不動産協会会員(公社)首都圏不動産公正取引協議会加盟

【第1期1次 先着順販売概要】●販売戸数/1戸●販売価格(税込)/10,800万円●間取り/2LDK●敷地面積/100.06㎡●建物面積/95.67㎡●構造/木造軸組工法(マルチバランス構法)2階建●建築確認番号/東第日本24-08383号(令和6年7月17日付) 他●建物完成時期/令和7年5月完成予定●入居時期/令和7年7月予定(※諸手続き後) ※お申込みの際は認印及び直近2年分の収入証明、ご本人確認書類(運転免許証・パスポート等)をご持参ください。※先着順につき販売済みの際はご容赦願います。※お申込みの際は事前融資審査等の承認が必要です。審査結果により希望に添えない場合がありますのでご了承下さい。※販売価格はすべて消費税10%を含みます。

「練馬城址公園」徒歩6～7分
「区立春日小学校」徒歩5～6分

第一種低層住居専用地域
に誕生する
平均
延床面積 **103㎡**超

長期優良住宅認定
耐震等級3を取得

セコムホーム
セキュリティ
採用

お問い合わせは

「フォレストガーデン練馬春日町」
現地販売センター

物件ホームページはこちら

0120-302-031

営業時間/10:00～17:00 定休日/火・水・第一木曜日

<https://sfc.jp/bunjyo/nerimakasugacho/>



フォレストガーデン新検見川



※掲載の写真は現地街並みを撮影(2025年4月)したものです。



JR総武線
「新検見川」駅徒歩5分

JR総武線で快適アクセス
「東京」駅へ41分
「秋葉原」駅へ41分

小学校へ徒歩4分
中学校へ徒歩3分
スーパー※1へ徒歩6~7分

全棟ZEH住宅
高断熱 × 省エネ × 創エネ

ACCESS

JR総武線「新検見川」駅徒歩5分
京成千葉線「検見川」駅徒歩10分

情報更新日/2025年12月15日
取引有効期限/2025年12月21日

先着順申込受付中! モデルハウス公開中!

販売区画



第1期先着順販売

※建物面積は建築確認申請の面積です。※帖数は1帖を1.6562㎡として概算しております。※壁ふかし、本棚は床面積に含みます。※住宅の平面、外観、設備、外構(植栽含む)等は、工事施工上の都合により現況と異なる場合があります。(図面と異なる場合は現況を優先します。※一部バルコニー面積が建物面積に含まれている棟があります。

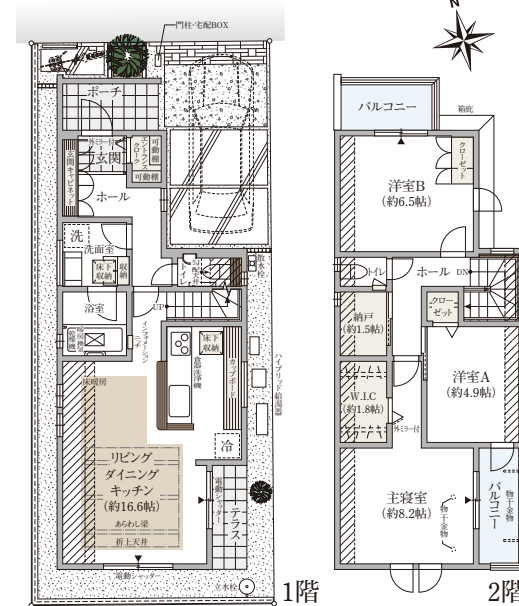
No.1

3LDK + 納戸+エントランスクローク
+ウォークインクローゼット

■敷地面積/93.13㎡(約28.17坪)
■建物面積/103.99㎡(約31.45坪)
■1階面積/51.02㎡(約15.43坪)
■2階面積/52.97㎡(約16.02坪)

〔凡例〕

床暖房
天井下がり部分
勾配天井
掃き出し部分



【フォレストガーデン新検見川 全体概要】●所在地/千葉県千葉市花見川区花園2丁目14番地4 他 (地番)●交通/JR総武線「新検見川」駅徒歩5分、京成千葉線「検見川」駅徒歩10分●地目/宅地●用途地域/第一種低層住居専用地域●建ぺい率/60%●容積率/150%●総区画数/全5区画●分譲後の権利形態/所有権●私道負担/無●道路/北側公道約23m(アスファルト舗装)●施設・設備/東京電力(他の小売事業者の選択も可能です)、都市ガス、公営水道、公共下水道●構造/木造軸組工法(マルチバランス構法)2階建●売主/住友林業株式会社 住宅事業本部 まちづくり事業部 首都圏まちづくり支店 宅地建物取引業者免許番号: 国土交通大臣免許(15)第687号、建設業許可番号: 国土交通大臣許可(特-7)第4237号、(一社)不動産協会会員、(公社)首都圏不動産公正取引協議会加盟 〒100-8270 東京都千代田区大手町1丁目3番2号 経団連会館7階 TEL:03-3214-3852 住友林業ホームサービス株式会社 宅地建物取引業者免許番号: 国土交通大臣免許(16)第220号、(一社)不動産流通経営協会会員、(一社)不動産協会会員、(公社)首都圏不動産公正取引協議会加盟 〒160-0023 東京都新宿区西新宿3-2-11 新宿三井ビルディング二階11階
【第1期 先着順販売概要】●販売戸数/2戸●販売価格(税込)/6,980万円-7,390万円●間取り/3LDK●敷地面積/92.34㎡-93.13㎡●建物面積/103.59㎡-103.99㎡●建築確認番号/第東日本24-10769号(令和6年8月26日付)他●建物完成時期/2025年4月完成●入居時期/即入居可(※諸手続き後) ※お申込みの際には印鑑(認印可)、直近2年分の源泉徴収票等の収入証明書、本人確認資料(運転免許証・パスポートなど)をお持ちください。

お問い合わせは

「フォレストガーデン新検見川」現地販売センター
担当/中嶋

物件ホームページはこちら

0120-789-399

受付時間/10:00~17:00 定休日/火・水曜(祝日除く)

<https://sfc.jp/bunjyo/shinkemigawa/>



フォレストガーデン津田沼



※掲載の街並み完成予想CGは計画段階の図面を基に描き起こしたもので実際とは多少異なります。また、今後変更になる場合があります。なお、外観の細部・設備機器・配管類等は一部省略又は簡略化しております。植栽につきましては特定の季節の状況を表現したのではなく、竣工時には完成予想図程度には成長していません。



JR総武線で快適アクセス

「東京」駅へ31分
「品川」駅へ40分

JR総武線

「津田沼」駅徒歩13～14分

全19邸
ガーデンテラス付の
緑量豊かな街並み

ビッグフレーム構法
革新技術で高い耐震性を実現

ACCESS

JR総武線「津田沼」駅徒歩13分～14分
京成松戸線「前原」駅徒歩10分～12分

情報更新日/2025年12月15日
取引有効期限/2025年12月21日

第1期1次 先着順販売開始!4路線・始発駅、都心直結!

販売区画

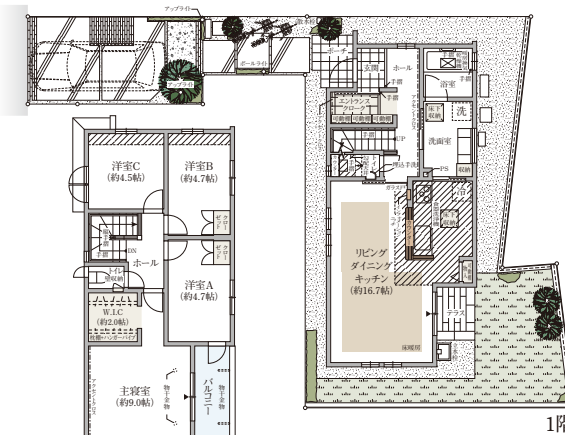


No.3

4LDK +エントランスクローク
+ウォークインクローゼット

販売価格8,480万円(税込)

■敷地面積/130.52㎡(約39.48坪)
■建物面積/101.83㎡(約30.80坪)
■1階面積/49.56㎡(約14.99坪)
■2階面積/52.27㎡(約15.81坪)



第1期1次先着順販売

床暖房 収納

※建物面積は建築確認申請の面積です。※帖数(1帖を1.6562㎡として概算しております。※壁ふかし、本棚は床面積に含みます。※住宅の平面、外観、設備、外構(植栽含む)等は、工事施工上の都合により現況と異なる場合があります。図面と異なる場合は現況を優先します。※一部バルコニー面積が建物面積に含まれていない場合があります。

【フォレストガーデン津田沼 全体概要】●所在地/千葉県船橋市前原東三丁目346-16他(地番)●交通/JR総武線「津田沼」駅徒歩13分～14分、京成松戸線「前原」駅徒歩10分～12分●地目/宅地●用途地域/第一種住居地域、第二種高度地区、法22条区域 都市計画道路3-3-8号線の計画区域(計画決定)※一部●建ぺい率/60%●容積率/200%●総区画数/19戸●分譲後の権利形態/所有権●私道負担/無●道路/南側公道約6.5m、北側公道約6.68m(セツバック含む)、街区内新設道路約5～6m、歩行者通路約2m(アスファルト舗装)●施設・設備/東京電力(他の小売事業者の選択も可能です)、都市ガス、公営水道、公共下水道●構造/木質梁勝ちラーメン構造(ビッグフレーム構法)2階建●売主/住友林業株式会社 住宅事業本部 首都圏まちづくり支店 宅地建物取引業者免許番号:国土交通大臣免許(15)第687号、建設業許可番号:国土交通大臣許可(特-7)第4237号、(一社)不動産協会会員、(公社)首都圏不動産公正取引協議会加盟 〒100-8270 東京都千代田区大手町1丁目3番2号経団連会館7階 Tel.03-3214-3852 販売代理/住友林業ホームサービス株式会社 宅地建物取引業者免許番号:国土交通大臣免許(16)第220号、(一社)不動産流通経営協会会員、(一社)不動産協会会員、(公社)首都圏不動産公正取引協議会加盟 〒160-0023 東京都新宿区西新宿3-2-11 新宿三井ビルディング2号館11階
【第1期1次 先着順販売概要】●販売戸数/1戸●販売価格(税込)/8,480万円●間取り/4LDK●敷地面積/130.52㎡●建物面積/101.83㎡●建築確認番号/第東日本25-00926号(令和7年1月27日)●建物完成時期/2025年8月●入居時期/2025年11月中旬予定(※諸手続き後) ※お申込みの際には印鑑(認印可)、直近2年分の源泉徴収票等の収入証明書、本人確認資料(運転免許証・パスポートなど)をお持ちください。

お問い合わせは 「フォレストガーデン津田沼」現地販売センター
担当:辻・太田

0120-880-465

受付時間/10:00～17:00 定休日/火・水曜日(祝日除く)

物件ホームページはこちら

<https://sfc.jp/bunjyo/tsudanuma/>



フォレストガーデン八千代台



※掲載の写真は現地街並みを撮影(2025年4月)したものです。※一部分譲済住戸含



都心へダイレクトアクセス
京成本線「八千代台」駅より
快速特急利用で
「東京」駅へ
46分(45分※)

平均
延床面積 **104㎡** 超が
ゆとりある暮らしを実現

5年連続待機児童ゼロ!!
充実した子育て環境
千葉市
花見川区アドレス

安心サポートシステム
最長
30年60年保証
構造躯体と防水

※電車の所要時間は通勤ラッシュ時のもので時間帯により異なります。乗換え・待ち時間を含みます。

ACCESS

京成本線「八千代台」駅へ徒歩17分~18分

情報更新日/2025年12月15日
取引有効期限/2025年12月21日

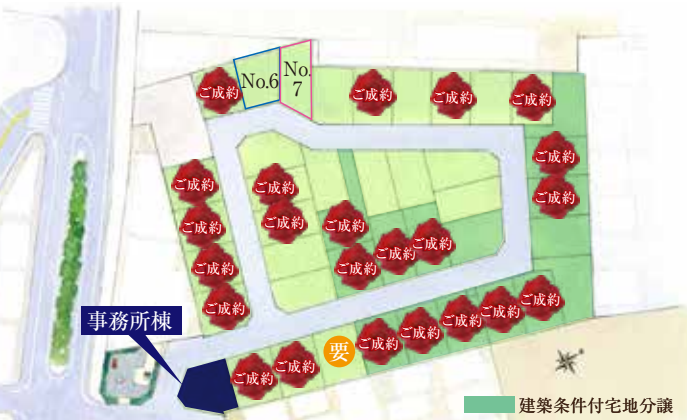
6号棟

400万円DOWN!

価格改定!! ~~5,150~~万円 (税込) **4,750**万円 (税込)
(旧価格:令和6年11月23日公表) (新価格:令和7年11月1日公表)

販売区画

第1期 先着順販売
第2期 先着順販売

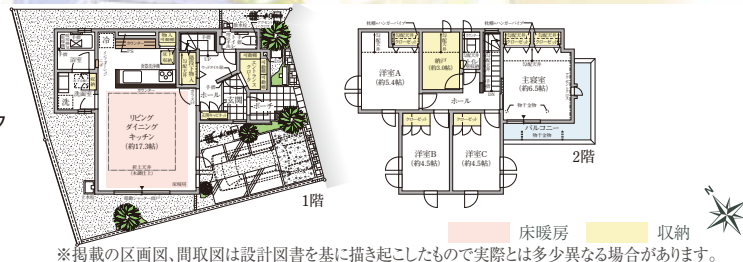


No.6

販売価格 **4,750**万円 (税込)

4LDK +エントランスクローク
+階段下物入+納戸

- 敷地面積/110.10㎡(33.30坪)
- 建物面積/107.42㎡(32.49坪)
- 1階面積/51.13㎡(15.46坪)
- 2階面積/56.29㎡(17.02坪)



※掲載の区画図、間取図は設計図書を基に描き起こしたもので実際とは多少異なる場合があります。

即入居可!!

住友林業の戸建分譲が 月々 **8** 万円台で購入可能

※ローン返済例について ■フォレストガーデン八千代台の6号棟(価格4,750万円)をご購入の場合 ■金融機関/三菱UFJ銀行 ■適用金利/変動金利0.595% ■頭金/250万円 ■借入額/4,500万円 ■返済期間/35年返済 ■月々返済額/89,693円 ■ボーナス時加算額(年2回)/174,305円 ■諸条件あり、金利は9月実行変動金利、ボーナス年2回※申込内容によりご希望に沿えない場合がございますのでご了承ください。※上記融資条件詳細は2025年10月30日現在のものです。※借入申込資格及び融資条件など詳しくは係員へお尋ねください。

【フォレストガーデン八千代台 全体概要】●所在地/千葉市花見川区作新台3-1407-1他(地番)●交通/京成本線「八千代台」駅へ徒歩17分~18分)●建ぺい率/50%、60%(角地緩和あり)●容積率/100%、200%●地目/宅地●用途地域/第一種低層住居専用地域、第二種住居地域、第一種高度地区●私道負担/無●分譲後の権利形態/所有権●道路/開発道路:公道約6m(アスファルト舗装)、南側:公道約4m(アスファルト舗装)●施設・設備/東京電力(他の小売事業者の選択も可能です)、都市ガス、公営水道、公共下水道●土地売主/建物売主/住友林業株式会社 住宅事業本部 首都圏まちづくり支店 〒100-8270東京都千代田区大手町1丁H3番2号 経団連会館7階 国土交通大臣免許(15)第687号 国土交通大臣許可(特-7)第4237号 (一社)不動産協会会員 (公社)首都圏不動産公正取引協議会加盟●建物販売代理/土地販売代理/住友林業ホームサービス株式会社 宅地建物取引業者免許番:国土交通大臣免許(16)第220号、(一社)不動産流通経営協会会員、(一社)不動産協会会員、(公社)首都圏不動産公正取引協議会加盟 〒160-0023 東京都新宿区西新宿3-2-11 ※1㎡=0.3025坪、小数点第3位以下は切り捨てで計算しています。※図面と現状が異なる場合は現状を優先とします。

【第1期 先着順販売概要】●販売戸数/1戸●販売価格(税込)/4,750万円●間取り/4LDK●敷地面積/110.10㎡●建物面積/107.42㎡●構造/木造軸組工法(マルチバランス構法)2階建●建築確認番号/第東日本23-14341号(令和5年10月19日付)●建物完成時期/2024年8月●入居時期/即入居可(諸手続き後)

【第2期 先着順販売概要】●販売戸数/1戸●販売価格(税込)/4,850万円●間取り/4LDK●敷地面積/120.00㎡●建物面積/110.57㎡●構造/木造軸組工法(マルチバランス構法)2階建●建築確認番号/第東日本23-14342号(令和6年1月23日付)●建物完成時期/2024年12月●入居時期/即入居可(諸手続き後) ※お申込みの際は認印及び直近2年分の収入証明、ご本人確認書類(運転免許証・パスポート等)をご持参ください。※先着順につき販売済みの際はご容赦願います。※お申込みの際は事前融資審査等の承認が必要です。審査結果により希望に添えない場合がありますのでご了承ください。※販売価格はすべて消費税10%を含みます。

お問い合わせは

「フォレストガーデン八千代台」
現地販売センター 担当:関

物件ホームページはこちら

0120-112-898

営業時間/10:00~17:00 毎週火・水曜日休・土日祝日除く

<https://sfc.jp/bunjyo/yachiyodai/>



フォレストガーデン西湘小田原

NEXCO中日本 × 住友林業

新しいODAWARAの、未来を住もう。

自然も進化も手に入れる西湘の18家族の街。



※掲載の写真は現地街並みを撮影(2024年12月)したものです。



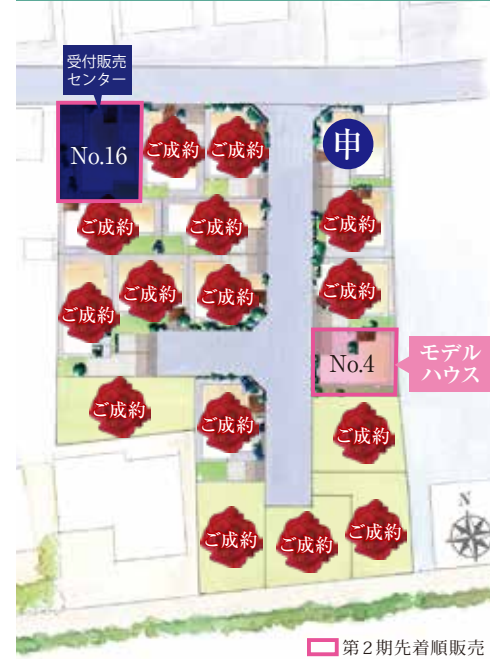
※1:全18区画のうち戸建分譲は13区画となります。また「ZEH住宅」は戸建分譲の13棟が対象となります。

ACCESS JR東海道本線「鴨宮」駅へ徒歩13分

家具付きモデルハウス4号棟販売中!

新発売!4号棟 4,880万円(税込) / 16号棟 4,650万円(税込)

販売区画



No.16

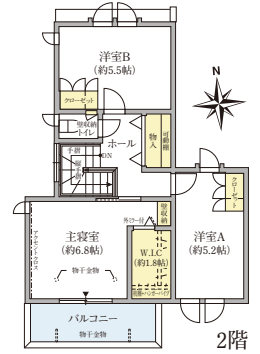
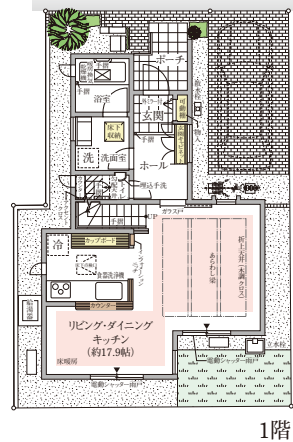
3LDK +ウォークインクローゼット

販売価格 **4,650**万円(税込)

- 敷地面積 / 100.08㎡ (約30.27坪)
- 建物面積 / 93.74㎡ (約28.34坪)
- 1階面積 / 47.20㎡ (約14.27坪)
- 2階面積 / 46.54㎡ (約14.07坪)

〔凡例〕

- 床暖房
- 天井下がり部分
- 勾配天井
- 掃き出し部分



※建物面積は建築確認申請の面積です。※帖数は1帖を1.6562㎡として概算しております。※壁ふかし、本棚は床面積に含みます。※住宅の平面、外観、設備、外構(植栽含む)等は、工事施工上の都合により現況と異なる場合があります。図面と異なる場合は現況を優先します。※一部バルコニー面積が建物面積に含まれている棟があります。

【フォレストガーデン西湘小田原 全体概要】●所在地 / 神奈川県小田原市酒匂2丁目1195番5他(地番)●交通 / JR東海道本線「鴨宮」駅へ徒歩13分●地目 / 宅地●用途地域 / 第一種中高層住居専用地域、準防火地域、第2種高度地区●建ぺい率 / 60%(角地緩和70%)●容積率 / 200%●総区画数 / 全18区画※内、戸建分譲13区画●分譲後の権利形態 / 所有権●私道負担 / 無●道路 / 街区内開発道路:公道約6m(アスファルト舗装)、北側:公道約4.75m(アスファルト舗装)●施設・設備 / 東京電力(他の小売事業者の選択も可能です)、都市ガス、公営水道、公共下水道●土地売主 / 中日本高速道路株式会社 〒460-0003 愛知県名古屋市中区錦2丁目18-19 三井住友銀行名古屋ビル Tel.052-222-1620 宅地建物取引業者免許番号: 愛知県知事免許(4)第20411号●土地・建物売主 土地販売代理(NEXCO中日本売主分に対して) / 住友林業株式会社 住宅事業本部 神奈川西支店 〒243-0016 神奈川県厚木市旭町1丁目24-13 第一伊藤ビル 5階TEL046-226-1200 宅地建物取引業者免許番号:国土交通大臣免許(15)第687号、建設業許可番号:国土交通大臣許可(特-7)第4237号、(一社)不動産協会会員、(公社)首都圏不動産公正取引協議会加盟 ※1㎡=0.3025坪、小数点第3位以下は切り捨てで計算しています。※図面と現状が異なる場合は現状を優先とします。

【第2期 先着順販売概要】●販売戸数 / 2戸●販売価格(税込) / 4,650万円・4,880万円●間取り / 3LDK●敷地面積 / 100.08㎡・100.26㎡●建物面積 / 87.42㎡・93.74㎡●構造 / 木造軸組工法(マルチバランス構法)2階建●建築確認番号 / 第東日本23-15336号 / 令和5年11月20日付)他●建物完成時期 / 令和6年6月完成・令和6年11月完成●入居時期 / 即入居可(※諸手続き後) ※お申込みの際は認印及び直近2年分の収入証明、ご本人確認書類(運転免許証・パスポート等)をご持参ください。※先着順につき販売済みの際はご容赦願います。※お申込みの際は事前融資審査等の承認が必要です。審査結果により希望に添えない場合がありますのでご了承下さい。※販売価格はすべて消費税10%を含みます。

お問い合わせは 「フォレストガーデン 西湘小田原」 現地販売センター

0120-553-551

受付時間 / 10:00~17:00 定休日 / 火・水曜日・第1木曜日(祝日除く)

物件ホームページはこちら

<https://sfc.jp/bunjyo/seisho-odawara/>



フォレストガーデン長町南

※2025年5月20日よりプロジェクト名変更いたしました。



街並み完成予想CG(左から16号棟・15号棟)

多彩な大規模商業施設※1へ
スムーズにアクセスできる
長町エリアの高台

地下鉄南北線「長町南」駅
地下鉄東西線「八木山動物公園」駅
2駅2路線利用可能

27区画の
大規模分譲

庭園型公園※2に隣接
第一種低層住居専用地域

※掲載の街並み完成予想CGは計画段階の図面を基に描き起こしたもので実際とは多少異なります。2023年7月に撮影した天沼公園から現地を望む写真に建物合成したものです。なお、外観の細部・設備機器・配管類等は一部省略又は簡略化しております。植栽につきましては特定の季節の状況を表現したものでなく、竣工時には完成予想程度には成長していません。
※1:ヨークベニマル仙台西の平店(約730m・徒歩10分)、みやぎ生協 西多賀店(約1,040m・徒歩13分)、ララガーデン長町(約2,750m)、ザ・モール仙台長町店(約2,780m)、IKEA仙台(約3,700m)、コーナンあすと長町店(約3,800m) ※2:天沼公園(約130m・徒歩2分)



ACCESS

- ①仙台市地下鉄南北線「長町南」駅へバス乗車8分
- ②JR東北本線・常磐線・仙台空港アクセス線「長町」駅へバス乗車13分
- ③仙台市地下鉄東西線「八木山動物公園」駅へバス乗車12分
※現地より徒歩4～5分の「西多賀中学校前」バス停利用

長町駅へ車で12分、仙台都心へ15分

販売区画



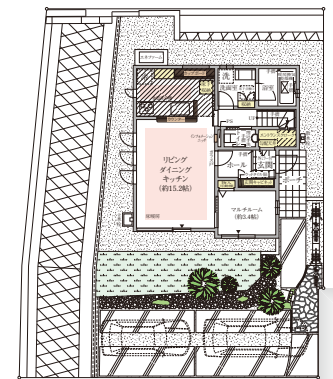
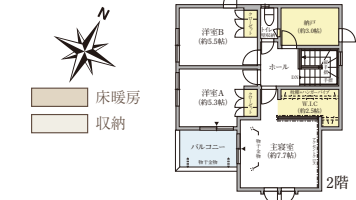
第3期2次先着順販売

※掲載の図面は設計段階の図面を基に書き起こした概略のもので、実際とは異なる場合があります。また、施工上変更が生じる場合がありますので、予めご了承下さい。

No.8

4LDK +ウォークインクローゼット
+エントランスクローク+納戸

■敷地面積/215.18㎡(約65.09坪)
■建物面積/103.33㎡(約31.25坪)



【フォレストガーデン長町南 全体概要】●所在地/宮城県仙台市太白区三神峯2丁目63番35(地番)他●交通/①仙台市地下鉄南北線「長町南」駅へバス乗車8分 ②JR東北本線・常磐線・仙台空港アクセス線「長町」駅へバス乗車13分 ③仙台市地下鉄東西線「八木山動物公園」駅へバス乗車12分 ※現地より徒歩4～5分の「西多賀中学校前」バス停利用●総区画数/27区画 ※内、戸建分譲23区画●建ぺい率/50%●容積率/80%●地目/宅地●用途地域/第一種低層住居専用地域●私道負担/有 ※分譲地内道路と延長道路は私道(公衆用道路)(63番3/約487㎡)(63番49/約1277㎡)計約1,714㎡(持分1/27) ※雨水排水路(雑種地)(63番48/約31㎡)(持分1/27) ※ゴミステーション3カ所(雑種地)63番45/2.03㎡(持分1/9)、63番46/2.03㎡(持分1/9)、63番47/2.03㎡(持分1/9) ※私道部分には区分地上権が設定されております。●分譲後の権利形態/所有権●道路/私道約6m(アスファルト舗装)●施設・設備/東北電力(他の小売事業者の選択も可能です)、都市ガス、公営上水道、公共下水道●売主/住友林業株式会社 住宅事業本部 首都圏まちづくり支店 〒100-8270東京都千代田区大手町1丁目3番2号 経団連会館7階 国土交通大臣免許(15)第687号 国土交通大臣許可(特-7)第4237号(一社)不動産協会会員 (公社)首都圏不動産公正取引協議会加盟●販売代理/住友林業ホームサービス株式会社 宅地建物取引業者免許番号:国土交通大臣免許(16)第220号、(一社)不動産流通経営協会会員、(一社)不動産協会会員、(公社)首都圏不動産公正取引協議会加盟 〒160-0023 東京都新宿区西新宿3-2-11 ※1㎡=0.3025坪、小数点第3位以下は切り捨てで計算しています。※図面と現状が異なる場合は現状を優先とします。

【第3期2次 先着順販売概要】●販売戸数/1戸●販売価格(税込)/4,880万円●間取り/4LDK●敷地面積/215.18㎡●建物面積/103.33㎡●構造/木造軸組工法(マルチバランス構法)2階建●建築確認番号/第東日本23-03010号(令和6年3月13日付)●建物完成時期/令和7年2月完成●入居時期/即引渡し可(諸手続き後) ※お申込みの際は認印及び直近2年分の収入証明、ご本人確認書類(運転免許証・パスポート等)をご持参ください。※先着順につき販売済みの際はご容赦願います。※お申込みの際は事前融資審査等の承認が必要です。審査結果により希望に添えない場合がありますのでご了承下さい。※販売価格はすべて消費税10%を含みます。

お問い合わせは 「フォレストガーデン長町南」
販売センター

0120-880-512

営業時間/10:00～17:00 毎週火・水曜日休(祝日除く)

物件ホームページはこちら

<https://sfc.jp/bunjyo/sendaimikamine/>



きざしの杜 宮城野田子



住友林業 街並み完成予想CG

※掲載の街並み完成予想CGは計画段階の図面に基に描き起こしたもので実際とは多少異なります。また、今後変更になる場合があります。なお、外観の細部・設備機器・配管類等は一部省略又は簡略化しております。植栽につきましては特定の季節の状況を表現したのではなく、竣工時には完成予想図程度には成長していません。



JR「福田町」駅より
JR「仙台」駅へ13分

31区画大規模分譲
うち、住友林業保有数16区画

通風と採光にこだわった、
綿密な『配棟計画』

いつまでも美しい街並のための
『街並ガイドライン』

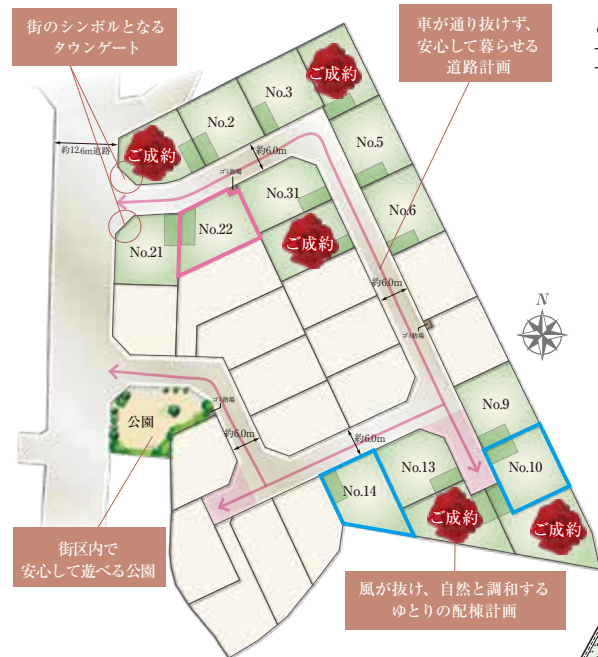
ACCESS

JR仙石線「福田町」駅まで徒歩11分～12分
(JR仙石線「福田町」駅よりJR仙石線「仙台」駅まで電車約13分乗車、
JR仙石線「福田町」駅よりJR仙石線「あおば通」駅まで電車約15分乗車)

情報更新日/2025年12月15日
取引有効期限/2025年12月21日

モデルハウス見学会開催中

販売区画



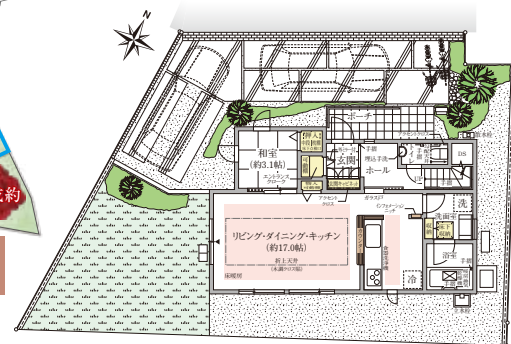
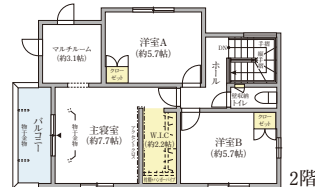
第1期先着順販売
第2期先着順販売

No.22

5LDK

+エントランスクロック
+ウォークインクローゼット

■敷地面積/165.05㎡(約49.92坪)
■建物面積/106.71㎡(約32.27坪)
■1階床面積/51.96㎡(約15.71坪)
■2階床面積/54.75㎡(約16.56坪)



床暖房 収納

※WIC=ウォークインクローゼット ※建物面積は建築確認申請の面積です。※帖数は1帖を1.62㎡として概算しております。※壁ふかし、本棚は床面積に含みます。※住宅の平面、外観、設備、外構(植栽含む)等は、工事施工上の都合により現況と異なる場合があります。図面と異なる場合は現況を優先します。 ※一部バルコニー面積が建物面積に含まれている棟があります。

【きざしの杜 宮城野田子 全体概要】●所在地/宮城県仙台市宮城野区田子1丁目6番11他(地番)●交通/JR仙石線「福田町」駅まで徒歩11分～12分(JR仙石線「福田町」駅よりJR仙石線「仙台」駅まで電車約13分乗車、JR仙石線「福田町」駅よりJR仙石線「あおば通」駅まで電車約15分乗車)●地目/宅地●用途地域/第1種住居地域 市街化区域●建ぺい率/60%●容積率/200%●総区画数/総区画数全31区画(うち、住友林業保有数16区画<戸建分譲10戸うち会員向け優先販売区画2区画、条件付宅地分譲6区画>)●分譲後の権利形態/所有権●私道負担/有 一部区画に私道負担有(102㎡ No.9からNo.13の5区画で各5分の1)●道路/街区内新設道路 約6m、西側公道 約12.6m(アスファルト舗装)●施設・設備/東北電力(その他小売り事業者の選択も可能)・公営上水道・公共下水・仙台市ガス局●構造/木造軸組工法(マルチバランス構法)2階建●売主/住友林業 住宅事業本部 仙台支店 宮城県仙台市青葉区中央4-6-1 SS30ビル21階 宅地建物取引業免許:国土交通大臣(15)第687号 建設業許可番号:国土交通大臣許可(特-2)第4237号、(一社)不動産協会会員、(公社)首都圏不動産公正取引協議会加盟

【第1期 先着順販売概要】●販売戸数/1戸●販売価格(税込)/5,780万円●間取り/4LDK●敷地面積/165.05㎡●建物面積/106.71㎡●建築確認番号/第東日本24-13372号(令和6年10月18日)●建物完成時期/2025年8月完成●入居時期/即入居可(※諸手続き後)

【第2期 先着順販売概要】●販売戸数/2戸●販売価格(税込)/5,280万円・5,680万円●間取り/3LDK・4LDK●敷地面積/165.04㎡・166.99㎡●建物面積/108.39㎡・108.53㎡●建築確認番号/第東日本25-00540号(令和7年1月20日)他●建物完成時期/2025年10月完成予定●入居時期/即入居可(※諸手続き後) ※お申込みの際には印鑑(認印可)、直近2年分の源泉徴収票等の収入証明書、本人確認資料(運転免許証・パスポートなど)をお持ちください。

お問い合わせは 仙台支店 担当:服部

0120-411-987

営業時間10:00～18:00 ※火曜・水曜定休

物件ホームページはこちら

<https://sfc.jp/bunijo/jutaku/articles/miyaginotago.html>



ザ・グランヒルズ明石台東



※掲載の室内写真はモデルハウスを撮影(2025年1月)したものです。
※家具・備品等は価格に含まれません。



住みこちランキング
5年連続宮城県1位
4年連続東北1位

「泉中央」駅へ
車で約13分

コストコ・
アウトレットなど
大型商業施設へ
車で約18分

※コストコホールセール富谷倉庫店
※仙台北プレミアムアウトレット

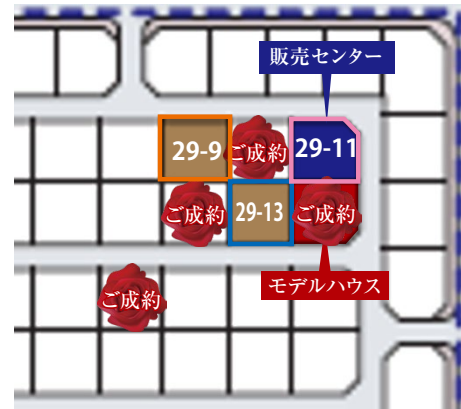
ACCESS

仙台市地下鉄南北線「泉中央」駅より宮城交通バス約18分乗車
「明石台東」バス停より徒歩2分(約150m)
仙台市地下鉄南北線「泉中央」駅より宮城交通バス約20分乗車
「明石台七丁目」バス停より徒歩2分(約140m)

情報更新日/2025年12月15日
取引有効期限/2025年12月21日

最寄りのバス停まで徒歩2分! 充実の教育施設が徒歩圏内!

販売区画



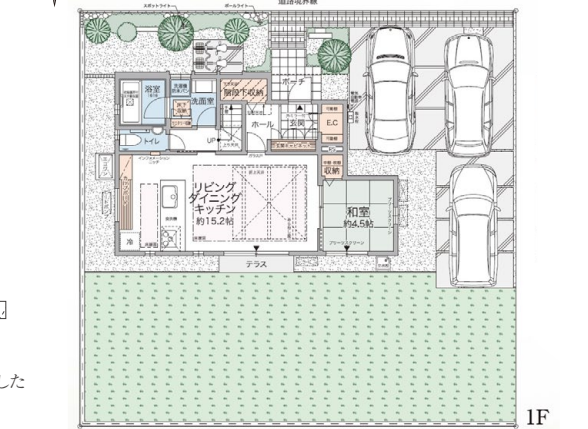
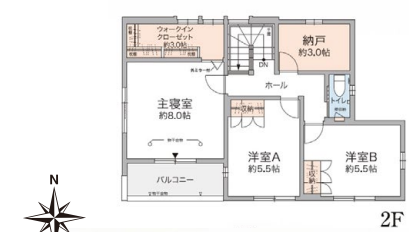
住友林業 販売区画
第1期先着順販売
第2期先着順販売
第3期先着順販売

No.29-9

4LDK +ウォークインクローゼット+納戸
+エントランスクローク

■敷地面積/235.42㎡(約71.21坪) ■建物面積/111.70㎡(約33.78坪)
■1F床面積/54.65㎡(約16.53坪) ■2F床面積/57.05㎡(約17.25坪)

販売価格
5,210万円(税込)



※掲載の区画図、間取図、完成予想図は設計図書を基に描き起こしたもので実際とは多少異なる場合があります。

【ザ・グランヒルズ明石台東 全体概要】●所在地/宮城県富谷市明石台10丁目29-9他(地番)●交通/仙台市地下鉄南北線「泉中央」駅より宮城交通バス約18分乗車「明石台東」バス停より徒歩2分(約150m)仙台市地下鉄南北線「泉中央」駅より宮城交通バス約20分乗車「明石台七丁目」バス停より徒歩2分(約140m)●地目/宅地●用途地域/第一種低層住居専用地域●建ぺい率/40%●容積率/60%●総区画数/全7戸●分譲後の権利形態/所有権●私道負担/無●道路/公道(幅員6m)、公道(幅員12m・13m・16m・18m)●施設・設備/電気:東北電力(他の電気小売事業者の選択も可能です)ガス:仙台市ガス(他のガス小売事業者の選択も可能です)水道:公営水道 下水:公共下水●売主/住友林業株式会社 住宅事業本部 仙台支店 宮城県仙台市青葉区中央4-6-1 SS30ビル21階 宅地建物取引業免許:国土交通大臣(15)第687号 建設業許可番号:国土交通大臣許可(特-7)第4237号 (一社)不動産協会会員、(公社)首都圏不動産公正取引協議会加盟
【第1期 先着順販売概要】●販売戸数/1戸●販売価格(税込)/4,980万円●間取り/4LDK●敷地面積/235.43㎡●建物面積/89.71㎡●構造/木造軸組工法 1階建●建築確認番号/第東日本24-06027号(令和6年5月22日)●建物完成時期/2025年1月完成●入居時期/即入居可(※諸手続き後)
【第2期 先着順販売概要】●販売戸数/1戸●販売価格(税込)/5,210万円●間取り/4LDK●敷地面積/235.42㎡●建物面積/111.70㎡●構造/木造軸組工法 2階建●建築確認番号/第東日本24-06012号(令和6年5月22日)●建物完成時期/2025年4月完成●入居時期/即入居可(※諸手続き後)
【第3期 先着順販売概要】●販売戸数/1戸●販売価格(税込)/5,380万円●間取り/4LDK●敷地面積/235.35㎡●建物面積/112.48㎡●構造/木造軸組工法 1階建・2階建●建築確認番号/第東日本24-06022号(令和6年5月22日)●建物完成時期/2025年2月完成●入居時期/即入居可(※諸手続き後) ●お申込みの際には印鑑(認印可)、直近2年分の源泉徴収票等の収入証明書、本人確認資料(運転免許証・パスポートなど)をお持ちください。

お問い合わせは 仙台支店 担当:田部井

物件ホームページはこちら

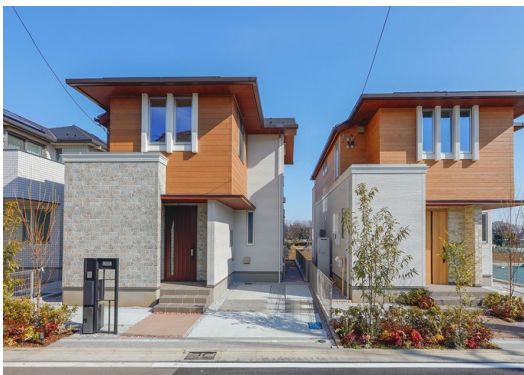
0120-411-987

受付時間:10:00~18:00 定休日:定休日:火曜日・水曜日

<https://sfc.jp/bunjyo/jutaku/articles/akaishidaihigashi.html>



とき咲く街 所沢航空公園



※掲載の写真はモデルハウスを2025年1月に撮影したものです。



「所沢」駅生活圏

「航空公園」駅
徒歩23～25分

「所沢航空記念公園」
徒歩10分

敷地面積 全区画
120㎡超

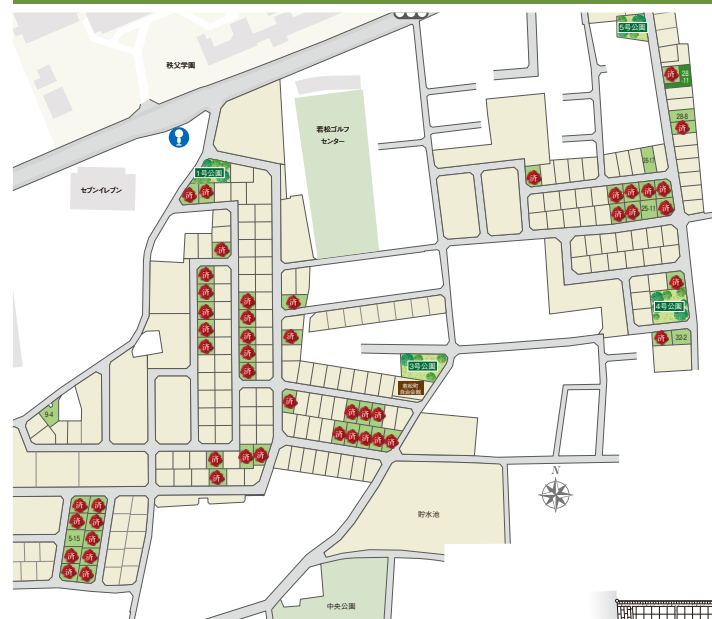
ACCESS

西武新宿線「航空公園」駅より徒歩23分～25分

「航空公園」駅よりバス乗車3分「秩父学園」バス停下車徒歩7分(センター街区)
西武池袋線-西武新宿線「所沢」駅よりバス乗車6分「こぶし団地入口」バス停下車徒歩10分(センター街区)

2駅利用可のバスアクセス「航空公園」駅バス乗車3分!
「所沢」駅バス乗車6分!

販売区画



※WIC=ウォークインクローゼット ※N=納戸※建物面積は建築確認申請の面積です。
※帖数は1帖を1.6562㎡として概算しております。※壁ふかし、本棚は床面積に
含まれます。 ※住宅の平面、外観、設備、外構(植栽含む)等は、工事施工上の都合
により現況と異なる場合があります。図面と異なる場合は現況を優先します。※一部
バルコニー面積が建物面積に含まれている棟があります。

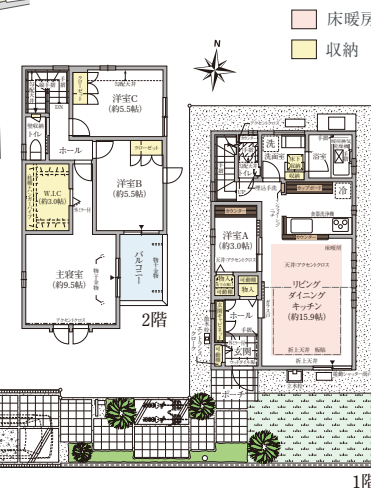
情報更新日/2025年12月15日
取引有効期限/2025年12月21日

No.28-11

販売価格 **5,550**万円(税込)

4LDK +エントランスクローク
+ウォークインクローゼット

■敷地面積/131.00㎡(約39.62坪)
■延床面積/100.40㎡(約30.36坪)
■1F床面積/50.72㎡(約15.34坪)



【とき咲く街所沢航空公園 全体概要】●所在地/埼玉県所沢市若松町1016-18他(地番)●交通/西武新宿線「航空公園」駅へ徒歩23分～25分、「航空公園」駅へバス乗車3分「秩父学園」バス停下車徒歩7分(センター街区)、西武池袋線-西武新宿線「所沢」駅へバス乗車6分「こぶし団地入口」バス停下車徒歩10分(センター街区)●総区画数/162区画(センター街区:119区画、イースト街区:43区画)※内、住友林業50区画(センター街区:38区画、イースト街区:12区画)●建ぺい率/60%●容積率/100%●地目/地目なし、換地処分後宅地予定(造成完了時:現況宅地)●用途地域/市街化区域 第1種低層住居専用地域●私道負担/なし●分譲後の権利形態/使用収益権(換地処分公告日まで)、所有権(換地処分公告日の翌日以降)●道路/区画整理による道路 幅員6.0m・5.0m(換地処分公告後公道予定)●施設・設備/東京電力(その他小売り事業者の選択も可)、都市ガス、公営水道、公共下水道●備考/本分譲地では、快適で良好な住環境を皆様に提供する為に外構等について基本的なガイドラインを設けております。購入者には当ガイドラインを順守していただきます。※外構工事につきましては指定業者での施工とさせていただきます。水道加入金233,200円(税込)が販売価格に含まれています。●売主/住友林業株式会社 住宅事業本部 首都圏まちづくり支店 〒100-8270東京都千代田区大手町1丁目3番2号 経団連会館7階 国土交通大臣免許(15)第687号 国土交通大臣許可(特7)第4237号(一社)不動産協会会員(公社)首都圏不動産公正取引協議会加盟●販売代理/住友林業ホームサービス株式会社 宅地建物取引業者免許番号:国土交通大臣免許(16)第220号(一社)不動産流通経営協会会員、(一社)不動産協会、(公社)首都圏不動産公正取引協議会加盟 〒160-0023東京都新宿区西新宿3-2-11 新宿三井ビルディング2号館11階 ※1㎡=0.3025坪、小数点第3位以下は切り捨てで計算しています。※図面と現状が異なる場合は現状を優先とします。●【第1期2次 先着順販売概要】●販売戸数 1戸●販売価格(税込)/5,550万円●間取り/4LDK●敷地面積/131.00㎡●建物面積/100.40㎡●構造/木造軸組工法(マルチバランス構法)2階建●建築確認番号/第東日本23-16757号(令和5年12月20日付)●建物完成時期/令和7年1月完成●入居時期/即入居可(諸手続き後) ※お申込みの際は認印及び直近2年分の収入証明、ご本人確認書類(運転免許証・パスポート等)をご持参ください。※先着順につき販売済みの際はご容赦願います。※お申込みの際は事前融資審査等の承認が必要です。審査結果により希望に添えない場合がありますのでご了承下さい。※販売価格はすべて消費税10%を含みます。

お問い合わせは 「住友林業とき咲く街 所沢航空公園」
現地販売センター

0120-301-800

営業時間/10:00～17:00 火・水曜定休日(祝日除く)

物件ホームページはこちら

<https://sfc.jp/bunijo/tokisakumachi/>



ハーモニータウンしあわせの杜(宮城 杜の丘)



※掲載の写真は現地街並みを撮影(2025年4月)したものです。

みどり豊かな宮城県
「大和町杜の丘北部
土地区画整理」地内

コストコ富谷倉庫店
楽々買い物 車で5分!

全棟完成!
美しい街並み



ACCESS

宮城交通バス停「ハーモニータウン中央」迄 徒歩11～12分
仙台市地下鉄南北線「泉中央」駅迄 バス約25分乗車

情報更新日/2025年12月15日
取引有効期限/2025年12月21日

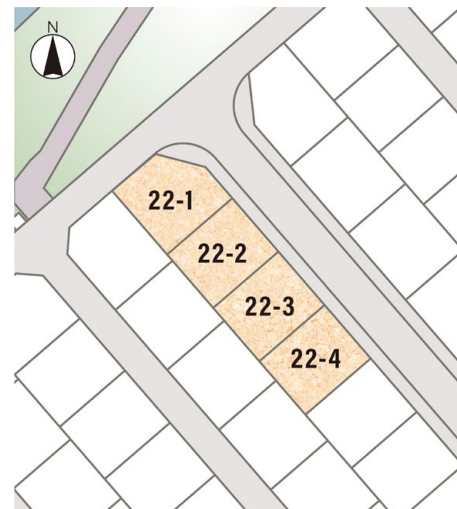
22-4号棟 100万円DOWN

価格改定!!

~~4,580~~ (税込) 万円
(旧価格:令和7年8月16日公表)

4,480 (税込) 万円
(新価格:令和7年10月20日公表)

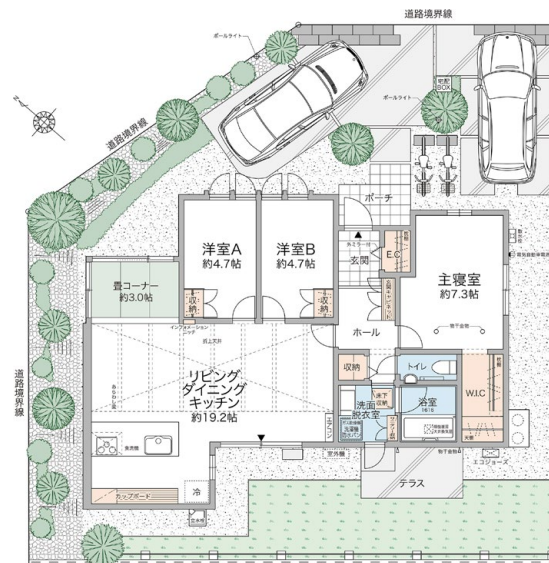
販売区画



No.22-1 〈モデルハウス〉

3LDK + 畳コーナー + ウォークインクローゼット + エントランスクローク

敷地面積/228.40㎡(約69.09坪) 建物面積/87.77㎡(約26.55坪)



※掲載の図面は設計段階の図面に基に書き起こした概略のもので、実際とは異なる場合があります。また、施工上変更が生じる場合がありますので、予めご了承下さい。

【ハーモニータウンしあわせの杜(宮城 杜の丘) 全体概要】●所在地/宮城県黒川郡大和町しあわせの杜22番1 外●交通/宮城交通バス停「ハーモニータウン中央」迄 徒歩11～12分/仙台市地下鉄南北線「泉中央」駅迄 バス約25分乗車●地目/宅地●用途地域/第一種低層住居専用地域●建ぺい率/40%(角地は50%)●容積率/60%●総区画数/総区画数:302区画(うち、住友林業保有:13区画<戸建分譲4区画・条件付宅地分譲9区画>●分譲後の権利形態/所有権●私道負担/無●道路/6.0m～12.0m一部歩道含む(アスファルト舗装)●施設・設備/電気:東北電力(他の小売電気事業者の選択も可能です)・ガス:個別プロパンガス・上下水道:公営●構造/木造軸組工法(マルチバランス構法)平屋建(1戸)・2階建(3戸)●その他の都市計画・特記事項等/宮城県黒川郡大和町杜の丘北部土地区画整理事業地内 土地区画整理事業認可 令和2年7月31日付宮城県(都市)指令第9号 換地処分時期 令和6年9月20日付 法22条指定区域、地区計画、壁面後退:有●売主/住友林業 住宅事業本部 仙台支店 宮城県仙台市青葉区中央4-6-1 SS30ビル21階 宅地建物取引業免許:国土交通大臣(15)第687号 建設業許可番号:国土交通大臣許可(特-7)第4237号、(一社)不動産協会会員、(公社)首都圏不動産公正取引協議会加盟

【第1期 先着順販売概要】●販売戸数/4戸●販売価格(税込)/4,480万円～4,990万円●間取り/3LDK・4LDK●敷地面積/209.59㎡～228.40㎡●建物面積/87.77㎡～105.88㎡●建築確認番号/第東日本24-11984号(令和6年9月19日)他●建物完成時期/2025年4・5・6月完成●入居時期/即入居可(※諸手続き後) ※お申込みの際には印鑑(認印可)、直近2年分の源泉徴収票等の収入証明書、本人確認資料(運転免許証・パスポートなど)をお持ちください。

お問い合わせは 仙台支店 担当: 田部井

0120-411-987

受付時間:10:00～18:00 定休日:火曜日・水曜日(祝日の場合は営業)

物件ホームページはこちら

<https://sfc.jp/bunjyo/jutaku/articles/shiawasenomori.html>



ルシアガーデン平岡



※掲載の写真は現地街並みを撮影(2025年7月)したものです。

最寄バス停徒歩2～7分、
毎日の通勤や通学など軽快アクセス
「大谷地」駅まで
乗車**11～12**分

90の専門店が入る
イオンモール
札幌平岡店
車で約**5**分

便利な並列2台駐車ができる
南西角地の
平屋プラン
(46号棟)



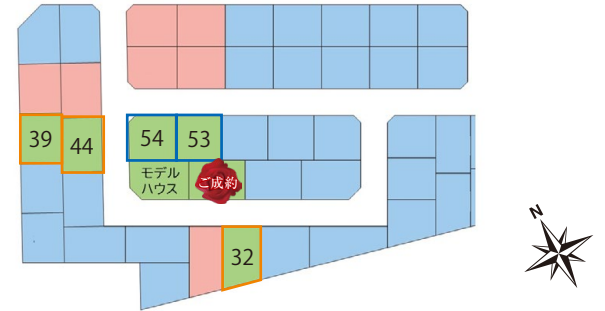
ACCESS

- ①北海道中央バス「平岡4条2丁目」バス停まで徒歩2～7分「新さっぽろ」駅までバス約20分乗車、「大谷地」駅までバス約11分乗車
- ②北海道中央バス「平岡3条団地」バス停まで徒歩2～6分「大谷地」駅までバス約12分乗車
- ③北海道中央バス「平岡3条3丁目」バス停まで徒歩4～9分「福住」駅までバス約18分乗車

最寄りの各バス停まで徒歩9分圏内!毎日の通勤や通学など軽快アクセス!
イオンモール札幌平岡店まで車で約5分!

販売区画

- 住友林業販売区画
- 他社物件
- 第1期先着順販売
- 第2期先着順販売



No.54

販売価格 **5,590** (税込) 万円

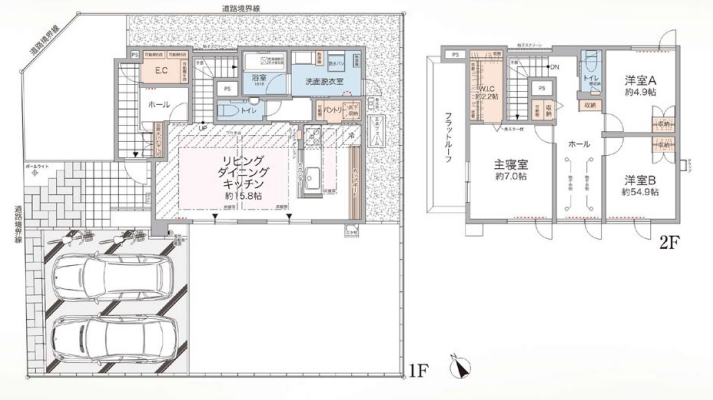
3LDK +ウォークインクローゼット
+パントリー+エントランスクロー

- 敷地面積 / 185.38㎡
- 建物面積 / 103.71㎡
- 1階床面積 / 54.44㎡
- 2階床面積 / 49.27㎡

- 床暖房
- 収納
- 下り天井
- パナールヒーター

※E.C.:エントランスクロー

※掲載の図面は設計段階の図面に基き
起こした概略のもので、実際とは異なる場合が
あります。また、施工上変更が生じる場合があり
ますので、予めご了承下さい。



【ルシアガーデン平岡 全体概要】●所在地/札幌市清田区平岡3条3丁目45番340地(地番)●交通/①北海道中央バス「平岡4条2丁目」バス停まで徒歩2～7分「新さっぽろ」駅までバス約20分乗車、「大谷地」駅までバス約11分乗車 ②北海道中央バス「平岡3条団地」バス停まで徒歩2～6分「大谷地」駅までバス約12分乗車 ③北海道中央バス「平岡3条3丁目」バス停まで徒歩4～9分「福住」駅までバス約18分乗車 ●地目/宅地 ●用途地域/第2種中高層住居専用地域 ●建ぺい率/60% ●容積率/200% ●総区画数/総区画数全68区画のうち、住友林業保有数11区画(戸建分譲7区画、条件付宅地分譲4区画) ●分譲後の権利形態/所有権 ●私道負担/無 ●道路/8m～16m(アスファルト舗装) ●施設・設備/電気:北海道電力/他の小売事業者の選択も可能です、水道:札幌市営上水道、下水:公共下水道、ガス:都市ガス ●売主/住友林業株式会社 住宅事業本部 札幌支店 〒063-0804札幌市西区二十四軒4条2丁目1-29 宅地建物取引業免許:宅地建物取引業免許:国土交通大臣(15)第687号 建設業許可番号:建設業許可番号:国土交通大臣許可(特-7)第4237号 (一社)不動産協会会員、(公社)首都圏不動産公正取引協議会加盟

【第1期 先着順販売概要】●販売戸数/2戸 ●販売価格(税込)/5,420万円・5,590万円 ●間取り/3LDK・4LDK ●敷地面積/184.92㎡・185.38㎡ ●建物面積/101.85㎡・103.71㎡ ●構造/木造軸組工法(マルチバランス構法)2階建 ●建築確認番号/第東日本24-12770号(令和6年10月4日付)他 ●建物完成時期/2025年4月完成 ●入居時期/即入居可(※諸手続き後) 【第2期 先着順販売概要】●販売戸数/3戸 ●販売価格(税込)/5,490万円～5,590万円 ●間取り/3LDK ●敷地面積/186.25㎡～200.55㎡ ●建物面積/99.36㎡～99.78㎡ ●構造/木造軸組工法(マルチバランス構法)2階建 ●建築確認番号/第東日本24-13118号(令和6年10月10日付)他 ●建物完成時期/2025年7月完成 ●入居時期/即入居可(※諸手続き後) ※お申込みの際は認印及び直近2年分の収入証明、ご本人確認書類(運転免許証・パスポート等)をご持参ください。※先着順につき販売済みの際はご容赦願います。※お申込みの際は事前融資審査等の承認が必要です。審査結果により希望に添えない場合がありますのでご了承ください。※販売価格はすべて消費税10%を含みます。

お問い合わせは 札幌支店 担当:太田・長谷

物件ホームページはこちら

0120-403-660

受付時間:10:00～18:00 定休日:火曜・水曜(祝日は除く)

<https://sfc.jp/bunijo/jutaku/articles/hiraoka.htm>

