

ルシアガーデン平岡



※掲載の写真は現地街並みを撮影(2025年7月)したものです。

最寄バス停徒歩2～7分、
毎日の通勤や通学など軽快アクセス
「大谷地」駅まで
乗車**11～12分**

90の専門店が入る
イオンモール
札幌平岡店
車で約**5分**

便利な並列2台駐車ができる
南西角地の
平屋プラン
(46号棟)



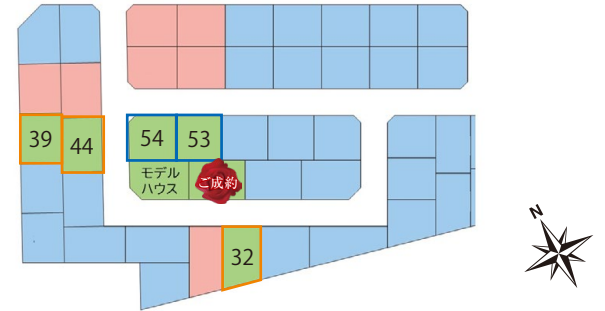
ACCESS

- ①北海道中央バス「平岡4条2丁目」バス停まで徒歩2～7分「新さっぽろ」駅までバス約20分乗車、「大谷地」駅までバス約11分乗車
- ②北海道中央バス「平岡3条団地」バス停まで徒歩2～6分「大谷地」駅までバス約12分乗車
- ③北海道中央バス「平岡3条3丁目」バス停まで徒歩4～9分「福住」駅までバス約18分乗車

最寄りの各バス停まで徒歩9分圏内!毎日の通勤や通学など軽快アクセス!
イオンモール札幌平岡店まで車で約5分!

販売区画

- 住友林業販売区画
- 他社物件
- 第1期先着順販売
- 第2期先着順販売



No.54

販売価格 **5,590** (税込)
万円

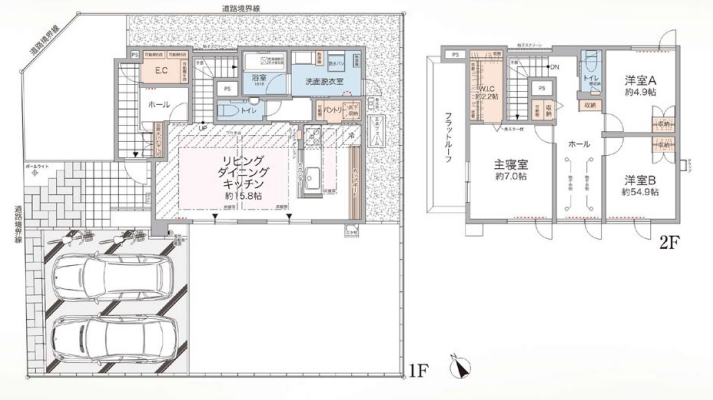
3LDK +ウォークインクローゼット
+パントリー+エントランスクロー

- 敷地面積 / 185.38㎡
- 建物面積 / 103.71㎡
- 1階床面積 / 54.44㎡
- 2階床面積 / 49.27㎡

- 床暖房
- 収納
- 下り天井
- パネルヒーター

※E.C.:エントランスクロー

※掲載の図面は設計段階の図面に基き
起こした概略のもので、実際とは異なる場合が
あります。また、施工上変更が生じる場合があり
ますので、予めご了承下さい。



【ルシアガーデン平岡 全体概要】●所在地/札幌市清田区平岡3条3丁目45番340地(地番)●交通/①北海道中央バス「平岡4条2丁目」バス停まで徒歩2～7分「新さっぽろ」駅までバス約20分乗車、「大谷地」駅までバス約11分乗車 ②北海道中央バス「平岡3条団地」バス停まで徒歩2～6分「大谷地」駅までバス約12分乗車 ③北海道中央バス「平岡3条3丁目」バス停まで徒歩4～9分「福住」駅までバス約18分乗車 ●地目/宅地 ●用途地域/第2種中高層住居専用地域 ●建ぺい率/60% ●容積率/200% ●総区画数/総区画数全68区画のうち、住友林業保有数11区画(戸建分譲7区画、条件付宅地分譲4区画) ●分譲後の権利形態/所有権 ●私道負担/無 ●道路/8m～16m(アスファルト舗装) ●施設・設備/電気:北海道電力/他の小売事業者の選択も可能です、水道:札幌市営上水道、下水:公共下水道、ガス:都市ガス ●売主/住友林業株式会社 住宅事業本部 札幌支店 〒063-0804札幌市西区二十四軒4条2丁目1-29 宅地建物取引業免許:宅地建物取引業免許:国土交通大臣(15)第687号 建設業許可番号:建設業許可番号:国土交通大臣許可(特-7)第4237号 (一社)不動産協会会員、(公社)首都圏不動産公正取引協議会加盟

【第1期 先着順販売概要】●販売戸数/2戸 ●販売価格(税込)/5,420万円・5,590万円 ●間取り/3LDK・4LDK ●敷地面積/184.92㎡・185.38㎡ ●建物面積/101.85㎡・103.71㎡ ●構造/木造軸組工法(マルチバランス構法)2階建 ●建築確認番号/第東日本24-12770号(令和6年10月4日付)他 ●建物完成時期/2025年4月完成 ●入居時期/即入居可(※諸手続き後)
【第2期 先着順販売概要】●販売戸数/3戸 ●販売価格(税込)/5,490万円～5,590万円 ●間取り/3LDK ●敷地面積/186.25㎡～200.55㎡ ●建物面積/99.36㎡～99.78㎡ ●構造/木造軸組工法(マルチバランス構法)2階建 ●建築確認番号/第東日本24-13118号(令和6年10月10日付)他 ●建物完成時期/2025年7月完成 ●入居時期/即入居可(※諸手続き後) ※お申込みの際は認印及び直近2年分の収入証明、ご本人確認書類(運転免許証・パスポート等)をご持参ください。※先着順につき販売済みの際はご容赦願います。※お申込みの際は事前融資審査等の承認が必要です。審査結果により希望に添えない場合がありますのでご了承ください。※販売価格はすべて消費税10%を含みます。

お問い合わせは 札幌支店 担当:太田・長谷

物件ホームページはこちら

0120-403-660

受付時間:10:00～18:00 定休日:火曜・水曜(祝日は除く)

<https://sfc.jp/bunijo/jutaku/articles/hiraoka.htm>

