

# フォレストガーデン新検見川



※掲載の写真は現地街並みを撮影(2025年4月)したものです。



JR総武線  
「新検見川」駅徒歩5分

JR総武線で快適アクセス  
「東京」駅へ41分  
「秋葉原」駅へ41分

小学校へ徒歩4分  
中学校へ徒歩3分  
スーパー※1へ徒歩6~7分

全棟ZEH住宅  
高断熱 × 省エネ × 創エネ

## ACCESS

JR総武線「新検見川」駅徒歩5分  
京成千葉線「検見川」駅徒歩10分

情報更新日/2025年12月15日  
取引有効期限/2025年12月21日

## 先着順申込受付中! モデルハウス公開中!

### 販売区画



第1期先着順販売

※建物面積は建築確認申請の面積です。※帖数は1帖を1.6562㎡として概算しております。※壁ふかし、本棚は床面積に含みます。※住宅の平面、外観、設備、外構(植栽含む)等は、工事施工上の都合により現況と異なる場合があります。(図面と異なる場合は現況を優先します。※一部バルコニー面積が建物面積に含まれている棟があります。

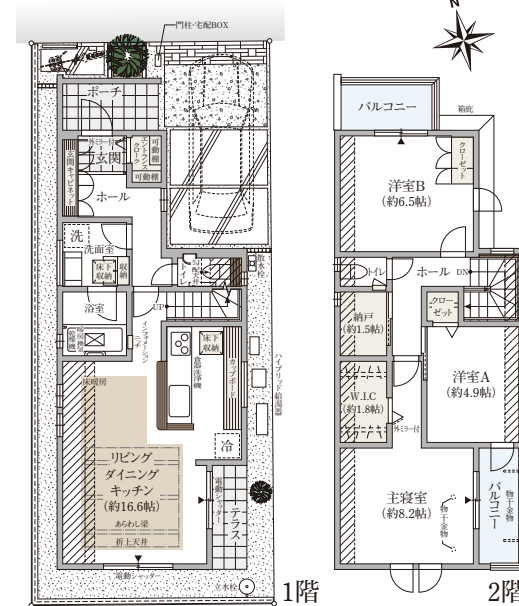
### No.1

3LDK + 納戸+エントランスクローク  
+ウォークインクローゼット

■敷地面積/93.13㎡(約28.17坪)  
■建物面積/103.99㎡(約31.45坪)  
■1階面積/51.02㎡(約15.43坪)  
■2階面積/52.97㎡(約16.02坪)

〔凡例〕

床暖房  
天井下がり部分  
勾配天井  
掃き出し部分



【フォレストガーデン新検見川 全体概要】●所在地/千葉県千葉市花見川区花園2丁目14番地4 他 (地番)●交通/JR総武線「新検見川」駅徒歩5分、京成千葉線「検見川」駅徒歩10分●地目/宅地●用途地域/第一種低層住居専用地域●建ぺい率/60%●容積率/150%●総区画数/全5区画●分譲後の権利形態/所有権●私道負担/無●道路/北側公道約23m(アスファルト舗装)●施設・設備/東京電力(他の小売事業者の選択も可能です)、都市ガス、公営水道、公共下水道●構造/木造軸組工法(マルチバランス構法)2階建●売主/住友林業株式会社 住宅事業本部 まちづくり事業部 首都圏まちづくり支店 宅地建物取引業者免許番号: 国土交通大臣免許(15)第687号、建設業許可番号: 国土交通大臣許可(特-7)第4237号、(一社)不動産協会会員、(公社)首都圏不動産公正取引協議会加盟 〒100-8270 東京都千代田区大手町1丁目3番2号 経団連会館7階 TEL:03-3214-3852 住友林業ホームサービス株式会社 宅地建物取引業者免許番号: 国土交通大臣免許(16)第220号、(一社)不動産流通経営協会会員、(一社)不動産協会会員、(公社)首都圏不動産公正取引協議会加盟 〒160-0023 東京都新宿区西新宿3-2-11 新宿三井ビルディング2号館11階  
【第1期 先着順販売概要】●販売戸数/2戸●販売価格(税込)/6,980万円-7,390万円●間取り/3LDK●敷地面積/92.34㎡-93.13㎡●建物面積/103.59㎡-103.99㎡●建築確認番号/第東日本24-10769号(令和6年8月26日付)他●建物完成時期/2025年4月完成●入居時期/即入居可(※諸手続き後) ※お申込みの際には印鑑(認印可)、直近2年分の源泉徴収票等の収入証明書、本人確認資料(運転免許証・パスポートなど)をお持ちください。

お問い合わせは

「フォレストガーデン新検見川」現地販売センター  
担当/中嶋

物件ホームページはこちら

0120-789-399

受付時間/10:00~17:00 定休日/火・水曜(祝日除く)

<https://sfc.jp/bunjyo/shinkemigawa/>





# フォレストガーデン津田沼



※掲載の街並み完成予想CGは計画段階の図面を基に描き起こしたもので実際とは多少異なります。また、今後変更になる場合があります。なお、外観の細部・設備機器・配管類等は一部省略又は簡略化しております。植栽につきましては特定の季節の状況を表現したのではなく、竣工時には完成予想図程度には成長していません。



JR総武線で快適アクセス

「東京」駅へ31分  
「品川」駅へ40分

JR総武線

「津田沼」駅徒歩13～14分

全19邸  
ガーデンテラス付の  
緑量豊かな街並み

ビッグフレーム構法

革新技術で高い耐震性を実現

ACCESS

JR総武線「津田沼」駅徒歩13分～14分  
京成松戸線「前原」駅徒歩10分～12分

情報更新日/2025年12月15日  
取引有効期限/2025年12月21日

## 第1期1次 先着順販売開始!4路線・始発駅、都心直結!

販売区画

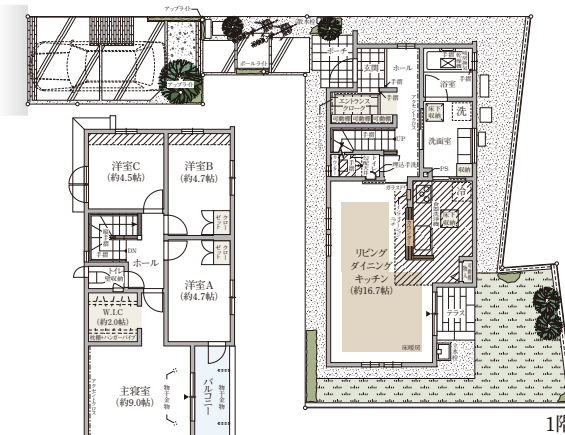


No.3

4LDK +エントランスクローク  
+ウォークインクローゼット

販売価格8,480(税込)万円

- 敷地面積/130.52㎡(約39.48坪)
- 建物面積/101.83㎡(約30.80坪)
- 1階面積/49.56㎡(約14.99坪)
- 2階面積/52.27㎡(約15.81坪)



第1期1次先着順販売

床暖房 収納

※建物面積は建築確認申請の面積です。※帖数(1帖を1.6562㎡として概算しております。※壁ふかし、本棚は床面積に含みます。※住宅の平面、外観、設備、外構(植栽含む)等は、工事施工上の都合により現況と異なる場合があります。図面と異なる場合は現況を優先します。※一部バルコニー面積が建物面積に含まれている棟があります。

【フォレストガーデン津田沼 全体概要】●所在地/千葉県船橋市前原東三丁目346-16他(地番)●交通/JR総武線「津田沼」駅徒歩13分～14分、京成松戸線「前原」駅徒歩10分～12分●地目/宅地●用途地域/第一種住居地域、第二種高度地区、法22条区域 都市計画道路3-3-8号線の計画区域(計画決定)※一部●建ぺい率/60%●容積率/200%●総区画数/19戸●分譲後の権利形態/所有権●私道負担/無●道路/南側公道約6.5m、北側公道約6.68m(セツバック含む)、街区内新設道路約5～6m、歩行者通路約2m(アスファルト舗装)●施設・設備/東京電力(他の小売事業者の選択も可能です)、都市ガス、公営水道、公共下水道●構造/木質梁勝ちラーメン構造(ビッグフレーム構法)2階建●売主/住友林業株式会社 住宅事業本部 首都圏まちづくり支店 宅地建物取引業者免許番号:国土交通大臣免許(15)第687号、建設業許可番号:国土交通大臣許可(特-7)第4237号、(一社)不動産協会会員、(公社)首都圏不動産公正取引協議会加盟 〒100-8270 東京都千代田区大手町1丁目3番2号経団連会館7階 Tel.03-3214-3852 販売代理/住友林業ホームサービス株式会社 宅地建物取引業者免許番号:国土交通大臣免許(16)第220号、(一社)不動産流通経営協会会員、(一社)不動産協会会員、(公社)首都圏不動産公正取引協議会加盟 〒160-0023 東京都新宿区西新宿3-2-11 新宿三井ビルディング2号館11階  
【第1期1次 先着順販売概要】●販売戸数/1戸●販売価格(税込)/8,480万円●間取り/4LDK●敷地面積/130.52㎡●建物面積/101.83㎡●建築確認番号/第東日本25-00926号(令和7年1月27日)●建物完成時期/2025年8月●入居時期/2025年11月中旬予定(※諸手続き後) ※お申込みの際には印鑑(認印可)、直近2年分の源泉徴収票等の収入証明書、本人確認資料(運転免許証・パスポートなど)をお持ちください。

お問い合わせは

「フォレストガーデン津田沼」現地販売センター  
担当:辻・太田

物件ホームページはこちら

0120-880-465

受付時間/10:00～17:00 定休日/火・水曜日(祝日除く)

<https://sfc.jp/bunjyo/tsudanuma/>





# フォレストガーデン八千代台



※掲載の写真は現地街並みを撮影(2025年4月)したものです。※一部分譲済住戸含



都心へダイレクトアクセス  
京成本線「八千代台」駅より  
快速特急利用で  
「東京」駅へ  
46分(45分※)

平均  
延床面積 **104㎡** 超が  
ゆとりある暮らしを実現

5年連続待機児童ゼロ!!  
充実した子育て環境  
千葉市  
花見川区アドレス

安心サポートシステム  
最長  
30年60年保証  
構造躯体と防水

※電車の所要時間は通勤ラッシュ時のもので時間帯により異なります。乗換え・待ち時間を含みます。

ACCESS

京成本線「八千代台」駅へ徒歩17分~18分

情報更新日/2025年12月15日  
取引有効期限/2025年12月21日

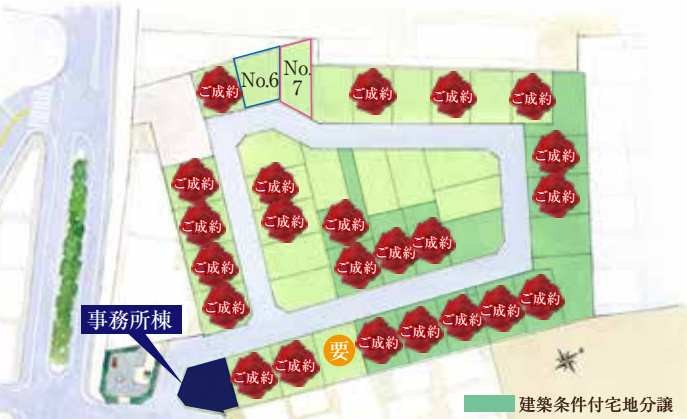
6号棟

400万円DOWN!

価格改定!! ~~5,150~~万円 (税込) **4,750**万円 (税込)  
(旧価格:令和6年11月23日公表) (新価格:令和7年11月1日公表)

販売区画

第1期 先着順販売  
第2期 先着順販売

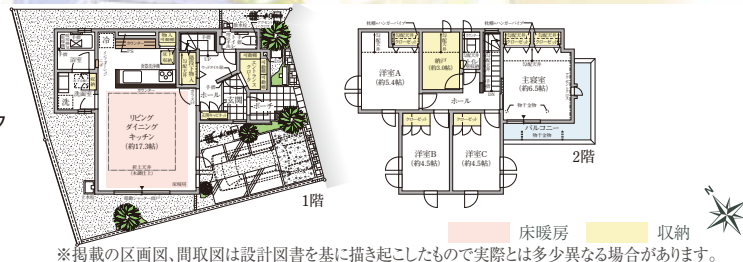


No.6

販売価格 **4,750**万円 (税込)

4LDK +エントランスクローク  
+階段下物入+納戸

■敷地面積/110.10㎡(33.30坪)  
■建物面積/107.42㎡(32.49坪)  
■1階面積/51.13㎡(15.46坪)  
■2階面積/56.29㎡(17.02坪)



※掲載の区画図、間取図は設計図書を基に描き起こしたもので実際とは多少異なる場合があります。

即入居可!!

住友林業の戸建分譲が 月々 **8**万円台で購入可能

※ローン返済例について ■フォレストガーデン八千代台の6号棟(価格4,750万円)をご購入の場合 ■金融機関/三菱UFJ銀行 ■適用金利/変動金利0.595% ■頭金/250万円 ■借入額/4,500万円 ■返済期間/35年返済 ■月々返済額/89,693円 ■ボーナス時加算額(年2回)/174,305円 ■諸条件あり、金利は9月実行変動金利、ボーナス年2回※申込内容によりご希望に沿えない場合がございますのでご了承ください。※上記融資条件詳細は2025年10月30日現在のものです。※借入申込資格及び融資条件など詳しくは係員へお尋ねください。

【フォレストガーデン八千代台 全体概要】●所在地/千葉市花見川区作新台3-1407-1他(地番)●交通/京成本線「八千代台」駅へ徒歩17分~18分)●建ぺい率/50%、60%(角地緩和あり)●容積率/100%、200%●地目/宅地●用途地域/第一種低層住居専用地域、第二種住居地域、第一種高度地区●私道負担/無●分譲後の権利形態/所有権●道路/開発道路:公道約6m(アスファルト舗装)、南側:公道約4m(アスファルト舗装)●施設・設備/東京電力(他の小売事業者の選択も可能です)、都市ガス、公営水道、公共下水道●土地売主/建物売主/住友林業株式会社 住宅事業本部 首都圏まちづくり支店 〒100-8270東京都千代田区大手町1丁B3番2号 経団連会館7階 国土交通大臣免許(15)第687号 国土交通大臣許可(特-7)第4237号 (一社)不動産協会会員 (公社)首都圏不動産公正取引協議会加盟●建物販売代理/土地販売代理/住友林業ホームサービス株式会社 宅地建物取引業者免許番:国土交通大臣免許(16)第220号、(一社)不動産流通経営協会会員、(一社)不動産協会会員、(公社)首都圏不動産公正取引協議会加盟 〒160-0023 東京都新宿区西新宿3-2-11 ※1㎡=0.3025坪、小数点第3位以下は切り捨てで計算しています。※図面と現状が異なる場合は現状を優先とします。

【第1期 先着順販売概要】●販売戸数/1戸●販売価格(税込)/4,750万円●間取り/4LDK●敷地面積/110.10㎡●建物面積/107.42㎡●構造/木造軸組工法(マルチバランス構法)2階建●建築確認番号/第東日本23-14341号(令和5年10月19日付)●建物完成時期/2024年8月●入居時期/即入居可(諸手続き後)

【第2期 先着順販売概要】●販売戸数/1戸●販売価格(税込)/4,850万円●間取り/4LDK●敷地面積/120.00㎡●建物面積/110.57㎡●構造/木造軸組工法(マルチバランス構法)2階建●建築確認番号/第東日本23-14342号(令和6年1月23日付)●建物完成時期/2024年12月●入居時期/即入居可(諸手続き後) ※お申込みの際は認印及び直近2年分の収入証明、ご本人確認書類(運転免許証・パスポート等)をご持参ください。※先着順につき販売済みの際はご容赦願います。※お申込みの際は事前融資審査等の承認が必要です。審査結果により希望に添えない場合がありますのでご了承ください。※販売価格はすべて消費税10%を含みます。

お問い合わせは

「フォレストガーデン八千代台」  
現地販売センター 担当:関

物件ホームページはこちら

0120-112-898

営業時間/10:00~17:00 毎週火・水曜日休・土日祝日除く

<https://sfc.jp/bunjyo/yachiyodai/>

