

# フォレストガーデン西湘小田原

NEXCO中日本 × 住友林業

## 新しいODAWARAの、未来を住もう。

自然も進化も手に入れる西湘の18家族の街。



※掲載の写真は現地街並みを撮影(2024年12月)したものです。



※1:全18区画のうち戸建分譲は13区画となります。また「ZEH住宅」は戸建分譲の13棟が対象となります。

ACCESS JR東海道本線「鴨宮」駅へ徒歩13分

家具付きモデルハウス4号棟販売中!  
新発売!4号棟 4,880万円(税込) / 16号棟 4,650万円(税込)

販売区画



第2期先着順販売

No.16

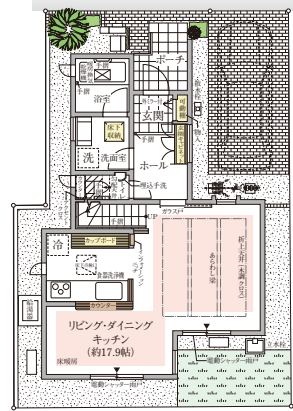
3LDK +ウォークインクローゼット

販売価格 **4,650**万円(税込)

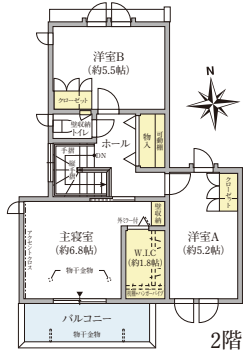
- 敷地面積 / 100.08㎡ (約30.27坪)
- 建物面積 / 93.74㎡ (約28.34坪)
- 1階面積 / 47.20㎡ (約14.27坪)
- 2階面積 / 46.54㎡ (約14.07坪)

〔凡例〕

- 床暖房
- 天井下がり部分
- 勾配天井
- 掃き出し部分



1階



2階

※建物面積は建築確認申請の面積です。※帖数は1帖を1.6562㎡として概算しております。※壁ふかし、本棚は床面積に含みます。※住宅の平面、外観、設備、外構(植栽含む)等は、工事施工上の都合により現況と異なる場合があります。図面と異なる場合は現況を優先します。※一部バルコニー面積が建物面積に含まれている棟があります。

【フォレストガーデン西湘小田原 全体概要】●所在地 / 神奈川県小田原市酒匂2丁目1195番5他(地番)●交通 / JR東海道本線「鴨宮」駅へ徒歩13分●地目 / 宅地●用途地域 / 第一種中高層住居専用地域、準防火地域、第2種高度地区●建ぺい率 / 60%(角地緩和70%)●容積率 / 200%●総区画数 / 全18区画※内、戸建分譲13区画●分譲後の権利形態 / 所有権●私道負担 / 無●道路 / 街区内開発道路:公道約6m(アスファルト舗装)、北側:公道約4.75m(アスファルト舗装)●施設・設備 / 東京電力(他の小売事業者の選択も可能です)、都市ガス、公営水道、公共下水道●土地売主 / 中日本高速道路株式会社 〒460-0003 愛知県名古屋市中区錦2丁目18-19 三井住友銀行名古屋ビル Tel.052-222-1620 宅地建物取引業者免許番号: 愛知県知事免許(4)第20411号●土地・建物売主 土地販売代理(NEXCO中日本売主分に対して) / 住友林業株式会社 住宅事業本部 神奈川西支店 〒243-0016 神奈川県厚木市旭町1丁目24-13 第一伊藤ビル 5階TEL046-226-1200 宅地建物取引業者免許番号:国土交通大臣免許(15)第687号、建設業許可番号:国土交通大臣許可(特-7)第4237号、(一社)不動産協会会員、(公社)首都圏不動産公正取引協議会加盟 ※1㎡=0.3025坪、小数点第3位以下は切り捨てで計算しています。※図面と現況が異なる場合は現況を優先とします。

【第2期 先着順販売概要】●販売戸数 / 2戸●販売価格(税込) / 4,650万円・4,880万円●間取り / 3LDK●敷地面積 / 100.08㎡・100.26㎡●建物面積 / 87.42㎡・93.74㎡●構造 / 木造軸組工法(マルチバランス構法)2階建●建築確認番号 / 第東日本23-15336号(令和5年11月20日付)他●建物完成時期 / 令和6年6月完成・令和6年11月完成●入居時期 / 即入居可(※諸手続き後) ※お申込みの際は認印及び直近2年分の収入証明、ご本人確認書類(運転免許証・パスポート等)をご持参ください。※先着順につき販売済みの際はご容赦願います。※お申込みの際は事前融資審査等の承認が必要です。審査結果により希望に添えない場合がありますのでご了承下さい。※販売価格はすべて消費税10%を含みます。

お問い合わせは 「フォレストガーデン 西湘小田原」  
現地販売センター

0120-553-551

受付時間 / 10:00~17:00 定休日 / 火・水曜日・第1木曜日(祝日除く)

物件ホームページはこちら

<https://sfc.jp/bunjyo/seisho-odawara/>

