

フォレストガーデン小平小川町



※掲載の写真は現地街並みを撮影(2025年4月)したものです。※一部分譲済住戸含む



電車の所要時間は通勤ラッシュ時(括弧内は日中平常時)のもので時間帯によって異なります。乗り換え・待ち時間も含まれています。西武拝島線「東大和市」駅より、「高田馬場」駅へ直通33分(31分)、通勤時:西武拝島線・新宿線(急行)直通利用、()日中:西武拝島線(各停)利用「小平」駅で西武新宿線(急行)に乗り換え。「西武新宿」駅へ直通36分(35分)、通勤時: 西武拝島線・新宿線(急行)直通利用、()日中: 西武拝島線(各停)利用「小平」駅で西武新宿線(急行)に乗り換え。

ACCESS 西武拝島線「東大和市」駅徒歩8～9分

情報更新日/2025年11月25日
取引有効期限/2025年11月30日

**いよいよ最終1棟! 5号棟6,580万円・全室照明器具・カーテン・エアコン付き!
決算大商談会開催中!**

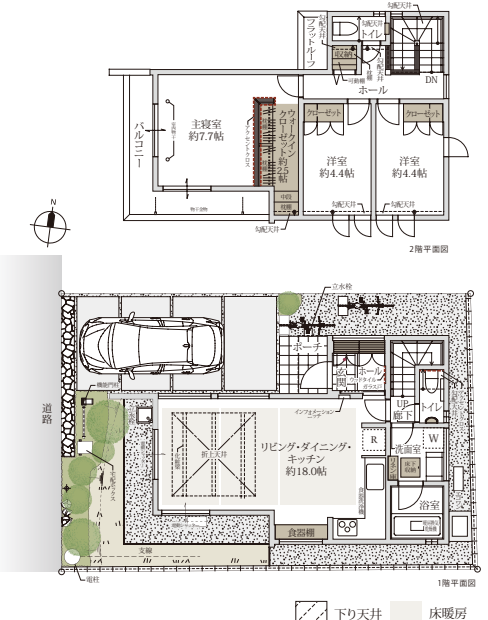
販売区画

No.5

販売価格 **6,580**万円(税込)

3LDK +ウォークインクローゼット

■敷地面積/112.06㎡(約33.89坪) ■建物面積/89.47㎡(約27.05坪)
■1階面積/44.71㎡ ■2階面積/44.76㎡



※掲載の図面は設計段階の図面に基き書き起こした概略のもので、実際とは異なる場合があります。また、施工上変更が生じる場合がありますので、予めご了承下さい。

【フォレストガーデン小平小川町 全体概要】●所在地/東京都小平市小川町1丁目345番28他(地番)●交通/西武拝島線「東大和市」駅徒歩8～9分●地目/宅地●用途地域/第一種低層住居専用地域●建ぺい率/40%●容積率/80%●総区画数/12戸●分譲後の権利形態/所有権●私道負担/無●道路/西側:公道約6m、南側:公道約6m、開発道路:公道約6m(アスファルト舗装)●施設・設備/東京電力(他の電力小売り事業者の選択も可能です)、都市ガス、公営水道、公共下水道●土地売主・建物売主/住友林業株式会社 住宅事業本部 首都圏まちづくり支店 〒100-8270東京都千代田区大手町1丁目3番2号 経団連会館7階 国土交通大臣免許(15)第687号 国土交通大臣許可(特-7)第4237号 (一社)不動産協会会員 (公社)首都圏不動産公正取引協議会加盟●建物販売代理:土地販売代理/住友林業ホームサービス株式会社 宅地建物取引業者免許番号: 国土交通大臣免許(16)第220号、(一社)不動産流通経営協会会員、(一社)不動産協会会員、(公社)首都圏不動産公正取引協議会加盟 〒160-0023 東京都新宿区西新宿3-2-11 ※1㎡=0.3025坪、小数点第3位以下は切り捨てで計算しています。※図面と現状が異なる場合は現状を優先とします。

【第2期5次 先着順販売概要】●販売戸数/1戸●販売価格(税込)/6,580万円●間取り/3LDK●敷地面積/112.06㎡●建物面積/89.47㎡●構造/木造軸組工法(マルチバランス構法)2階建●建築確認番号/第東日本23-14249号(令和5年10月31日付)●建物完成時期/令和6年6月完成済み●入居時期/即入居可(※諸手続き後) ※お申込みの際は認印及び直近2年分の収入証明、ご本人確認書類(運転免許証・パスポート等)をご持参ください。※先着順につき販売済みの際はご容赦願います。※お申込みの際は事前融資審査等の承認が必要です。審査結果により希望に添えない場合がありますのでご了承下さい。※販売価格はすべて消費税10%を含みます。

お問い合わせは

「フォレストガーデン小平小川町」
販売センター

物件ホームページはこちら

0120-310-336

営業時間/10:00～17:00 毎週火・水曜日休(祝日除く)

<https://sfc.jp/bunjyo/kodairaogawacho/>



西武拝島線急行(新宿線直通)利用
「東大和市」駅より

「高田馬場」駅へ直通**33**分
「西武新宿」駅へ直通**36**分

水・緑・知の
武蔵野体感街区

上宿図書館(徒歩1分)
上宿緑地公園(徒歩2分)
小川公園(徒歩3分)
上宿小学校(徒歩5分)

武蔵野をモチーフとした
木の温もりと緑樹・自然による
全**12**区画の街並み

全邸太陽光発電搭載
「エネカリプラス」導入

フォレストガーデン練馬春日町



※掲載の写真は現地街並みを撮影(2025年7月)したものです。



練馬区春日町5-20-16 (現地付近までのご案内になります)

ACCESS

都営大江戸線「練馬春日町」駅徒歩8～9分

情報更新日/2025年11月15日
取引有効期限/2025年11月30日

都営大江戸線「練馬春日町」駅徒歩8～9分! 「新宿」駅へ直通23分、「池袋」駅へ19分!

販売区画



No.8

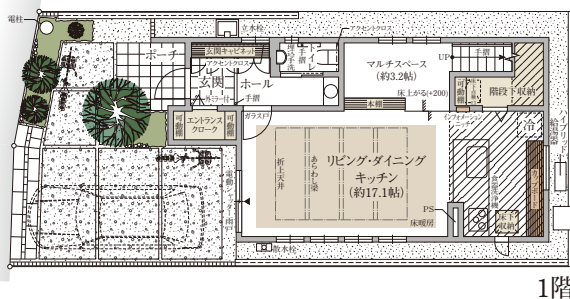
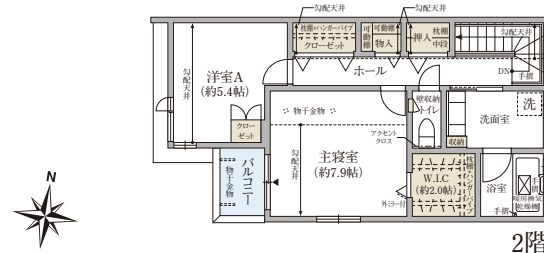
2LDK

+エントランスクローク
+ウォークインクローゼット
+マルチスペース

販売価格 **10,800**万円 (税込)

- 敷地面積/100.06㎡(約30.26坪)
- 建物面積/95.67㎡(約28.93坪)
- 1F床面積/47.62㎡(約14.04坪)
- 2F床面積/48.05㎡(約14.53坪)

- 床暖房
- 収納



※掲載の区画図、間取図、完成予想図は設計図書を基に描き起こしたもので実際とは多少異なる場合があります。

【フォレストガーデン練馬春日町 全体概要】●所在地/東京都練馬区春日町5丁目3036-50他(地番)●交通/都営大江戸線「練馬春日町」駅徒歩8～9分●地目/宅地●用途地域/第一種低層住居専用地域●建ぺい率/50%(角地緩和あり)●容積率/100%●総区画数/12区画●分譲後の権利形態/所有権●私道負担/無●道路/開発道路:公道約4.5m、南側:公道約約6m、西側:公道約4m、北側:公道約6m (全てアスファルト舗装)●施設・設備/東京電力(他の小売事業者の選択も可能です)、都市ガス、公営水道、公共下水道●売主/住友林業株式会社 住宅事業本部 首都圏まちづくり支店 〒100-8270東京都千代田区大手町1丁目3番2号 経団連会館7階 国土交通大臣免許(15)第687号 国土交通大臣許可(特-7)第4237号(一社)不動産協会会員(公社)首都圏不動産公正取引協議会加盟

【第1期1次 先着順販売概要】●販売戸数/1戸●販売価格(税込)/10,800万円●間取り/2LDK●敷地面積/100.06㎡●建物面積/95.67㎡●構造/木造軸組工法(マルチバランス構法)2階建●建築確認番号/都東日本24-08383号(令和6年7月17日付) 他●建物完成時期/令和7年5月完成予定●入居時期/令和7年7月予定(※諸手続き後) ※お申込みの際は認印及び直近2年分の収入証明、ご本人確認書類(運転免許証・パスポート等)をご持参ください。※先着順につき販売済みの際はご容赦願います。※お申込みの際は事前融資審査等の承認が必要です。審査結果により希望に添えない場合がありますのでご了承下さい。※販売価格はすべて消費税10%を含みます。

「練馬城址公園」徒歩6～7分
「区立春日小学校」徒歩5～6分

第一種低層住居専用地域
に誕生する
平均
延床面積 **103㎡**超

長期優良住宅認定
耐震等級3を取得

セコムホーム
セキュリティ
採用

お問い合わせは

「フォレストガーデン練馬春日町」
現地販売センター

0120-302-031

営業時間/10:00～17:00 定休日/火・水・第一木曜日

物件ホームページはこちら

<https://sfc.jp/bunjyo/nerimakasugacho/>

