

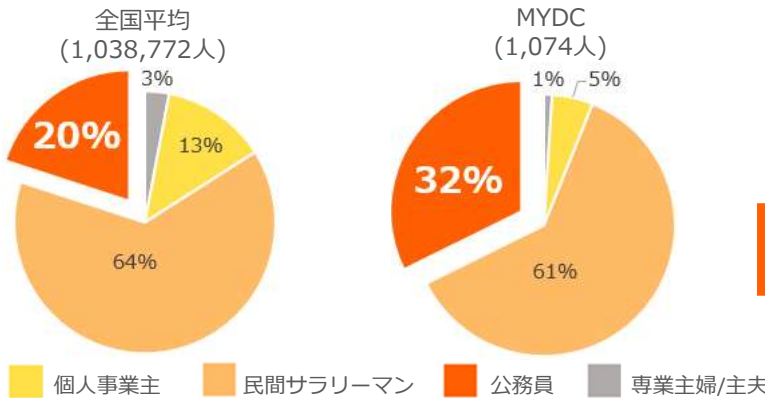
iDeCoは将来の生活防衛に役立つ素晴らしい年金制度です

MYDCからiDeCoを始めてみませんか？

- ① **10分**でカンタンにお申し込み、書類は最短で平日午前中に申込、**当日発送**
- ② **プロの機関投資家**も採用する運用手法で**おまかせ**、商品選択も**楽チン**
- ③ 将来、車・バイクを購入予定の方に**特典付きマイカーローン**※をご用意

※マイカーローンは損保ジャパン日本興亜が提供するサービスです。詳しくはMYDC加入者専用『MYDC Plus (マイディーシープラス) ジャパンダ・ネットマイカーローン』をご確認ください。

MYDC加入者は職業別では「**公務員**」の皆さまが多いです



出所：国民年金基金連合会「iDeCo(個人型確定拠出)の加入者等の概況」平成30年9月時点

MYDCが選定・提示する商品の方針、運用チームのプロフィール、第三者評価など詳しくはこちらをご覧ください



<https://mydc.life/>

MYDC加入者さま専用の損害保険ジャパン日本興亜のローン『MYDC Plus (マイディーシープラス) ジャパンダ・ネットマイカーローン』がスタート！

マイカー購入時に
貯蓄を減らしたくない方

特典付きマイカーローン MYDC Plus ジャパンダ・ネットマイカーローン

節税メリットがローンの金利負担を上回ることが期待できます

【参考例】年収650万円の方がMYDC加入から3年経過後に150万の自動車購入の融資を受けた場合(簡易試算)

<iDeCoの節税メリット>

毎月1.2万円の掛け金の場合
⇒ 所得控除による税制優遇は
3年間で約15.6万円

節税額
15.6万円



金利負担額
7.6万円

<融資利用の借入利息>

150万円
金利1.9%・60回月払い
の借入利息総額は約7.6万円

※2019年6月現在の税率に基づいており、収入や適用税率等によって節税メリットは個人差があります。
 ※MYDC Plusジャパンダ・ネットマイカーローンの金利は、お客さまにより異なります。

【参考例のイメージ】

※株式会社お金のデザインは、融資の契約手続きに一切関与しません。
 ※本ローンの制度は、融資会社：損害保険ジャパン日本興亜株式会社、保証会社：SOMPOクレジット株式会社にて取扱をしております。
 ※審査結果によっては融資出来ない場合がありますので予めご了承ください。

MYDC Plus
マイディーシー プラス

MYDC加入者の皆さまへ

ジャパンダ・ネットマイカーローン

年 **1.90%** ~ **2.85%** 固定金利
保証料込み

※借入金利等は変更となる場合がございます。最新の借入金利等商品概要につきましてはホームページにてご確認ください。

MYDC加入者特典

ローンのご成約で **もれなく!** ギフトカード

2,000円分 プレゼント!

金額50万円未満または借入期間3年未満の方はプレゼントの対象外とさせていただきます。
※MYDC加入者特典は、予告なく終了することがあります。

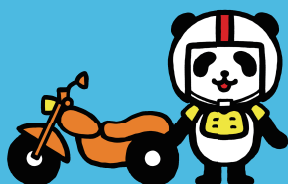


©JAPAN-DA

バイク割引 ▶▶ 0.1% 優遇!

次の条件に全て該当するお客さまは、
適用金利より0.1%優遇いたします。

- ・排気量 251CC 以上のバイクのご購入
- ・融資金額が499万円以下のお申込み
(詳細は Web サイトで!)



フレッシュアーズ ▶▶ 0.1% 優遇!

次の条件に全て該当するお客さまは、
適用金利より0.1%優遇いたします。

- ・申込時満20歳以上満25歳以下のお客さま
- ・融資金額が200万円以下のお申込み
(詳細は Web サイトで!)



借入金額 **50 ~ 1,000** 万円

借入期間 **3 ~ 10** 年

MYDC Plus ジャパンダネットマイカーローンが選ばれる理由!

来店不要

メール・電話・郵送での
やり取りとなります。

審査結果は迅速回答

土日祝日も審査します!

新規口座開設不要

現在ご利用中の
お口座が使えます!

返済シミュレーション

お借入の目安が
カンタンに分かります

固定金利

返済まで金利が変わらないから
安心して返済いただけます。

保証料込み

別途、保証料をお支払い
いただくことはありません。

MYDCにご加入後、ご利用いただけます